



特別障がい者手当・障がい児福祉手当を支給しています

身体または精神に著しく重度の障がいを有し、日常生活において常時特別の介護を必要とする状態にある特別障がい者および重度障がい児に対して、精神的・経済的な負担軽減の一助として手当を支給しています。受給するには申請が必要です。

- ※ 施設入所者は対象となりません。また、3カ月以上入院した場合は支給が停止されます。
- ※ 申請時に診断書や住民票・謄本などが必要になります。また、所得制限があります。
- ※ 障がい者手帳をお持ちでない人も、支給要件と同様の状態であれば対象となる場合があります。詳細は下記までお問い合わせください。

〈申請・問い合わせ先〉

福祉介護課 福祉係 ☎ 45-2214

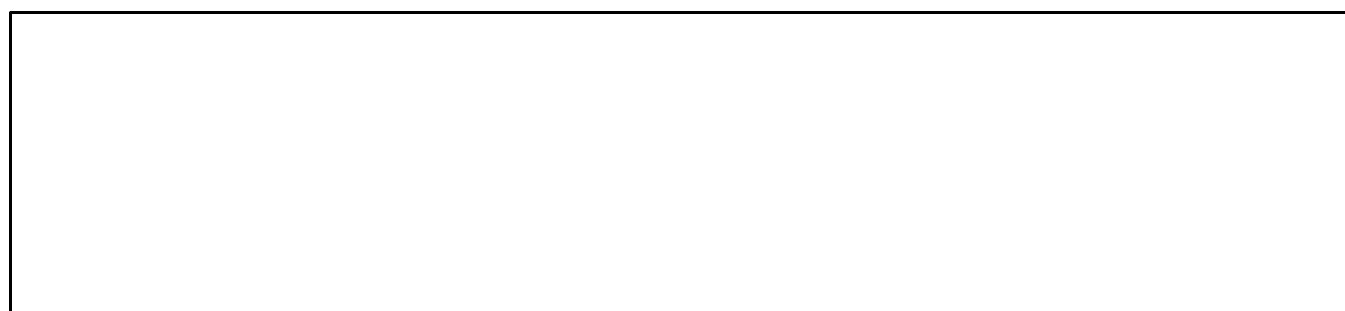
特別障がい者手当

対象	給付額
20歳以上の在宅の人で、障がいの程度がおおむね次のいずれかに該当し、特別障がい者手当認定基準を満たす場合 (1) 重度の障がいを重複している状態 (2) 重度身体障がい（肢体不自由）により日常生活の動作や行動が一人でほとんどできない状態 (3) 重度の内部障がいやその他の疾病または精神障がいにより日常生活の動作や行動が一人でほとんどできない状態	月額 27,980円 (令和5年4月分から)

障がい児福祉手当

対象	給付額
20歳未満の在宅の人で、障がいの程度がおおむね次のいずれかに該当し、障がい児福祉手当認定基準を満たす場合 (1) 特別児童扶養手当1級程度 (2) 身体障害者手帳1級・2級程度 (3) 療育手帳A（おおむねIQ20以下） (4) 精神障がいやその他の疾病により長期にわたる安静を必要とする状態、または日常生活において常時介護を必要とする状態	月額 15,220円 (令和5年4月分から)

以下は有料広告です。詳細は広告主に問い合わせください。



お知らせ INFORMATION

ケーブルテレビ
さゆりチャンネル
7月の放送案内

◆マイビデオ募集

皆さんが撮影した映像を放送します。

◆みんなの掲示板・コマィシャル（有料） 随時受付中
宣伝広告などに活用ください。

〈問い合わせ先〉

（二社）西会津ケーブルネット
☎ 45-4461

クマの出没に 注意しましょう

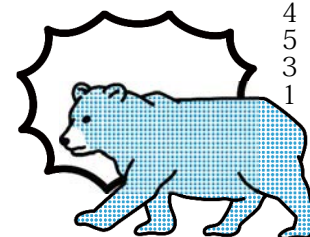
会津管内では例年クマによる人身被害が発生しています。本年も町ではクマの目撃情報や数件寄せられており、人家近くにクマの出没が確認されています。

クマに遭遇しないために、音の出る物を身につけ、人間の存在をクマに知らせるようしましょう。また、フンなど新しいクマの痕跡を見つけた場合は、引き返す勇氣を持ちましょう。

もしクマに遭遇してしまった場合は、背中を見せずにゆっくりと後ずさりしながら離れ、立木の陰などクマの視界を外れてから逃げましょう。

〈問い合わせ先〉

農林振興課 林政係
☎ 45-4531



実施医療機関・実施期間・予約方法・受付期間

医療機関	有隣病院	坂下厚生総合病院
実施期間	7月3日（月） ～12月23日（土）	7月3日（月） ～9月29日（金）
予約方法	直接病院に予約 ☎ 0241-24-5021	町役場健康増進課に予約 ☎ 45-4532
受付期間	6月19日（月） ～12月15日（金）	6月19日（月） ～9月15日（金）

乳がん施設検診 が始まります

医療機関で行う町の乳がん施設検診が始まります。スムーズに受診できるように、早めの予約をお願いします。乳がんは、早期治療により高い確率で治すことができます。2年に一度は乳がん検診を受診しましょう。

◆対象者

満40歳以上の女性で、令和4年度に町の検診を受診しておらず、かつ乳がん検診受診助成事業を受けていない人。

〈問い合わせ先〉

健康増進課 健康支援係
☎ 45-4532

福島レッドホープス 公式戦を開催！

福島レッドホープスの公式戦が、さゆり公園福島レッドホープス西会津球場で開催されます。

◆日時

7月29日（土）

午前11時～

開場

◆対戦相手

午後1時～ 試合開始予定
新潟アルビレックスBC

〈前売券販売〉

イープラス・ファミリーマート

〈問い合わせ先〉

商工観光課 商工観光係
☎ 45-2213

以下は有料広告です。詳細は広告主に問い合わせください。



◆便利な口座振替をおすすめします
 個人事業税については、便利な口座振替の制度があります。手続きは、納税通知書と同封の預金口座振替依頼書を金融機関に提出し、金融機関で確認を受けた納付書送付依頼書を県税部に提出して行います。詳しくは問い合わせください。

〈問い合わせ先〉
 福島県会津地方振興局県税課
 課税第1課事業税チーム
 ☎0242-29-5251

個人事業税の納税をお忘れなく！

個人事業税は、県内に事務所・事業所を設けて、物品販売業や不動産貸付業など、一定の事業を営んでいる方に納めていただく県の税金です。会津地方振興局県税部から送付される納税通知書により、年税額を8月（第1期分）と11月（第2期分）の2回に分けて納めることになっています。

消費税のインボイス制度説明会を開催

喜多方税務署では、事業者向けの「インボイス制度説明会」や登録の要否を検討している人向けの「登録要否相談会」（個別相談）を開催しています。説明会は、事前予約制ですので、参加希望者は下記まで問い合わせください。

自治区で行う除草作業を支援します

町では、自治区で行う生活道路の除草作業に対し、次のような支援を実施しています。いずれも申請が必要ですので、詳しくは下記まで問い合わせください。

- ◆支援内容**
- トラクター装着型草刈り機の無償貸与
 - 自走式草刈り機の無償貸与
 - 草刈り機械用混合油などの無償交付（1回10ℓ・年2回まで）
- 〈申請・問い合わせ先〉**
 建設水道課 管理係 ☎45-4530

自衛官を募集しています

自衛隊福島地方協力本部では自衛官を募集しています。詳細は下記まで問い合わせください。

募集種目	航空学生	一般候補生	自衛官候補生
資格	海= 18歳以上23歳未満の人 空= 18歳以上21歳未満の人 ※いずれも高卒または高専3年次修了者（各見込含む）	18歳以上33歳未満の人 （32歳の方は採用予定月の末日現在、33歳に達していない人）	
受付期間	7月1日（土）～9月7日（木）	7月1日（土）～9月5日（火）	年間を通じて募集
試験期日	1次試験= 9月18日（月） 2次試験= 10月14日（土）～19日（木）のうち指定する1日	1次試験= 9月15日（金）～24日（日）のうち指定する1日 2次試験= 10月14日（土）～11月5日（日）のうち指定する1日	筆記試験・口述・身体検査 受付時に通知
試験場所	1次試験受付時に通知		試験受付時に通知

〈応募・問い合わせ先〉 自衛隊福島地方協力本部 会津若松出張所 ☎0242-27-6724

セーフティチャレンジに参加しませんか

セーフティチャレンジは、3人1組でチームを結成し、ドライバーが互いに注意し合い、無事故・無違反を目指す取り組みです。無事故・無違反を達成したチームには記念品が進呈され、さらには抽選で特別賞が当たるチャンスもあります。家族や友人同士などでぜひ参加ください。

- ◆募集期間 7月15日（土）まで ※町役場に申込書を持参する場合は7月10日（月）まで。
- ◆チャレンジ期間 7月1日（土）～12月31日（日）
- ◆参加料 1チーム 1500円
- ◆申込方法



申込書に必要事項を記入の上、参加料を添えて県交通安全協会に申し込むか、町役場町民税務課に持参してください。申込書は県交通安全協会のホームページから取得できます。

県交通安全協会のホームページはこちら▶



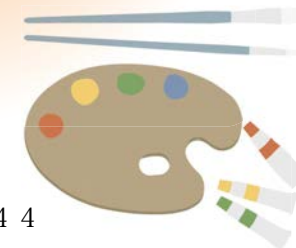
〈申込・問い合わせ先〉

県交通安全協会 ☎024-591-5038 町民税務課 町民生活係 ☎45-2215

町民美術展の作品を募集しています

町公民館では7月15日から17日に町民美術展を開催します。下記のとおり作品を募集しますので、ぜひ出展ください。

- ◆応募資格 町民
- ◆申込方法 町公民館・奥川支所・新郷連絡所にある「出展票」に必要事項を記入し、申し込んでください。
- ◆申込期限 7月7日（金）



〈申込み・問い合わせ先〉

町公民館 ☎45-3244

- 【作品規格】** 1人5点まで
- ◎絵画=水彩・油絵・水墨・俳画など（50号以下2点まで）
 - ◎書道=半紙以上全紙以内の作品で額装または軸装とし、読み下し文を付ける
 - ◎写真=四つ切り以上の作品で額入りまたはパネル仕立てとする
 - ◎陶芸、手芸、彫塑、民・工芸など
- ※小物（はがき大以下）は数点をつなげて1点とすることもできる。
 ※作品に氏名と題名を明記してください。
 ※つり下げる作品は必ず金具とひもを付けてください。
 ※作品は各自で展示会場に搬入してください。

以下は有料広告です。詳細は広告主に問い合わせください。