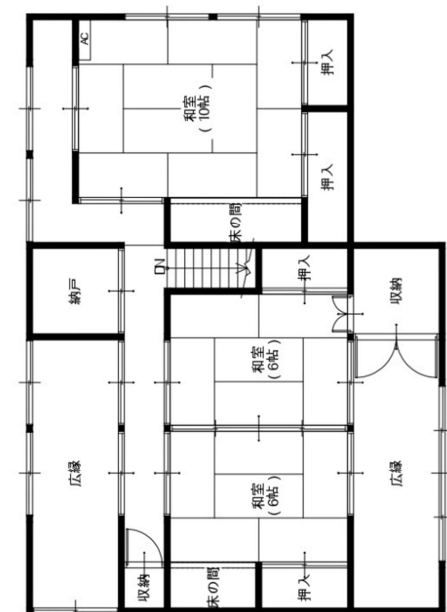


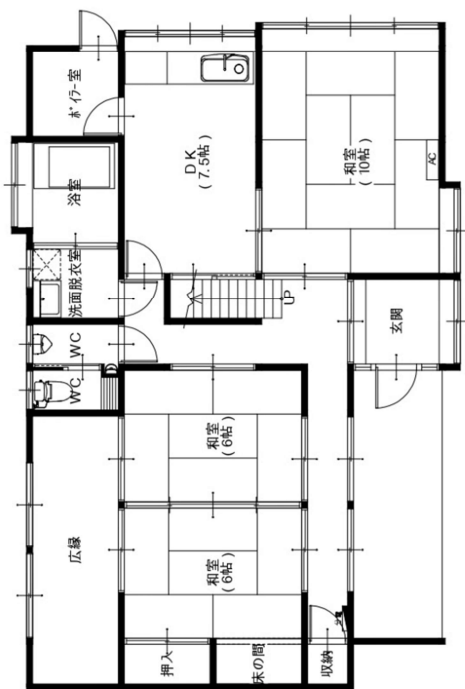
物件登録内容

登録No.	15					
売買金額	4,800,000円					
物件所在地	福島県耶麻郡西会津町上野尻					
都市計画・道路	都市計画	区域内				
	用途地域	未指定	建ぺい率	60%	容積率	200%
	その他制限	該当しない				
	取付道路	県道上郷・下野尻線				
土地	境界の有無	有				
	地目・地積	宅地	493.00 m <sup>2</sup>			
			m <sup>2</sup>			
合計地積	合計	493.00 m <sup>2</sup> 登記面積・全2筆				
建物	所 在	西会津町上野尻				
	表示種別	居宅・木造亜鉛メッキ鋼板葺2階建		1階	94.40 m <sup>2</sup>	登記面積
	建築年	昭和43年11月20日		2階	88.60 m <sup>2</sup>	登記面積
	補修・修繕	小規模（屋根塗装等）		合計	183.00 m <sup>2</sup>	登記面積
	附属物件1	車庫・木造亜鉛メッキ鋼板葺平屋建		1階	16.56 m <sup>2</sup>	登記面積
	建築年	平成8年不詳新築		2階	m <sup>2</sup>	登記面積
	補修・修繕	小規模		合計	16.56 m <sup>2</sup>	登記面積
	附属物件2			1階	m <sup>2</sup>	登記面積
	建築年			2階	m <sup>2</sup>	登記面積
	補修・修繕			合計	m <sup>2</sup>	登記面積
現況設備状況	電 気	40A	エアコン	有・2台 耐用年数超過		
	ガ ス	契約無	暖房機	無		
	飲 料 水	公共 13mm	流し台	有		
	給 湯 器	石油ボイラー 耐用年数超過	調理器	無		
	浴 室	造作タイル・人大浴槽	洗面化粧台	有		
	ト イ レ	洋式水洗1台・小便1台 耐用年数超過				
	汚 水	下水道				
	雑 排 水	下水道				
	照 明 器 具	有 耐用年数超過				
駐 車 場	露天3台・車庫1台 冬期間除雪要					
交通の利便性	電 車	JR上野尻駅まで 徒歩約11分・距離約860m（80mで1分計算、端数切り上げ）				
	バ ス	町民バス 群岡診療所入口バス停まで 徒歩2分				

間取り図



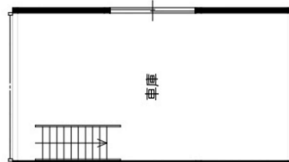
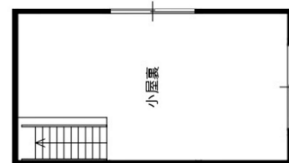
2階平面図



1階平面図



物置平面図



附属建物・車庫平面図

写真

外観正面



玄関周辺



庭



台所



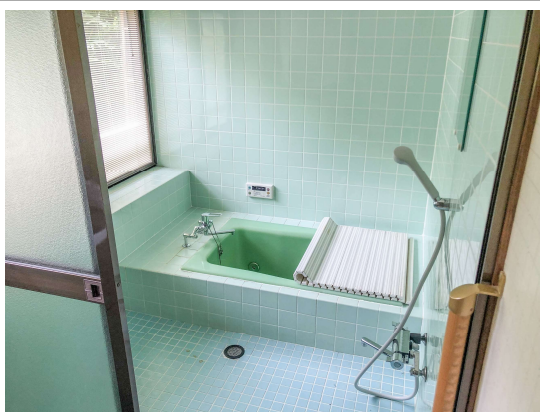
トイレ①



トイレ②



浴室



洗面台



写真

1階和室①



1階和室②



1階広縁



ボイラー室



2階廊下



2階和室

