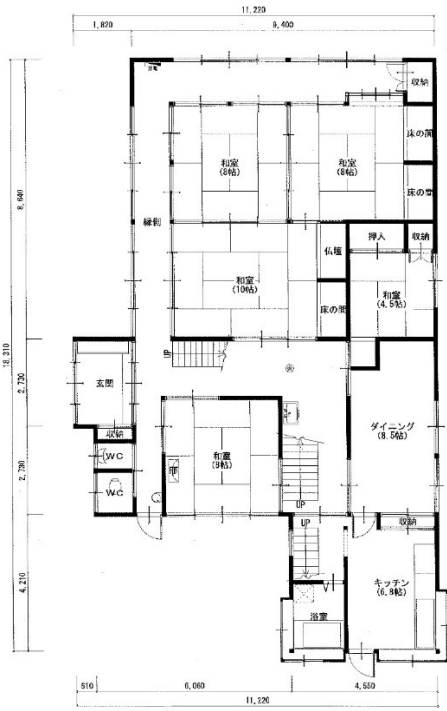


物件登録内容

登録No.	17						
売買金額	700,000円						
物件所在地	福島県耶麻郡西会津町奥川						
都市計画・道路	都市計画	区域外					
	用途地域	未指定	建ぺい率	60%	容積率	200%	
	その他制限	該当しない					
	取付道路	国道459号					
土地	境界の有無	無					
	地目・地積	宅地	896.23 m <sup>2</sup>				
			m <sup>2</sup>				
合計地積	合計	896.23 m <sup>2</sup> 登記面積・全1筆					
建物	所在	西会津町奥川					
	表示種別	居宅・木造亜鉛メッキ鋼板葺2階建		1階	159.96 m <sup>2</sup>	登記面積	
	建築年	昭和37年不詳新築			2階	151.69 m <sup>2</sup>	登記面積
	補修・修繕	大規模			合計	311.65 m <sup>2</sup>	登記面積
	附属物件番号3	倉庫・石造亜鉛メッキ鋼板葺2階建			1階	40.56 m <sup>2</sup>	登記面積
	建築年	昭和37年不詳新築			2階	36.00 m <sup>2</sup>	登記面積
	補修・修繕	中規模			合計	75.56 m <sup>2</sup>	登記面積
	附属物件番号4	物置・木造亜鉛メッキ鋼板葺平屋建			1階	51.94 m <sup>2</sup>	登記面積
	建築年	昭和37年不詳新築			2階	m <sup>2</sup>	登記面積
	補修・修繕	中規模			合計	51.94 m <sup>2</sup>	登記面積
	附属物件番号5	物置・木造亜鉛メッキ鋼板葺平屋建			1階	29.18 m <sup>2</sup>	登記面積
	建築年	昭和13年不詳新築			2階	m <sup>2</sup>	登記面積
	補修・修繕	大規模			合計	29.18 m <sup>2</sup>	登記面積
現況設備状況	電気	20A	エアコン	無			
	ガス	プロパンガス契約無	暖房機	無			
	飲料水	公営13mm・共同配管	流し台	有 使用確認要			
	給湯器	無	調理器	有 使用不可			
	浴室	造作 使用確認要	洗面化粧台	有 使用確認要			
	トイレ	和式1台・小便1台 使用確認要					
	汚水	汲取					
	雑排水	側溝					
	照明器具	有 一部使用不可					
	駐車場	露天2台 冬期間除雪要					
交通の利便性	電 車	JR徳沢駅まで 徒歩約87分・距離約6.9km (80mで1分計算、端数切り上げ)					
	バ ス	町民バス 新町下バス停まで 徒歩1分					

配管状況については、給排水給湯配管全てが使用不可です。

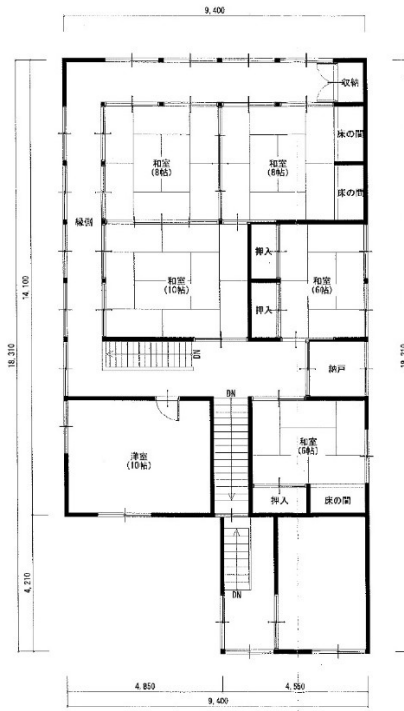
間取り図



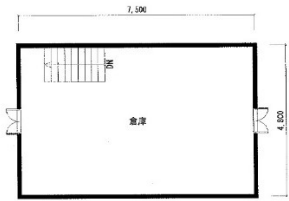
1階 平面図 S:1/100

主たる建物面積

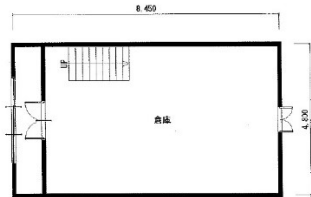
階	面積	㎡ (坪)
1階床面積	159.66	(48.28)
2階床面積	151.60	(45.82)
延床面積	311.66	(94.27)



2階 平面図 S:1/100



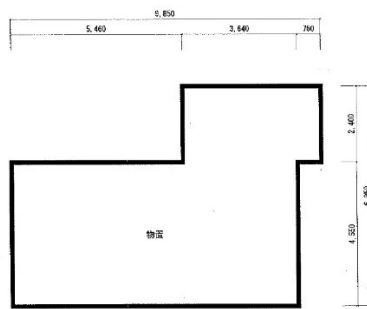
2階 平面図 S:1/100



《附属建物 (符号3)》  
1階 平面図 S:1/100

建物面積

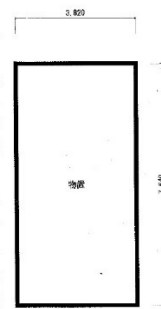
階	面積	㎡ (坪)
1階床面積	40.56	(12.25)
2階床面積	36.00	(10.83)
延床面積	76.56	(23.15)



《附属建物 (符号4)》  
1階 平面図 S:1/100

建物面積

階	面積	㎡ (坪)
床面積	51.94	(15.71)



《附属建物 (符号5)》  
1階 平面図 S:1/100

建物面積

階	面積	㎡ (坪)
床面積	29.18	(8.82)

写真

外観正面



玄関



台所



トイレ①



トイレ②



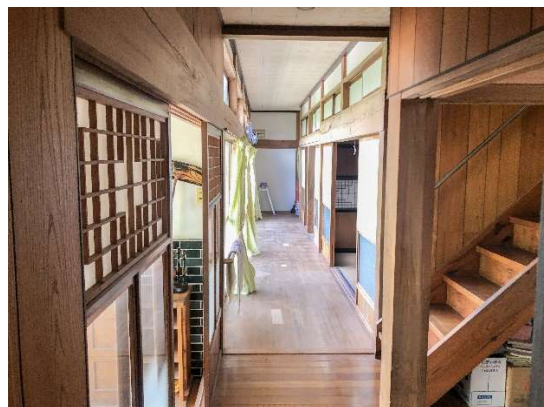
浴室



洗面台



1階廊下





写真

1 階和室①



1 階和室②



2 階和室①



2 階和室②



倉庫 (石造)

