



◆募集する写真のテーマ

『日本の田舎、西会津町。』

町の誇れる場所や風景などの写真を募集します。

◆募集する写真

- 町内の個人（団体）が撮影・制作した作品で、カラーとする。
- デジタルカメラや携帯電話、スマートフォンなどで撮影したJPEGデータ、またはすでに現像、プリントした写真（2L判以上）。

◆応募方法

- 町役場総務課総務係または奥川支所まで、写真とともに「住所」「氏名」「連絡先」「作品のタイトル」「撮影場所（風景などの場合）」「簡単な説明」を添えて、メール、郵送または直接持参ください。
- 応募は1人（1団体）5点以内とします。

◆応募締切

令和5年10月13日（金）

〈問い合わせ先〉

町役場奥川支所 ☎49-2001

✉okugawa@town.nishiaizu.fukushima.jp

秋の全国交通安全運動

9月21日から30日の10日間、秋の全国交通安全運動が実施されます。

また、9月30日は「交通事故死ゼロを目指す日」です。

◆運動のスローガン

「反射材『ここにいるよ!』のメッセージ」

◆運動の重点

- ①子どもと高齢者をはじめとする歩行者の安全の確保
- ②夕暮れ時と夜間の交通事故防止および飲酒運転などの根絶
- ③自転車などのヘルメット着用と交通ルール遵守の徹底

市町村対抗福島県ソフトボール大会 応援ツアー参加者募集

第10回市町村対抗福島県ソフトボール大会が相馬市の相馬光陽ソフトボール場で開催されます。

西会津町チームは10月14日(土)の第2試合、午後0時45分から泉崎村と対戦します。

町公民館では、西会津町チーム応援ツアーを企画しております。ぜひ参加ください。

◆**出発日時** 10月14日(土) 午前9時45分 出発

◆**集合場所** 西会津町役場駐車場

◆**参加費** 無料 ◆**申込期限** 9月29日(金)

◆**定員** 20人(定員になり次第締め切ります)
※参加人数が5人未満の場合は中止いたします。
※昼食は各自で準備するようお願いいたします。

〈申込・問い合わせ先〉

町公民館 ☎45-3244

西会津町消費再生商品券を配付します

町では、エネルギー・食料品価格等の物価高騰の影響を受けた生活者の個人消費の再生と町内経済の活性化を図るため、町民一人当たり5,000円の「西会津町消費再生商品券」を配付します。

◆商品券について

世帯主宛てに世帯人数分の商品券を送付します。

◆配布対象

令和5年8月1日に西会津に住民票がある人が対象です。8月2日以降に転入、出生した人は対象になりませんので注意してください。

◆配付時期

ゆうパックで9月中旬から配付するため、地区や家庭により配付時期が異なります。「近所が届いているのに、まだ自分には届いていない」ということもありますので、あらかじめご了承ください。

◆利用期限について

令和5年12月31日まで

〈問い合わせ先〉

◎商品券の取扱全般、取扱事業者について

町商工会 ☎45-3235

◎商品券事業全般、配達関係について

商工観光課 商工観光係 ☎45-2213

◆利用できる事業所について

○同封する「西会津町消費再生商品券・取扱店一覧」に記載のある事業所などで利用できます。詳細は、町ホームページでも確認できます。

○利用できる事業所などには「西会津町消費再生商品券取扱店」の表示がありますので、利用時に確認してください。

○今後、事業所情報が変更される場合については随時ケーブルテレビのデータ放送や町ホームページなどでお知らせします。

○商品券の取り扱いを希望する事業者は、西会津町商工会に問い合わせください。

西会津町消費再生商品券(見本)



▲橙色が地元店舗専用券
3,000円分を配付



▲水色が共通券
2,000円分を配付

お知らせ INFORMATION

認知症や介護に関する相談窓口

9月は「世界アルツハイマー月間」、9月21日は「世界アルツハイマーデー」です。にしあいづ地域包括支援センターでは、認知症を含め、介護や医療、生活全般の悩みに関する相談を受け付けています。本人や家族でなくても相談が可能ですので、「認知症かも」「ちょっと変だな」など地域で気になることがあれば、1人で悩んだり抱え込んだりせず、気軽に相談ください。

〈相談・問い合わせ先〉
にしあいづ地域包括支援センター
☎45-3327

高齢者・障がい者 作品展の作品を 募集しています

10月28日、29日の西会津ふるさとまつりで開催予定の「高齢者・障がい者作品展」の作品を募集しています。

◆**募集作品**
高齢者(60歳以上)または障がい者が制作した作品で未発表のもの。作品の種類は、民芸品、工芸品、手芸品、書、絵画、句、陶芸など

◆**作品搬入期限(厳守)**
9月21日(木)~10月5日(木)

◆**作品搬入場所**
老人憩の家または町役場福祉介護課

※大型の作品やガラス製の作品など壊れやすい作品は、直接老人憩の家へ搬入してください。

※作品の状態によっては、出展者に展示をお願いする場合があります。

〈問い合わせ先〉
福祉介護課 福祉係
☎45-2214

町指定ごみ袋が 新しくなりました

原油価格の高騰と原材料不足が続いていることから、町指定のごみ袋を新しくしました。

◆**変更点**
①20枚入りロールから10枚入り平袋としました。
※袋の材質・基本デザインは変更ありません。
②燃やせるごみ袋に『特小サイズ』を新しく追加しました。
※少人数世帯や高齢者世帯に配慮しました。

ごみの出し方に変更ありません。
最近、きちんと分別されていないことで回収されずに収集場所に残置される事例が見受けられます。

引き続き、正しいごみの分別と減量化・リサイクルにご理解とご協力をお願いします。

〈問い合わせ先〉
町民税務課 町民生活係
☎45-2215

専任の相談員が あなたの就職を 応援します!

ふくしま生活・就職応援センターは県内事業所への就職・再就職及び生活再建に関する就労相談窓口です。専門の支援相談員が常駐しており、窓口・電話相談のほか、オンライン相談も実施しています。利用は無料ですので気軽に相談ください。

◆**主な支援内容**
個別相談、各種情報提供(生活資金・住居情報・職業訓練情報)、就職氷河期世代相談支援、職業紹介、各種セミナー、心理カウンセリングなど

〈相談・問い合わせ先〉
ふくしま生活・就職応援センター 会津若松事務所
☎0242-27-8258

会津学生寮 入寮生募集!

会津学生寮では、東京近郊の大学に就学する男子学生を対象に、令和6年度入寮生を募集します。

◆**応募資格**
①現在会津に居住しているか、保護者等が会津出身であるなど、会津に縁があること。
②原則として4年制の大学に入学する人、または第2学年に進級する在学生。あるいはこれに準ずる人。
③心身ともに健康で共同生活のできる男子学生。

◆**募集人員** 15人程度
◆**募集期間**
令和6年1月11日(木)~2月2日(金)まで
※詳細は左記まで問い合わせください。

〈申込・問い合わせ先〉
公益財団法人 会津学生寮
☎03-3947-0325



▲会津学生寮 HPはこちら

- ☑ 台風などの気象警報
- ☑ 緊急地震速報
- ☑ 地域の停電情報

スマートフォンで 防災情報をチェック!



町内の天気を素早くキャッチ 「気象観測システム」

令和4年8月の豪雨災害を踏まえ、防災に役立てるため、北部（極入）と南部（黒沢）に気象観測器を設置し、広く町内の気象状況をリアルタイムに把握できるようになりました。

雨量・風速・気温などの観測データをスマートフォンのアプリから入手することができ、アラート設定で危険を知らせる機能を備えているので、ぜひダウンロードして活用ください。



▲ App Store



▲ Google Play

▶ 画面の例



Yahoo! 防災速報アプリ

町では、ヤフー株式会社との災害協定により、「Yahoo! 防災速報アプリ」で緊急情報の配信を行っています。このアプリでは、大雨・台風などの気象警報や緊急地震速報をはじめ、避難に関する情報なども入手できますので、ぜひダウンロードして活用ください。

スマホでかんたん
防災対策!

緊急地震速報
にも対応!

地域を
設定するだけで
災害時に通知

YAHOO! JAPAN



▲ App Store



▲ Google Play

▶ 画面の例。より詳細な地域を設定することもできます。



東北電力ネットワーク 停電情報

東北電力ネットワーク(株)では、地域ごとの停電戸数や停電理由、復旧見込みなどの情報をスマートフォンアプリやインターネットでお知らせしています。アプリでは、設定した地域の情報が自動で手元に届くので便利です。地域は最大10地域まで設定でき、自宅や職場など用途に応じた活用が可能です。停電への備えや停電時の情報手段として、ぜひダウンロードして活用ください。

シニア向け はじめてのスマホ・タブレット教室 参加費：無料

電源の入れ方や文字の打ち方などの基本操作や、インターネット検索、便利な機能などを分かりやすく丁寧に解説します。同世代の仲間と一緒に、スマートフォンやタブレットをぜひ体験してみませんか？

◆対象

町内在住の65歳以上の人

◆内容

基本操作、インターネット検索、地図（マップ）の使い方

◆日時

【1回目】 10月11日（水） 午前10時～正午

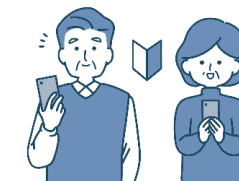
【2回目】 10月19日（木） 午後2時45分～4時45分

◆場所

町役場 3階 大会議室

◆定員

15人（先着順）



◆準備物

- お持ちのスマートフォン・タブレット
- 任意で筆記用具、飲み物など
- ※教室用に端末（iPhone）を用意しています。スマートフォンやタブレットをお持ちでない人も気軽に参加ください。

〈申込・問い合わせ先〉

企画情報課 デジタル戦略室

☎45-4536

マイナポイントの申込期限は9月末まで!

マイナポイントが受け取れる人は、令和5年2月末までにマイナンバーカードの申請をした人または、カードをお持ちでマイナポイントを受け取っていない人です。

◆申し込みに必要なもの

- ・マイナンバーカードと4桁の暗証番号
- ・電子マネー、QRコード決済アプリなど
- ・通帳（公金受取口座の登録を希望する場合）

◆申請方法

にぎわい番所ぷらっと、町民税務課の窓口で支援をしていますので利用ください。

※スマートフォンや郵便局、コンビニなどでも申請できます。

◆注意

下記の場合、マイナポイントの申し込みができませんので、町民税務課に相談ください。

- 暗証番号を忘れてしまった
- スマートフォンで申請しようとしたがロックがかかってしまった
- カード交付から5年が経過し、更新せず電子証明書が失効してしまった

最大2万円分のポイントが付与されます

項目	付与されるポイント	申込期限
マイナンバーカードを持っている	5,000円相当 ※2万円のチャージまたは買い物に対しポイント付与	令和5年9月30日
健康保険証として登録	7,500円相当 ※チャージや買い物は不要	
公金受取口座を登録	7,500円相当 ※チャージや買い物は不要	



〈問い合わせ先〉

町民税務課 町民生活係

☎45-2215

10月の休日当番医

日	医療機関名	電話番号	市町村
1日(日)	二瓶クリニック	0242 (58) 3885	会津若松
	なるせとみこレディースクリニック	// (37) 7851	
	佐原病院	0241 (22) 5321	喜多方
	福田耳鼻咽喉科醫院	// (24) 4187	
	荒井医院	0242 (83) 2224	会津坂下
8日(日)	吉田内科	// (27) 0537	会津若松
	力神堂ひぐち眼科	// (37) 2977	
	有隣病院	0241 (24) 5021	喜多方
	みつはし医院	// (21) 1311	
9日(月) スポーツの日	佐藤内科小児科醫院	0242 (27) 3786	会津若松
	耳鼻咽喉科鈴木医院	// (28) 3387	
	佐原病院	0241 (22) 5321	喜多方
	喜多方腎・泌尿器クリニック	// (23) 5531	
	星医院	0242 (83) 2136	会津坂下
15日(月)	手塚医院	// (27) 5618	会津若松
	かべや耳鼻咽喉科	// (24) 4133	
	有隣病院	0241 (24) 5021	喜多方
	山田産婦人科醫院	// (22) 3032	
	坂下厚生総合病院	0242 (83) 3511	会津坂下
22日(日)	斎藤医院	// (27) 1112	会津若松
	五十嵐整形外科ペインクリニック	// (36) 5501	
	佐原病院	0241 (22) 5321	喜多方
	ゆうゆうクリニック	// (22) 2111	
29日(日)	わかまつインターベンションクリニック	0242 (32) 1558	会津若松
	仙波耳鼻咽喉科醫院	// (26) 4133	
	県立医科大学会津医療センター	// (75) 2100	喜多方
	あきもと整形外科クリニック	0241 (21) 1515	

10月の休日歯科医

日	医療機関名	電話番号	市町村
1日(日)	目黒歯科	0242 (23) 1182	会津若松
8日(日)	長峯歯科醫院	// (29) 4182	
9日(月)	みやぎ矯正歯科	// (37) 0418	
15日(日)	渡部圭一歯科	// (24) 6890	
22日(日)	筒井歯科醫院	// (26) 8371	
29日(日)	森川歯科クリニック	// (32) 5648	

【注意】 休日当番医・歯科医は変更になる場合があります。ご確認の上ご利用ください。

10月診療所の土曜・ 整形外科診療日

日	月	火	水	木	金	土
1	2	3	4	5	6	7
8	9	10	11	12	13	14
15	16	17	18	19	20	21
22	23	24	25	26	27	28
29	30	31				

○ 整形外科診療日

〈問い合わせ先〉

西会津診療所 ☎ 45-4228

※ 10月の土曜診療日は、
新型コロナワクチン接種
のため休診となります。

納税・公共料金

- ◆ 国民健康保険税第3期
- ◆ 後期高齢者医療保険料第2期
- ◆ 介護保険料第4期
納期限 10月2日(月)
- ◆ 水道料金・下水道料金
- ◆ ケーブルテレビ使用料
- ◆ インターネット使用料
納期限 10月10日(火)

心配ごと相談日

- ◆ 日時
10月6日(金)、27日(金)
各日午前9時～正午
- ◆ 場所
老人憩の家
- 〈問い合わせ先〉
町社会福祉協議会
☎ 45-4259