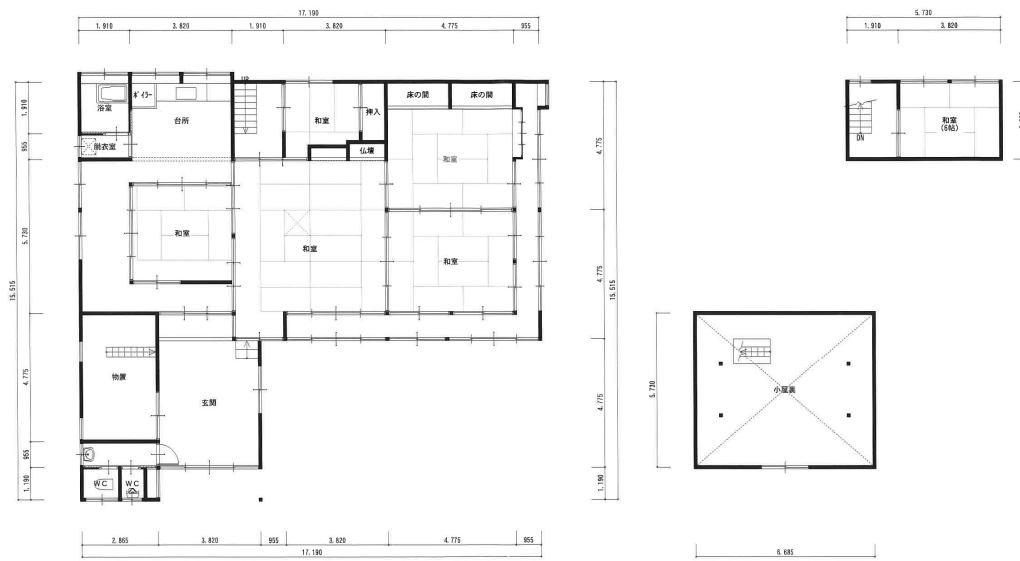


物件登録内容

登録No.	16				
売買金額	4,000,000				
物件所在地	福島県耶麻郡西会津町奥川				
都市計画・道路	都市計画	区域外			
	用途地域	指定外	建ぺい率	60%	容積率 200%
	その他制限	該当しない			
	取付道路	県道杉山1号線			
土地	境界の有無	有			
	地目・地積	宅地	644.62 m ²		
			m ²		
合計地積	合計	644.62 m ² 登記面積・全1筆			
建物	所 在	西会津町奥川			
	表示種別	居宅・木造亜鉛メッキ鋼板葺2階建		1階	191.73 m ² 登記面積
	建築年	不明		2階	m ² 登記面積
	補修・修繕	小規模		合計	191.73 m ² 登記面積
	附属物件1	倉庫・土蔵造亜鉛メッキ鋼板葺2階建		1階	m ² 登記面積
	建築年	不明		2階	m ² 登記面積
	補修・修繕	中規模		合計	69.41 m ² 登記面積
	附属物件2			1階	m ² 登記面積
	建築年			2階	m ² 登記面積
	補修・修繕			合計	m ² 登記面積
現況設備状況	電 気	20A	エアコン	無	
	ガ ス	契約無	暖房機	無	
	飲 料 水	公共 13mm	流し台	有	
	給 湯 器	石油ボイラー 使用不可	調理器	有 ガス	
	浴 室	造作タイル・ステン浴槽	洗面化粧台	有	
	ト イ レ	洋式水洗1台・小便1台 耐用年数超過			
	汚 水	汲取			
	雑 排 水	側溝			
	照 明 器 具	有 使用確認要			
	駐 車 場	露天2台 冬期間除雪要			
交通の利便性	電 車	JR徳沢駅まで 徒歩約26分・距離約2040m (80mで1分計算、端数切り上げ)			
	バ ス	町民バス 杉山集会所バス停まで 徒歩4分			

間取り図



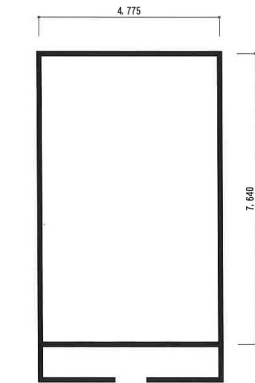
1階 平面図 S:1/100

2階 平面図 S:1/100

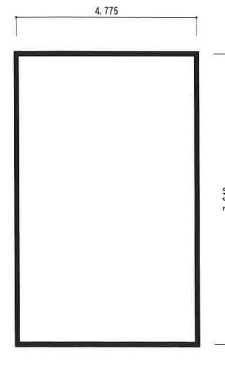
主たる建物面積

階	面積	㎡ (坪)
1階床面積	190.49	(57.34)
2階床面積	16.41	(4.96)
延床面積	216.90	(65.30)

※小室面積除く



倉庫 1階 平面図 S:1/100



倉庫 2階 平面図 S:1/100

《附属建物》倉庫 建物面積

階	面積	㎡ (坪)
1階床面積	36.48	(11.03)
2階床面積	36.48	(11.03)
延床面積	72.96	(22.06)

写真

外観正面



外観正面（拡大）



台所



浴室



トイレ



1階仏間



1階和室



倉庫（土蔵）

