

マルチワーカー 募集中

『特定地域づくり事業
協同組合制度』

を活用して

田舎で働いてみない？

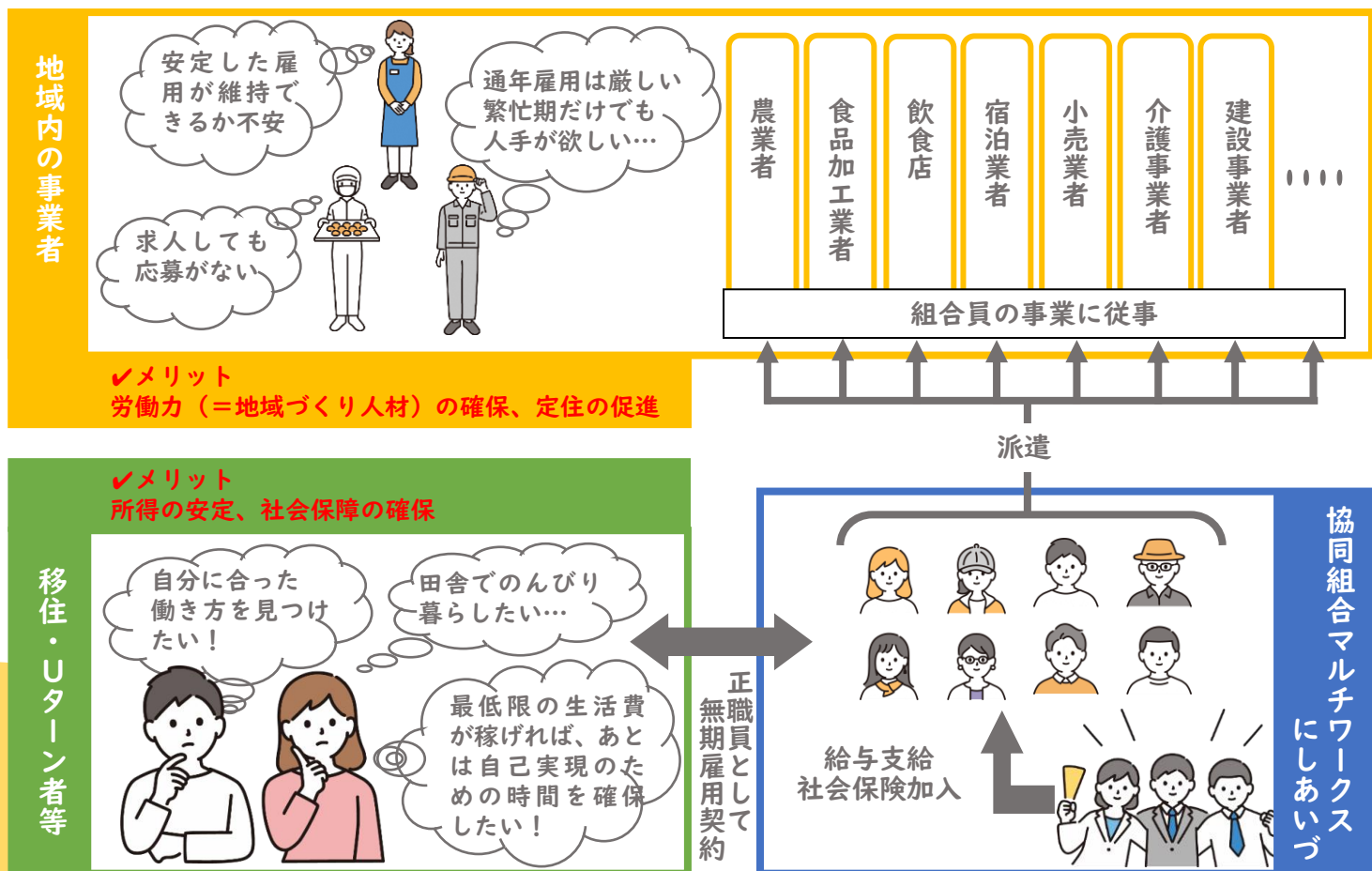
協同組合マルチワークスにしあいづ (福島県西会津町)

令和6年2月1日業務開始！働き方の新しい形

特定地域づくり事業協同組合制度って何？

町内の複数の中小事業者の仕事を組み合わせて年間を通じた仕事（＝マルチワーク）をつくり、組合（＝協同組合マルチワークスにしあいづ）で職員を無期雇用して各事業者に派遣する「労働者派遣事業」です。一定の給与水準と社会保障のもと安定的な雇用環境を作ること、地域内の人手不足の解消と移住者やUターン者の定住促進を目的とした制度です。

《イメージ図》



特定地域づくり事業協同組合の運営イメージ

仕事の組み合わせ例



小規模事業者

加工業を
営むAさん



繁忙期のとくに人手が足りないときに確実な人手が確保できるこの仕組みがあることで、稼ぐ時にきちんと稼げて、地域に合った働き方、体制が作れるのでは、と期待します。

観光業を
営むBさん



地方の課題と自分のやりがいをマッチさせることに適した仕組みだと思います。一年でいくつかの仕事をしていただき、ミスマッチのない移住に繋がると嬉しいです。地方で働くことや移住することへのハードルが下がり、チャレンジしやすい環境ができることを期待します。

制度活用を望む
若者等

事業協同組合に
雇用される予定の
Cさん



季節が巡るとともに仕事を変えていく。そんなライフスタイルに憧れていました。このように地域の現状と環境の把握をしながら様々な事業に従事したいと思っています。

事業協同組合に
雇用される予定の
Dさん



地方の暮らしに興味があるけど、どんな暮らしを送れるのかイメージがわからない。そんなときにこの制度を使って、必要とされる職場でいくつかの仕事をする事で、地方の暮らしのイメージをより現実的なものにすることができるのではないかと思います。

出典：総務省「特定地域づくり事業協同組合リーフレット（初版）」



日本の田舎
西会津町
Traditional countryside in Japan.
NISHIAIZU

【問い合わせ先】

協同組合マルチワークスにしあいづ

〒969-4406 福島県耶麻郡西会津町野沢字諏訪西甲1023番地

☎0241-42-7188 ✉nishiaizu.works@gmail.com

協同組合マルチワークスにしあいづ

～派遣職員(マルチワーカー)募集要項～

求める人物像	<ul style="list-style-type: none">・西会津の自然や地域住民に親しみを感じ、“マルチワーク”という働き方を通じて地域産業の発展や地域活性化について共に考えていける方。・西会津町に定住する意思のある方
業務内容	協同組合マルチワークスにしあいづ組合員(※)への派遣業務 ・人手需要に応じて季節や時間ごとに複数の業務に従事します ・未経験者歓迎
就業形態	正職員(無期雇用派遣職員)
勤務場所	西会津町内の派遣先事業所
募集人数	3名
年齢制限等	18歳～64歳 学歴、性別は不問
必要な免許・資格	普通自動車免許必須
就業時間	①8時00分～17時00分 ②8時30分～17時30分 ③9時00分～18時00分 ほか、就業時間は派遣先ごとのシフトによる
休日	年間約120日(カレンダーの土日祝日数に準拠) 休日は派遣先ごとのシフトによる
給料等	給料：月額170,000円～ 手当：賞与(年2回)、通勤手当、住居手当 ※支給条件あり 加入保険：雇用保険、労災保険、健康保険、厚生年金保険
選考方法	書類審査(履歴書)及び面接
備考	町外出身者(移住者等)歓迎
申込・問い合わせ	協同組合マルチワークスにしあいづ 【担当】紫藤(しどう) 住所 福島県耶麻郡西会津町野沢字諏訪西甲1023番地 電話・FAX 0241-42-7188 メール nishiaizu.works@gmail.com 営業時間 平日 午前8時30分～午後5時30分

『協同組合マルチワークスにしあいづ』 組合概要

◆名 称 協同組合マルチワークスにしあいづ

◆特定地域づくり事業協同組合認定年月日・認定番号
令和5年12月20日・福島県指令地づ第1261号

◆労働者派遣事業届出受理年月日・番号
令和5年12月25日・地07-300008

◆住 所 福島県耶麻郡西会津町野沢字諏訪西甲1023番地
(西会津町テレワークセンター2号館内)

◆代表理事 新澤 富一

◆組合員(令和6年2月1日現在)

組合員の氏名(名称)	業種	主な業務内容
西会津マルクト企業組合	農業, 林業	農作業全般
株式会社イナカ農産	農業, 林業	農作業全般
一般社団法人BOOT	サービス業	事務補助、各種イベント対応、その他
社会福祉法人にしあいづ福祉会	医療, 福祉	清掃、リネン交換、各種介助、その他
株式会社西会津町振興公社	宿泊業, 飲食サービス業	宿泊施設受付、清掃、接客・給仕、販売、その他
株式会社海老名建設	建設業	作業助手、除雪補助、その他
株式会社千秋	製造業	食品製造、食品宅配、その他

『協同組合マルチワークスにしあいづ』では、**職員の派遣先となる新たな組合員も随時募集**しています。

町内に事業所を有する事業者(個人事業主も可、一部業種を除く)は加入できますので、お気軽にお問い合わせ下さい。

【問い合わせ先】

協同組合マルチワークスにしあいづ

〒969-4406 福島県耶麻郡西会津町野沢字諏訪西甲1023番地

☎0241-42-7188 ☒nishiaizu.works@gmail.com