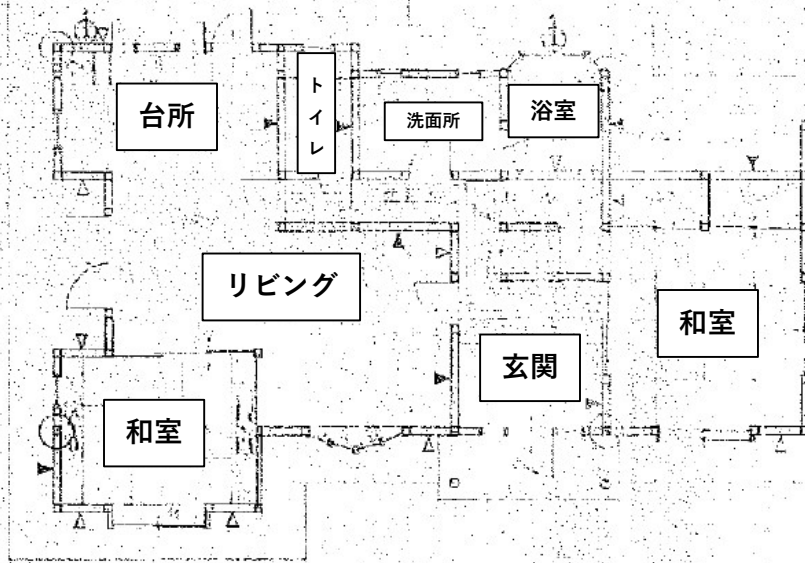


物件登録内容

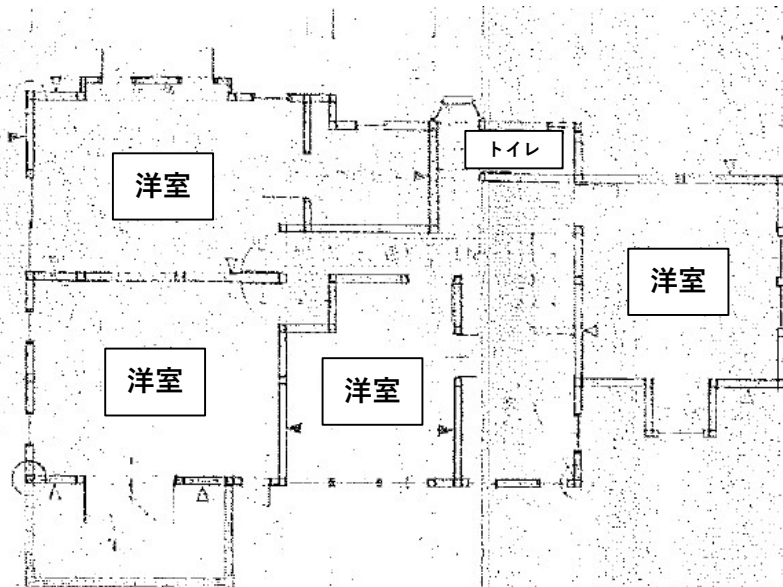
| | | | | | |
|---------|---------------|---|-----------------------|------------------|----------------------------|
| 登録No. | 23 | | | | |
| 売買金額 | 4,800,000円 | | | | |
| 物件所在地 | 福島県耶麻郡西会津町登世島 | | | | |
| 都市計画・道路 | 都市計画 | 区域内 | | | |
| | 用途地域 | 指定外 | 建ぺい率 | 60% | 容積率 200% |
| | その他制限 | 該当しない | | | |
| | 取付道路 | 町道森野下小島線 | | | |
| 土地 | 境界の有無 | 一部不明 | | | |
| | 地目・地積 | 宅地 | 363.64 m ² | | |
| | | | m ² | | |
| 合計地積 | 合計 | 363.64 m ² | 登記面積・全1筆 | | |
| 建物 | 所 在 | 西会津町登世島 | | | |
| | 表示種別 | 居宅・木造亜鉛メッキ鋼板葺2階建 | | 1階 | 84.69 m ² 登記面積 |
| | 建築年 | 平成3年新築 | | 2階 | 76.26 m ² 登記面積 |
| | 補修・修繕 | 小規模 | | 合計 | 160.95 m ² 登記面積 |
| | 建物の傾き | 最大傾き 3mm/1000mm | | | |
| | 附属物件1 | | | 1階 | m ² 登記面積 |
| | 建築年 | | | 2階 | m ² 登記面積 |
| | 補修・修繕 | | | 合計 | m ² 登記面積 |
| | 附属物件2 | | | 1階 | m ² 登記面積 |
| | 建築年 | | | 2階 | m ² 登記面積 |
| | 補修・修繕 | | | 合計 | m ² 登記面積 |
| | 現況設備状況 | 電 気 | 40A | エアコン | 有 経年劣化・耐用年数超過のため使用不可 |
| ガ ス | | 契約無・メーター無 | 暖房機 | 無 | |
| 飲 料 水 | | 公共13mm | 流し台 | 有 使用確認要 | |
| 給 湯 器 | | 石油給湯器 | 調理器 | 有 ガス 経年劣化・耐用年数超過 | |
| 浴 室 | | ユニットバス 経年劣化・耐用年数超過 | 洗面化粧台 | 有 経年劣化・耐用年数超過 | |
| ト イ レ | | 洋式2台 設置年不明 耐用年数超過 | | | |
| 汚 水 | | 公共下水 | | | |
| 照 明 器 具 | | 有 使用確認要 | | | |
| 駐 車 場 | | 露天6台 冬期間除雪要 | | | |
| 交通の利便性 | 電 車 | JR野沢駅まで 徒歩約20分・距離約1600m (80mで1分計算、端数切り上げ) | | | |
| | バ ス | 町民バス 西林バス停まで 徒歩2分 | | | |

間取り図

1階



2階



写真

| | |
|---|--|
| <p>外観</p> | <p>玄関正面</p> |
|  |  |
| <p>台所</p> | <p>浴室</p> |
|  |  |
| <p>1階洗面所</p> | <p>1階トイレ</p> |
|  |  |
| <p>1階リビング</p> | <p>1階リビング (別角度)</p> |
|  |  |

写真

1階和室



2階トイレ



2階洋室①



2階洋室②



2階洋室③



2階洋室④

