

西会津町橋梁長寿命化修繕計画書



令和 5 年 9 月

目 次

1	計画策定の背景と目的	1
2	橋梁長寿命化修繕計画の基本方針	2
(1)	メンテナンスサイクルの構築	2
(2)	橋梁の的確な状態把握	3
3	橋梁長寿命化修繕計画策定対象橋梁の現状	4
(1)	西会津町の橋梁の特徴	4
(2)	対象橋梁の点検結果	5
4	維持管理方針	6
(1)	新技術等の活用	6
5	修繕の優先順位	7
(1)	健全度の評価	7
(2)	重要度の評価	8
(3)	総合評価	8
6	長寿命化修繕計画の効果	9
(1)	事業費予測における基本条件	9
(2)	維持管理コストの縮減効果	9
(3)	健全性の維持	10
7	修繕計画	11
(1)	点検・修繕・架替計画橋梁数(年度別)	11
(2)	中期的な概算事業費	11

添付資料

- ・計画一覧表
- ・橋梁位置図

1. 計画策定の背景と目的

西会津町では、平成31年度に重要橋梁（166橋）について予防保全を基本とした修繕計画を策定いたしました。令和元年度以降に実施した西会津町が管理する全166橋の点検データを用いて再度、全橋梁に対する修繕計画の見直しを行ったものです。

西会津町が管理する道路橋は、令和5年9月時点で166橋（橋長2m以上）あります。そのうち建設後50年を経過する高齢化橋梁は現在58橋で比率は35.0%ですが、10年後には121橋で比率は72.9%、20年後には146橋で88.0%となり急速に橋梁の高齢化が進み、一斉に架替時期を迎えることが予想されるため、短期間での更新は財政上大きな負担となります。

これらを踏まえ、西会津町では「**予防保全型維持管理**」へと転換することで、管理橋梁のさらなる長寿命化を図ることとしました。これにより、維持管理コストの縮減と事業予算の平準化を行い、次世代に大きな負担をかけることなく、道路交通ネットワークの安全性と信頼性を将来にわたり確保し続けていくことを目的として「**西会津町橋梁長寿命化修繕計画**」を策定いたしました。

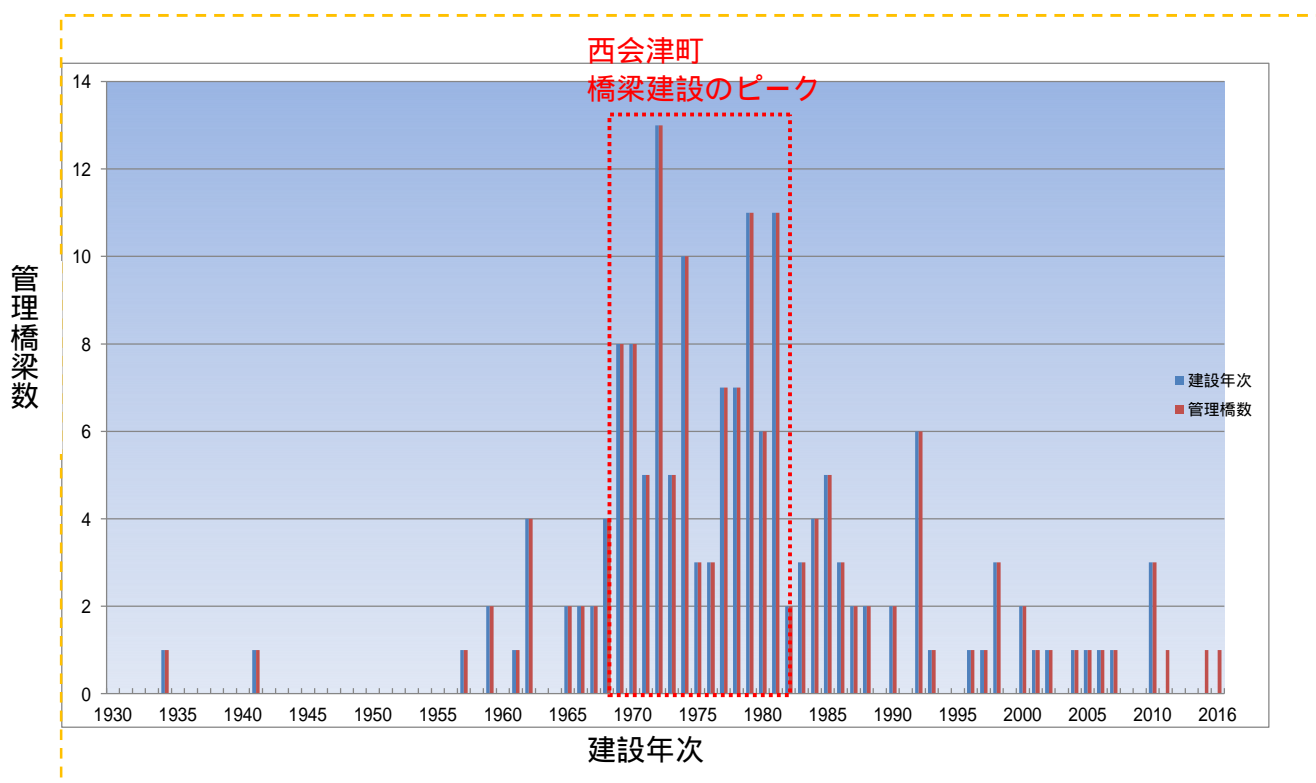


図 - 1 西会津町の建設年次別管理橋梁数

2.橋梁長寿命化修繕計画の基本方針

(1) メンテナンスサイクルの構築

現在管理する全橋梁（166橋）を対象とします。
道路交通ネットワークの安全性・信頼性を将来にわたって確保します。
事業予算の平準化と維持管理コストの縮減を計画的・継続的に行います。
持続的・継続的なメンテナンスサイクル（点検 診断 措置 記録）を構築のうえ運用していきます。

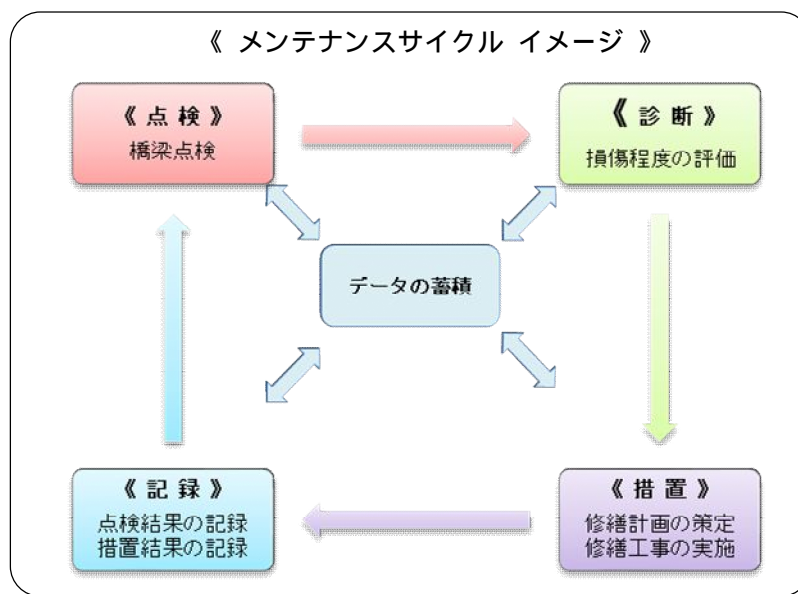


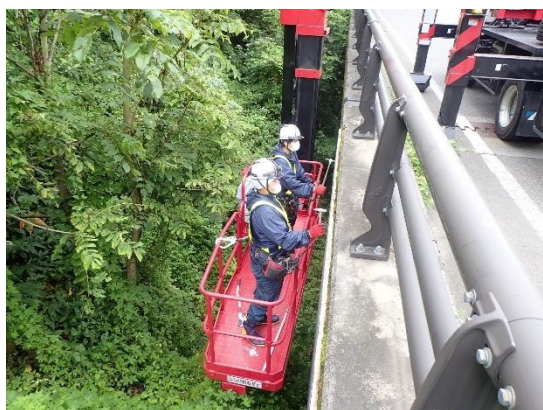
図 - 2 メンテナンスサイクルイメージ

(2) 橋梁の的確な状態把握

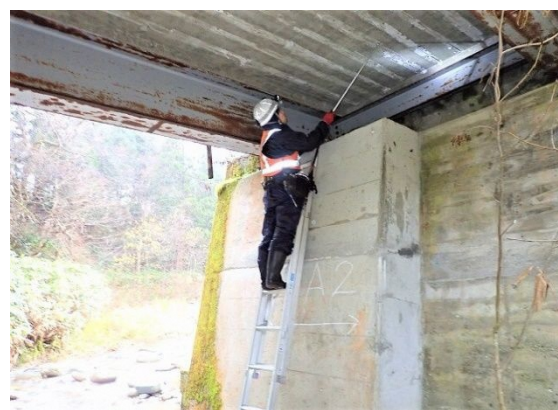
定期点検を、近接目視により 5 年に 1 回の頻度で行い、橋梁の詳細な状況把握を行います。

また、点検結果の電子化を図り、今後の維持管理の基礎資料として蓄積していきます。災害時などには必要に応じて臨時点検を行い、橋梁の異常・損傷に対していち早く対応します。

種 類	頻 度	実施体制	目 的
日常点検	パトロール時に実施	職員	損傷の早期発見
定期点検	5 年に 1 回程度	橋梁点検員等	損傷の進行状況の把握
詳細点検	必要に応じて	橋梁点検員等	損傷の詳細点検
臨時点検	災害時等必要に応じて	橋梁点検員等	異常・損傷の点検



橋梁点検車での点検



近接目視点検状況

3.橋梁長寿命化修繕計画策定対象橋梁の現状

(1) 西会津町の橋梁の特徴

コンクリート橋が全体の50%以上を占めている。

橋長10.0m未満の小規模橋梁が約50%を占めている。

RC橋は10.0m未満が多い。(40橋、87.0%)

鋼橋は10.0m以上が多い。(61橋、93.8%)

10~20年後には橋齢50歳以上の橋梁が約73~88%となり高齢化が加速する。

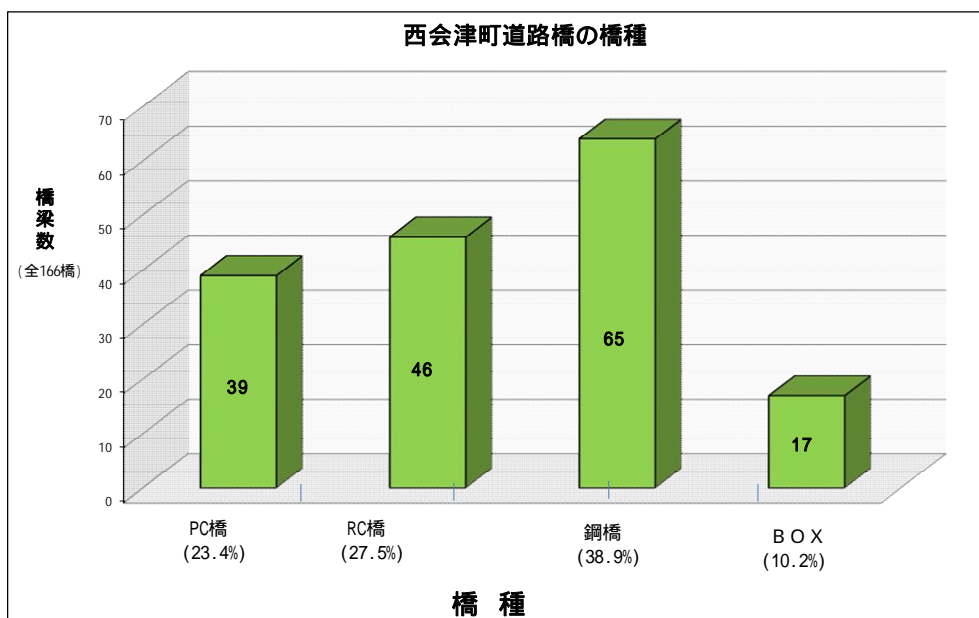


図-3 橋種別割合

表-1 橋種別橋長割合

橋種	コンクリート橋			鋼橋	BOX	合計
	RC	PC	合計			
橋梁数	46	39	85	64	17	166
対全数 (%)	27.7	23.5	51.2	38.6	10.2	100.0
50m L	0	1	1	9	0	10
対橋種 (%)	0.0	2.6	1.2	14.1	0.0	6.0
25m L < 50m	3	6	9	18	0	27
対橋種 (%)	6.5	15.4	10.6	28.1	0.0	16.3
10m L < 25m	3	10	13	33	0	46
対橋種 (%)	6.5	25.6	15.3	51.6	0.0	27.7
L < 10m	40	22	62	4	17	83
対橋種 (%)	87.0	56.4	72.9	6.3	100.0	50.0

(2) 対象橋梁の点検結果

ほとんどの橋梁において軽微な損傷が確認されました。
代表的な損傷は以下の通りです。



写真-1 PC橋主桁間詰部からの遊離石灰



写真-2 鋼桁の塗装劣化



写真-3 支承の腐食



写真-4 RC橋 主桁の鉄筋露出



写真-5 RC橋 床版ひびわれ



写真-6 下部工の剥離・鉄筋露出



写真-7 地覆ひびわれ



写真-8 舗装のひびわれ

4.維持管理方針

- ・これまでの「対処療法的維持管理」から「予防保全型維持管理」へ転換した管理方法を継続します。
- ・計画的、継続的に維持管理を進めていくことで、事業予算の平準化と維持管理コストの縮減を図ります。
- ・点検・設計・修繕事業において、効率化・生産性向上を考慮し、最新の「点検技術性能カタログ（案）」やNETIS等に登録されている新技術を検討し、ライフサイクルコストの縮減を図ります。
- ・社会情勢や交通量、施設の利用状況等の変化に応じた適正な配置のための橋梁の集約化、撤去、機能縮小などによる費用の縮減を地元の意見を踏まえながら検討します。
- ・橋梁の健全度と重要度を加味した修繕の優先順位付けを行います。

(1) 新技術等の活用

点検を実施した橋梁について、従来の点検方法と新技術を活用した際の費用効果について以下に整理します。

1) 対象橋梁

新技術における点検方法は打音による調査が困難である工法が主であります。そのため、損傷が確認されない、または損傷が軽微な健全度「」の橋梁を対象とし、併せて、橋梁点検車での調査が必要な橋梁を対象とします。

1.安座橋 2.引牧橋 3.幸平橋 4.小山橋

2) 期間

次回点検：令和6年度～令和10年度

3) コスト縮減効果

新技術情報提供システム（NETIS）や点検支援技術カタログなどを参考とし、ロボットカメラの活用を想定し、検討を行った結果、従来の点検方法より60万円程度の点検費用の削減ができる結果となりました。なお、修繕工事においても、設計計画段階から新材料や新工法などの活用を含めた検討を行い、ライフサイクルコストの縮減を目指します。

5.修繕の優先順位

橋梁修繕に優先順位を付け、補修計画を立案し、修繕対策を実施します。

(1) 健全度の評価

健全度は、定期点検を行い、その結果から、橋梁の主要な部材を橋としての安全性等の観点から評価します。尚、健全度の判定区分は下表（表-2）の通り、4段階に区分されています。

表-2 判定区分

区分		状態
	健全	構造物の機能に支障が生じていない状態。
	予防保全段階	構造物の機能に支障が生じていないが、予防保全の観点から措置を講ずることが望ましい状態。
	早期措置段階	構造物の機能に支障が生じる可能性があり、早期に措置を講ずべき状態。
	緊急措置段階	構造物の機能に支障が生じている、又は生じる可能性が著しく高く、緊急に措置を講ずべき状態。

○措置の基本的な考え方

- ： 監視や対策を行う必要のない状態をいう
- ： 状況に応じて、監視や対策を行うことが望ましい状態をいう
- ： 早期に監視や対策を行う必要がある状態をいう
- ： 緊急に対策を行う必要がある状態をいう

出典先：『道路橋定期点検要領 平成 26 年 6 月：国土交通省 道路局』

令和元年度からの定期点検結果を以下に示しますが、予防保全段階にある橋梁は139橋で早期措置段階は7橋となっております。

表-3 点検結果表

健全性	主要部材の着目 (橋梁毎の判定)	主要部材以外を含む	段階
	20	6	健全
	139	89	予防保全段階
	7	72	早期措置段階
	0	0	緊急措置段階

(2) 重要度の評価

橋梁の重要度は、橋梁の立地条件や規模、構造特性、補修の難易度、利用者への影響等を評価したもので、以下の8項目を評価しています。

緊急輸送路
大型車交通量
交通量（総台数）
交差状況
う回路
通学路
橋長
供用年
適用示方書

(3) 総合評価

事業を効率的・効果的に進めるには、予算制約にも配慮したうえで、補修対策を実施していく必要があります。そのためには適切な優先順位を設定しなければなりません。優先順位は、橋梁の「損傷度」と「重要度」の2軸から総合評価値を求め、この総合評価値の高い順から優先順位付けをしていきます。

また、総合評価値は、損傷度と重要度にそれぞれ評価値の重要度合いを考慮した重み係数を乗じて求めます。ここでは、損傷度評価値の重み係数を0.6、重要度評価値の重み係数を0.4として算出します。

$$\text{総合評価値} = \text{損傷度評価値} \times 0.6 + \text{重要度評価値} \times 0.4$$

6.長寿命化修繕計画の効果

(1) 事業費予測における基本条件

対象橋梁数：166 橋

計画期間：令和6年(2024年)から10年間

将来事業費予測は以下の2つの維持管理手法を比較する。

- 『対症療法型』の維持管理シナリオによる事業費予測
- 『予防保全型』の維持管理シナリオによる事業費予測(シナリオ1)

尚、計画期間は10年であるが、コスト縮減効果をよりわかりやすくするため、50年間の事業費予測を行います。

(予算としては、事業費を7.5千万円/年程度、2040年から事業費を12千万円/年程度とすることで事業予算の縮減及び平準化をめざします。)

(2) 維持管理コストの縮減効果

上記、基本条件より、橋梁の維持修繕に要する費用についてシュミレーションを行った結果としては、予防保全型維持管理を実施した場合は、約52.2億円となり、対症療法型維持管理より、約93.1億円(約64.1%)の維持修繕費用の縮減が見込まれます。

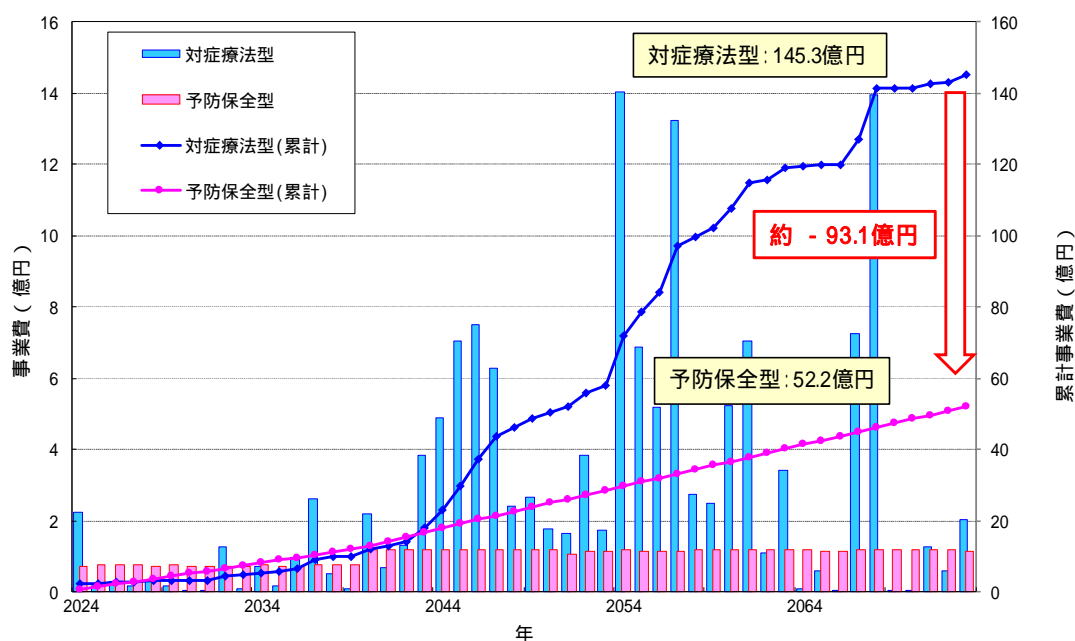


図-4 対症療法型と予防保全型の事業費予測結果

(3) 健全性の維持

- ・西会津町では、予防保全型維持管理を実施し、構造物の機能に支障が生じない状態を確保していきます。
- ・維持管理コストの縮減と事業予算の平準化を行い、計画的に橋梁の維持管理を実施することで、道路交通ネットワークの安全性と信頼性を永続的に確保していきます。

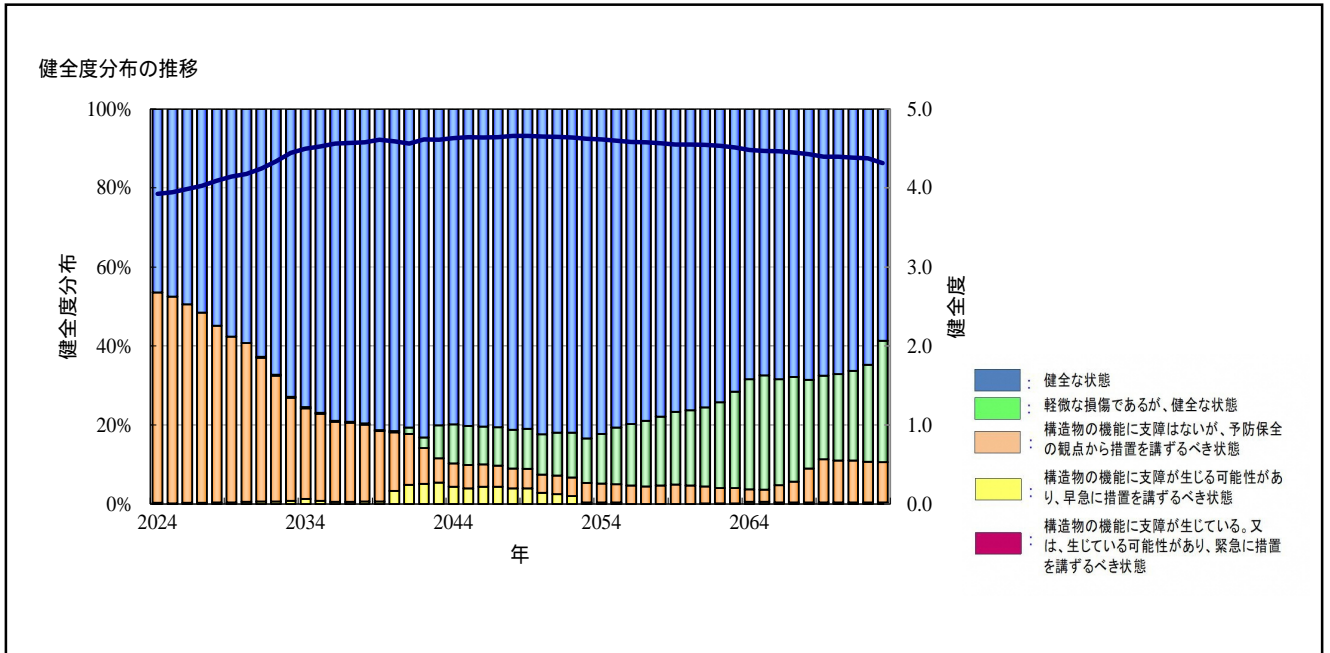


図-5 予防保全型維持管理の橋梁健全度分布の推移

7.修繕計画

以下に、今後の修繕計画を示します。

(1) 点検・修繕・架替計画橋梁数（年度別）

	2024年 計画	2025年 計画	2026年 計画	2027年 計画	2028年 計画
点検計画橋梁数*	21	40	29	76	0
修繕計画橋梁数*	2	5	8	3	11
内架替計画橋梁数*	0	0	0	0	0
事業費（百万）	75	75	75	75	75

	2029年 計画	2030年 計画	2031年 計画	2032年 計画	2033年 計画	10カ年 合計
点検計画橋梁数*	21	40	29	76	0	166
対象計画橋梁数*	6	3	6	1	6	51
内架替計画橋梁数*	0	0	0	0	1	1
事業費（百万）	75	75	75	75	75	750

* 橋梁点検は1回/5年

(2) 中期的な概算事業費

長寿命化 修繕計画		
	5カ年 (2024~2028)	10カ年 (2024~2033)
該当橋数	29橋	23橋
事業費の累計 (百万)	約375	約375

尚、今後は定期点検の結果をふまえ、長寿命化修繕計画の見直しを行いながら、計画的に対策を実施していきます。

西会津町橋梁長寿命化修繕計画

(平成25年3月作成)

(令和5年9月改定)

担当 西会津町役場 建設水道課

〒969-4495

福島県耶麻郡西会津町野沢字下小屋上乙3261

TEL : 0241-45-4530 FAX : 0241-45-2343

E-mail : kanri@town.nishiaizu.fukushima.jp

西会津町長寿命化修繕計画 計画一覧表

凡例： ← → 対策を実施すべき時期を示す。

橋梁名	道路種別	路線名	橋長(m)	架設年度	供用年数	最新点検	次回点検	対策の内容・時期											
								R6	R7	R8	R9	R10	R11	R12	R13	R14	R15		
牧橋	町道	野沢安座線	40.6	1969	55	R1	R6	点検					← →	点検					
安座橋	町道	野沢安座線	23.3	1962	62	R2	R7		点検					点検					
高橋	町道	野沢安座線	25.6	1975	49	R1	R6	点検				← →	点検				主部材	← →	塗装等
川浦橋	町道	野沢西林上小島線	45.9	1977	47	R3	R8			点検					点検				
小森橋	町道	松尾萱本停車場線	38.1	1992	32	R2	R7		点検					点検					
川谷橋	町道	熊沢線	14.7	1979	45	R3	R8	← →	主部材	← →	点検				← →	点検			
西川前橋	町道	熊沢線	26.0	1983	41	R2	R7		点検					点検					
入寺内橋	町道	熊沢線	28.8	1992	32	R2	R7		点検					点検					
熊沢下橋	町道	熊沢線	35.6	1992	32	R2	R7		点検					点検					
引牧橋	町道	柴崎滑沢線	27.8	1961	63	R2	R7		点検					点検					
塩橋	町道	新町出戸線	28.5	1968	56	R1	R6	点検		← →	橋台	← →	点検						
幸平橋	町道	芹沼芝草線	38.0	1934	90	R2	R7		点検					点検				← →	更新
橋屋橋	町道	小学校線	185.0	2018	6	R4	R9				点検							点検	
橋立1号橋	町道	野沢柴崎線	70.0	2007	17	R3	R8			点検					点検				
第一長谷川橋	町道	野沢繩沢線	19.0	1998	26	R2	R7		点検					点検					
第二長谷川橋	町道	野沢繩沢線	19.0	1998	26	R2	R7		点検					点検			主部材	← →	塗装等
新橋	町道	野沢繩沢線	23.5	1968	56	R1	R6	点検					点検						
明神橋	町道	明神橋線	138.1	1971	53	R1	R6	点検					点検						
吉田橋	町道	新町川口線	28.5	1968	56	R1	R6	点検		← →	橋台	← →	点検						
大山橋	町道	大山線	27.0	1993	31	R2	R7		点検					点検					
牧裏橋	町道	堀越牧線	43.0	1984	40	R2	R7		点検			← →	主部材	← →	点検	← →	橋台	← →	塗装等
塩喰橋	町道	牧塩喰線	44.0	1973	51	R1	R6	点検			← →	主部材	← →	点検	← →	橋台	← →	塗装等	
大下橋	町道	下安座1号線	21.5	1981	43	R2	R7		点検					点検					
豊成橋	町道	下安座4号線	23.2	1977	47	R2	R7		点検					点検		← →	橋台	← →	塗装等
関根橋	町道	水沢4号線	17.0	1974	50	R2	R7		点検					点検					
観音橋	町道	観音橋線	22.5	1982	42	R2	R7		点検					点検			主部材	← →	塗装等
中才橋	町道	繩沢西線	22.7	1981	43	R2	R7		点検					点検					
中丸橋	町道	伊良久保線	22.5	1969	55	R1	R6	点検					点検						
大法橋	町道	大法橋線	25.5	1971	53	R1	R6	点検					点検						
金山橋	町道	大滝線	23.0	1976	48	R2	R7		点検					点検		← →	橋台	← →	塗装等
面倉橋	町道	今泉面倉線	18.6	1983	41	R2	R7		点検					点検					
琵琶沢橋(車峠橋)	町道	下野尻宝川線	30.0	1996	28	R2	R7		点検					点検					
小坂橋	町道	下野尻宝川線	50.0	2006	18	R2	R7		点検					点検		← →	橋台	← →	塗装等
向山橋	町道	宝川東2号線	24.9	1985	39	R2	R7		点検					点検		← →	橋台	← →	塗装等
上小坂橋(小坂橋)	町道	本町中央線	22.1	1962	62	R2	R7		点検				← →	主部材	← →	点検			
屋敷橋	町道	屋敷1号線	14.8	1997	27	R4	R9				点検							点検	
滑沢下橋	町道	滑沢南1号線	18.5	1980	44	R3	R8			点検			← →	伸縮装置	← →	取替	← →	点検	
樟山橋	町道	樟山北3号線	20.2	1979	45	R3	R8		← →	橋台	← →	点検						点検	
原下橋	町道	新村原線	15.9	1979	45	R3	R8			点検								点検	
平明橋	町道	原平明線	14.5	1975	49	R1	R6	点検		← →	橋台	← →	点検				主部材	← →	塗装等
台田橋	町道	下松向原線	38.0	1980	44	R2	R7		点検					点検					

凡例： ← → 対策を実施すべき時期を示す。

橋梁名	道路種別	路線名	橋長(m)	架設年度	供用年数	最新点検	次回点検	対策の内容・時期										
								R6	R7	R8	R9	R10	R11	R12	R13	R14	R15	
小山橋	町道	小山松峯線	46.0	2005	19	R3	R8			点検						点検		
梨平橋	町道	本町中央線	28.5	1969	55	R1	R6	点検				← →	点検					
小屋橋	町道	小屋橋線	29.0	1969	55	R1	R6	点検				← →	点検					
石谷1号橋	町道	石谷線	15.6	1976	48	R3	R8			点検						点検		
弥生1号橋	町道	久良谷線	30.5	1981	43	R3	R8			点検						点検		
弥生2号橋	町道	久良谷線	24.5	1982	42	R3	R8			点検						点検		
生平橋	町道	生平橋線	20.4	1967	57	R1	R6	点検					点検				← →	主部材: 当て板補強等
賀所橋	町道	弥平四郎2号線	16.5	1972	52	R1	R6	点検	← →	橋台: 断面修復等			点検					
弥平四郎3号橋	町道	弥平四郎山荘線	15.4	1972	52	R1	R6	点検					点検					
さゆり大橋	町道	上小島芝草線	90.0	1986	38	R2	R7		点検			← →	点検					
大沢川橋	町道	梨平南線	32.1	1988	36	R3	R8		点検							← →	点検	塗装等
川浦上橋	町道	野沢西林上小島線	17.5	1988	36	R2	R7		点検					点検				
新橋	町道	道目川口線	47.1	1970	54	R1	R6	点検	← →	橋脚: 断面修復等		← →	点検	塗装等				
堀越橋	町道	堀越小屋田線	57.0	1985	39	R2	R7		点検					点検				
橋本橋	町道	縄沢上谷支線	16.0	1992	32	R2	R7		点検					点検		← →	塗装等	
新町橋	町道	野沢中央線	33.0	1972	52	R4	R9	← →	主部材: 塗装等		点検						点検	
大槻橋	町道	本町森野線	27.0	1957	67	R2	R7		点検	← →	主部材: 断面修復等		点検					
滝坂橋	町道	孫目引牧線	25.0	2002	22	R2	R7		点検					← →	点検	断面修復等		
西林大橋	町道	芝草西林線	89.5	2000	24	R2	R7		点検					点検				
芝草橋	町道	芝草西林線	99.0	2004	20	R2	R7		点検					点検				
宝川橋	町道	宝川4号線	14.5	1962	62	R3	R8			点検			← →	点検	断面修復等			
橋立3号橋	町道	野沢柴崎線	52.0	2016	8	R3	R8			点検						点検		
橋立2号橋	町道	野沢柴崎線	93.0	2011	13	R3	R8			点検						点検		
関根下1号橋	町道	野沢安座線	2.3	1974	50	R2	R7		点検					点検				
大堰橋	町道	野沢西林上小島線	2.5	1980	44	R4	R9				点検							点検
西ノ沢橋	町道	柴崎滑沢線	2.5	1971	53	R4	R9				点検							点検
滑沢橋	町道	柴崎滑沢線	12.5	1971	53	R3	R8			点検	← →	主部材: 断面修復等		点検				
山浦下橋	町道	新町出戸線	11.0	1965	59	R3	R8			点検	← →	主部材: 断面修復等		点検				
玉川橋	町道	芹沼芝草線	4.0	1968	56	R4	R9				点検							点検
下小島橋	町道	森野下小島線	7.0	2001	23	R4	R9				点検							点検
欠ノ下橋	町道	下野尻端村線	2.3	1965	59	R4	R9				点検							点検
相川橋	町道	中の沢線	12.0	1985	39	R3	R8			点検						点検		
山浦上橋	町道	中の沢線	10.3	1986	38	R3	R8			点検						点検		
太郎橋	町道	中の沢線	6.4	1978	46	R4	R9				点検							点検
下中ノ沢橋	町道	中の沢線	2.1	1973	51	R4	R9				点検							点検
上安座1号橋	町道	高橋水沢線	3.0	1974	50	R3	R8			点検						点検		
荒田橋	町道	変電所線	5.0	1978	46	R2	R7		点検					点検				
古四王原橋	町道	古四王原線	6.4	1978	46	R4	R9				点検							点検
浅岐2号橋	町道	本町南3号線	6.3	1978	46	R2	R7		点検					点検				
中地橋	町道	本町南6号線	11.7	1980	44	R3	R8			点検	← →	主部材: 塗装等		点検				
四岐口橋	町道	桜木前四岐線	5.7	2010	14	R3	R8			点検						点検		
五百刈橋	町道	浅岐線	13.0	1979	45	R3	R8			点検						点検	← →	主部材: 塗装等
浅岐3号橋	町道	浅岐線	5.3	1978	46	R2	R7		点検					点検				

凡例： ← → 対策を実施すべき時期を示す。

橋梁名	道路種別	路線名	橋長(m)	架設年度	供用年数	最新点検	次回点検	対策の内容・時期									
								R6	R7	R8	R9	R10	R11	R12	R13	R14	R15
中野下橋	町道	中野西平線	4.0	1978	46	R2	R7		点検					点検			
水沢川1号橋	町道	水沢1号線	9.2	1974	50	R3	R8			点検	主部材:断面修復等				点検		
水沢川2号橋	町道	水沢2号線	9.0	1974	50	R3	R8			点検	主部材:断面修復等				点検		
水沢川3号橋	町道	水沢3号線	9.5	1974	50	R3	R8			点検	主部材:断面修復等				点検		
関根下2号橋	町道	関根3号線	2.3	1974	50	R2	R7		点検					点検			
長沢橋	町道	浅岐支線	2.7	1981	43	R4	R9			点検						点検	
萱本1号橋	町道	尾野本平5号線	6.0	1977	47	R3	R8			点検					点検		
萱本2号橋	町道	松尾樋ノ口線	6.0	1977	47	R3	R8			点検					点検		
上松尾橋	町道	松尾上小島線	5.6	1977	47	R4	R9			点検						点検	
三本松上橋	町道	尾野本平6号線	6.3	1979	45	R3	R8			点検					点検		
三本松中橋	町道	登世島平1号線	6.1	1983	41	R4	R9			点検						点検	
三本松下橋	町道	登世島平2号線	7.3	1979	45	R3	R8			点検					点検		
下松尾橋	町道	西林萱本線	6.0	1978	46	R4	R9			点検						点検	
尾登1号橋	町道	尾登中央線	3.7	1970	54	R4	R9			点検						点検	
尾登2号橋	町道	尾登中央線	4.0	1970	54	R2	R7		点検					点検			
稲場橋	町道	赤羽根線	5.5	1975	49	R4	R9			点検						点検	
堰場橋	町道	赤羽根線	11.5	1970	54	R1	R6	点検			橋台:断面修復等						
越道橋	町道	赤羽根線	7.3	1998	26	R4	R9			点検						点検	
坂下橋	町道	赤羽根線	8.0	1972	52	R4	R9			点検						点検	
渡場橋(西中山橋)	町道	出ヶ原北線	10.3	1967	57	R1	R6	点検					点検				
上大法橋	町道	大法橋線	6.2	1972	52	R4	R9			点検						点検	
金山上橋	町道	大滝線	5.4	1973	51	R4	R9			点検						点検	
所平橋	町道	大滝線	5.4	1972	52	R4	R9			点検						点検	
大滝下橋	町道	大滝線	4.6	1969	55	R4	R9			点検						点検	
南荒田橋	町道	下野尻南2号線	3.3	1970	54	R4	R9			点検						点検	
宝川橋	町道	宝川2号線	14.1	1979	45	R4	R9			点検						点検	
宝川上橋	町道	宝川南1号線	14.3	1984	40	R4	RR			点検						点検	
小車沢橋	町道	車峠川谷支線	5.0	1977	47	R4	R9			点検						点検	
西山橋	町道	西山線	8.0	1970	54	R4	R9			点検						点検	
熊沢上橋	町道	柞畑線	17.0	1992	32	R2	R7		点検					点検			
柞畑橋	町道	柞畑線	33.3	1992	32	R4	R9			点検	橋台:断面修復等					点検	
西岐1号橋	町道	西岐3号線	5.0	1979	45	R4	R9			点検						点検	
西岐2号橋	町道	西岐4号線	6.4	1979	45	R4	R9			点検						点検	
一ノ坪橋	町道	向山線	10.5	1974	50	R1	R6	点検					点検	主部材:塗装等			
稻荷橋	町道	呼賀北線	7.5	1966	58	R1	R6	点検		伸縮装置:取替(始端側)等			点検				
堺橋	町道	漆窪線	3.4	1966	58	R4	R9			点検						点検	
滝壺橋	町道	漆窪線	6.5	1970	54	R4	R9			点検						点検	
漆窪村中1号橋	町道	漆窪線	2.7	1969	55	R4	R9			点検						点検	
漆窪村中2号橋	町道	漆窪線	3.2	1969	55	R4	R9			点検						点検	
新漆窪橋	町道	漆窪線	5.0	2014	10	R4	R9			点検						点検	

凡例： ←→ 対策を実施すべき時期を示す。

橋梁名	道路種別	路線名	橋長(m)	架設年度	供用年数	最新点検	次回点検	対策の内容・時期									
								R6	R7	R8	R9	R10	R11	R12	R13	R14	R15
漆窪村中3号橋	町道	漆窪支線	4.9	1969	55	R4	R9				点検						点検
小前沢橋	町道	井谷東線	7.5	1979	45	R4	R9		←→	床版:断面修復等	点検						点検
杉山下橋	町道	杉山1号線	9.0	1985	39	R4	R9				点検						点検
杉山1号橋	町道	杉山1号線	3.0	1984	40	R4	R9				点検						点検
杉山2号橋	町道	杉山1号線	2.6	1984	40	R4	R9				点検						点検
深田橋	町道	向原西支線	12.7	1980	44	R4	R9				点検						点検
塩村中橋	町道	塩1号線	3.7	1986	38	R4	R9				点検						点検
川前橋	町道	山浦1号線	13.0	1979	45	R4	R9				点検	←→	橋台:断面修復等				点検
中の沢橋	町道	高陽根中央線	3.0	1981	43	R4	R9				点検						点検
石古橋	町道	高陽根中央線	6.0	1981	43	R4	R9				点検						点検
出戸1号橋	町道	出戸下村線	2.6	1981	43	R4	R9				点検						点検
出戸2号橋	町道	出戸下村支線	4.3	1974	50	R4	R9				点検						点検
木立場橋	町道	中の沢3号線	6.0	1974	50	R4	R9				点検						点検
小田1号橋	町道	小田線	2.6	1981	43	R4	R9				点検						点検
小田2号橋	町道	中の沢北線	2.6	1981	43	R4	R9				点検						点検
檜山橋	町道	中の沢檜山1号線	3.6	1973	51	R4	R9				点検						点検
松峯橋	町道	松峯線	3.0	1976	48	R4	R9				点検						点検
道目村中橋	町道	道目3号線	5.8	1972	52	R4	R9				点検						点検
新町2号橋	町道	新町南線	4.5	1972	52	R4	R9				点検						点検
中町1号橋	町道	中町南裏線	3.4	1972	52	R4	R9				点検						点検
中町2号橋	町道	中町峠線	2.4	1941	83	R4	R9				点検						点検
赤沢橋	町道	大沢線	3.4	1981	43	R4	R9				点検						点検
飯根沢橋	町道	飯根沢線	7.8	2000	24	R4	R9				点検						点検
極入2号橋	町道	極入東裏線	4.0	1981	43	R4	R9				点検						点検
弥生3号橋	町道	久良谷線	6.0	1970	54	R4	R9				点検						点検
久良谷沢橋	町道	久良谷線	10.5	1973	51	R1	R6	点検				←→	主部材:塗装等				
川島橋	町道	弥平四郎1号線	3.7	1972	52	R4	R9				点検						点検
弥平四郎1号橋	町道	弥平四郎山荘線	5.3	1959	65	R4	R9				点検						点検
弥平四郎2号橋	町道	弥平四郎山荘線	12.4	1959	65	R4	R9	←→	主部材:塗装等		点検						点検
宇津野橋	町道	宇津野線	5.0	1977	47	R4	R9		←→	主部材:断面修復等	点検						点検
袖橋	町道	杉山4号線	4.1	1985	39	R4	R9				点検						点検
家ノ上橋	町道	中ノ沢北1号線	3.4	1972	52	R4	R9				点検						点検
中ノ沢橋	町道	中ノ沢北1号線	4.2	1972	52	R4	R9				点検						点検
戸浦沢橋	町道	上安座1号線	5.3	1990	34	R2	R7		点検					点検			
戸浦沢一号橋	町道	高橋水沢線	6.1	1990	34	R4	R9				点検						点検
上川口橋	町道	道目川口線	12.5	1987	37	R4	R9				点検						点検
川口橋	町道	道目川口線	14.0	1987	37	R4	R9				点検						点検
野沢橋	町道	原町南4号線	2.2	1972	52	R4	R9		←→	主部材:断面修復等	点検						点検
宮後橋	町道	出ヶ原村中線	5.4	1972	52	R4	R9				点検						点検
上滝坂橋	町道	引牧道目線	9.0	2010	14	R4	R9				点検						点検
正道屋敷橋	町道	赤羽根線	7.3	1980	44	R4	R9				点検						点検
六郎次橋	町道	六郎次線	6.0	2010	14	R4	R9				点検						点検
合計 (千円)								74,471	74,996	74,988	74,973	74,757	74,918	74,671	74,839	74,531	74,867