



正月三が日は年頭あいさつ、新春芸能まつり、テレビ年賀状CMを放送します。
〈問い合わせ先〉
 (二社)西会津ケーブルネット
 ☎45-4461

ケーブルテレビ
 さゆりチャンネル
 1月の放送案内

お知らせ INFORMATION

医療費のお知らせ を確認ください

国民健康保険または後期高齢者医療の加入者へ、自身の健康管理と医療への関心を高めてもらうため、毎年「医療費のお知らせ」を送付しています。



本年度は、令和7年分の医療費について作成されますが、加入保険によって送付時期などが異なるため、注意してください。

◆国保加入者の場合

町から、令和7年1月～10月分までの医療費通知を令和8年1月下旬に送付します。
 ※医療費通知を確定申告に使用する場合は、令和7年11月～12月分の診療については、領収書で確認してください。

◆後期高齢者医療加入者の場合

福島県後期高齢者医療広域連合から封書で令和8年2月下旬より順次発送されます。

で、確定申告を急ぐ場合は領収書で申告してください。

〈申請・問い合わせ先〉

◎国民健康保険について

健康増進課 国保係

☎45-4532

◎後期高齢者医療について

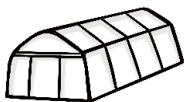
県後期高齢者医療広域連合

☎024-528-9025

農業用パイプハウスの 倒壊に注意！

冬は積雪などにより農業用パイプハウスが倒壊する危険性が高まります。適切な対策を行い、被害の未然防止に努めましょう。

○人命が優先です。積雪対策は複数人で作業しましょう。



○ハウス内を加温する場合は、火災や一酸化炭素中毒に注意しましょう。

○必ずヘルメットをかぶり、滑りにくい長靴などを履いて作業しましょう。

◆降雪時の対策

①加温設備の設定

温度を高め、内部カーテンを開

放し、屋根面を暖めて雪が落ちるように促す。



②加温設備がない場合は、ハウスの気密性を高め、内部カーテンを開放し、地熱の放射または簡易加温器具を使用し、室温を上昇させて雪が落ちるのを促す。

③雪が落ちる妨げとならないようハウス周囲を除雪する。

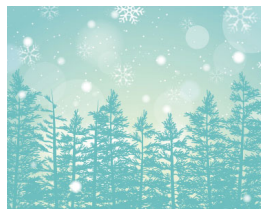
④屋根に雪が積もった場合は雪を下ろし、被覆資材が雪でたるまないようにする。

⑤散水により積雪を流すことは雪が水を含んで重くなり倒壊の危険が増すため、絶対に行わない。

〈問い合わせ先〉

農林振興課 農政係

☎45-4531



産前産後期間の 国保税を免除

◆対象者

国民健康保険の被保険者で妊娠85日(4カ月)以降に出産した人。(死産・流産・早産及び人工妊娠中絶の場合も対象となります)

◆免除の対象期間

○単胎妊娠 出産予定月または出産月の属する月の前月から4カ月間。
 ○多胎妊娠 出産予定月または出産月の属する月の3カ月前から6カ月間。

◆免除の対象となる保険税

対象期間に出産被保険者に係る保険税の所得割額と均等割額

◆届出に必要な書類

①届出書

②母子健康手帳など

※届出の受付は出産予定日の6カ月前からできます。出産後の届出も可能です。

〈問い合わせ先〉

町民税務課 税務係

☎45-2212



下水道に加入 しましょう

町では、水質保全と快適な居住環境づくりのため、下水道事業を推進しています。これまで公共下水道や農業集落排水処理施設、合併浄化槽の整備を進めてきました。

下水道は安全で衛生的な生活をする上で、大きな役割を果たします。加入をお願いします。

◎宅内排水設備工事を行う場合は、町指定業者に相談し、申請手続きを行ってください。

◎宅内排水設備工事にかかる費用を町内の金融機関から借り入れた場合、利子相当額を町が補助する制度もあります。詳しくは問い合わせください。

町指定業者はこちら▼



建設水道課 上下水道係

☎ 45-4534



遊休農地の 利用意向調査票 提出のお願い

農業委員会では、農地法に基づき毎年1回、遊休農地の状況把握および意向調査を実施しています。

意向調査票が届いたら必要事項を記入し、1月16日（金）までに農業委員会事務局または、奥川支所、新郷連絡所へ提出ください。

なお、下記日程で遊休農地に関する相談会（意向調査票の記載方法など）を実施しますので、その際に提出いただくこともできます。

【相談会日程】

日程	時間	場所
1月14日（水）	午前9時30分～11時30分	新郷連絡所 2階会議室
	午後1時30分～3時30分	奥川みらい交流館 1階研修室
1月15日（木）	午前9時30分～11時30分	町保健センター 2階検診ホール
	午後1時30分～3時30分	町役場 3階会議室

〈問い合わせ先〉

農業委員会事務局
☎ 45-4531

山都工場への ごみ搬入の 注意点

山都工場へ直接ごみを搬入する場合は、ごみ発生場所の確認書や委任状などの提出が必要場合があります。なお、用紙は町民税務課窓口にありますので、搬入する

前に手続きをお願いします。○ごみの発生者からみた搬入者との関係で提出書類が異なります。

○別表の親族は、3親等以内を指します。

〈問い合わせ先〉

町民税務課 町民生活係
☎ 45-2215

別表 必要書類一覧

搬入者	運転手の 運転免許証	搬入者本人の 身分証明書	ごみ発生場所の 確認書※	運搬者への 委任状※
本人 （運転者）	○		役場での 手続不要	
本人 （非運転者）	○	○		
同居親族	○	○		
本人 （非居住）	○	○	○	
別居実子・ 実親	○	○	○	○
別居親族 （兄弟含む）	○	○	○	○

※町役場で発行できます。

有害なごみを 回収しています

町では、爆発性のある乾電池やライター、水銀使用製品などの有害ごみの回収を行っています。利用の際は注意事項を守り受付時間内に回収ボックスに出してください。

◆出すときの注意事項

〈乾電池〉＋極と一極をテープで覆う

〈ライター〉中身を使い切る
〈対象の水銀仕様製品〉蛍光管（環型、直管型、電球型）
や水銀体温計・温度計・血圧計、電池などが出せます。

〈問い合わせ先〉

町民税務課 町民生活係
☎ 45-2215

にこにこ相談所 を知っていますか

町では、こころの病や悩みを抱えた人の居場所として、「にこにこ相談所」を開設しています。

生活リズムを整えたい、人との関わりを持ちたい、誰かに相談したい人はぜひご利用ください。

◆開所日

午前9時～午後3時まで
（土日・祝日、お盆、年末年始は休所）

◆場所

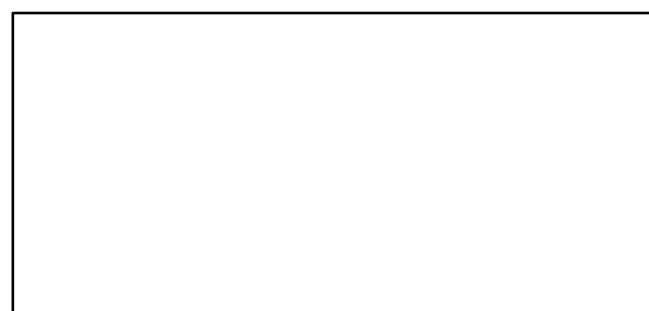
旧群岡中学校
※事前に見学もできますので、お気軽に左記までご連絡ください。

〈問い合わせ先〉

健康増進課 保健係
☎ 45-4532



以下は有料広告です。詳細は広告主に問い合わせください。



こころの健康講演会のお知らせ

気付かないうちに陥る可能性がある「依存症」。依存症について学び、自分や大切な人のこころの健康を守りませんか？
入場無料でどなたでも参加できます。

日時：1月24日（土） 午後3時～4時45分

会場：よりっせ 2階 研修室

講師：会津こころと脳のクリニック 院長
後藤 大介 医師



【内容】 身近にある依存症について

〈問い合わせ先〉

健康増進課 保健係 ☎ 45-4532



1月の休日当番医

日	医療機関名	電話番号	市町村
1 日 (木)	県立医科大学会津医療センター	0242 (75) 2100	会津若松
2 日 (金)	佐原病院	0241 (22) 5321	喜 多 方
	坂下厚生総合病院	0242 (83) 3511	会津坂下
3 日 (土)	有隣病院	0241 (24) 5021	喜 多 方
4 日 (日)	そね内科クリニック	0242 (33) 1024	会津若松
	耳鼻咽喉科鈴木医院	0242 (28) 3387	
	県立医科大学会津医療センター	0242 (75) 2100	
	大竹内科	0241 (22) 0241	
11 日 (日)	こしいしクリニック	0242 (33) 6100	会津若松
	五十嵐整形外科ペインクリニック	0242 (36) 5501	
	佐原病院	0241 (22) 5321	
	小野病院	0241 (22) 0414	
12 日 (月) 成人の日	遠山胃腸科内科医院	0242 (24) 8911	会津若松
	佐瀬皮膚科医院	0242 (33) 1122	
	有隣病院	0241 (24) 5021	
18 日 (日)	医療生協 きたかた診療所	0241 (23) 3611	喜 多 方
	あいづ脳神経内科クリニック	0242 (23) 9333	会津若松
	七日町クリニック	0242 (32) 2411	
	佐原病院	0241 (22) 5321	
25 日 (日)	喜多方市地域・家庭医療センター	0241 (24) 5320	喜 多 方
	さいとう内科胃腸科クリニック	0242 (38) 3717	会津若松
	前田眼科医院	0242 (27) 0707	
	有隣病院	0241 (24) 5021	
	くまたクリニック	0241 (28) 1233	
	星医院	0242 (83) 2136	会津坂下

1月の休日歯科医

日	医療機関名	電話番号	市町村
1 日 (木)	宮町デンタルクリニック	0242 (85) 6091	会津若松
2 日 (金)	行仁歯科	0242 (93) 8480	
3 日 (土)	おんだ歯科医院	0242 (22) 6311	
4 日 (日)	真宮歯科クリニック	0242 (58) 0418	
11 日 (日)	大竹歯科医院	0242 (22) 3835	
12 日 (月)	大村歯科医院	0242 (22) 0195	
18 日 (日)	加羽沢歯科医院	0242 (26) 0418	
25 日 (日)	かみお歯科医院	0242 (24) 9273	

【注意】休日当番医・歯科医は変更になる場合があります。ご確認ください。

診療所の土曜・ 1月 整形外科診療日

日	月	火	水	木	金	土
				1	2	3
4	5	6	7	8	9	10
11	12	13	14	15	16	17
18	19	20	21	22	23	24
25	26	27	28	29	30	31

※ 12/30 (火) は午前中のみ
臨時診療となります

○ 土曜診療日
○ 整形外科診療日 (予約制)
西会津診療所 ☎ 45-4228

納税・公共料金

◆後期高齢者医療保険料第5期
◆介護保険料第7期
納期限 1月5日 (月)

◆水道料金・下水道料金
◆ケーブルテレビ使用料
◆インターネット使用料
納期限 1月13日 (火)

◆町県民税第4期
◆国民健康保険税第7期
◆後期高齢者医療保険料第6期
◆介護保険料第8期
納期限 2月2日 (月)

心配ごと相談

◆日時
1月7日(水)、27日(火)
各日午前9時～正午
◆場所
老人憩の家
〈問い合わせ先〉
町社会福祉協議会
☎ 45-4259

福島県最低賃金が 令和8年1月1日から変わります 時間額 1,033 円



福島県最低賃金は、常用、臨時、パートタイマー、アルバイトなどの名称にかかわらず福島県内全ての労働者に適用され、使用者は、その金額以上を支払わなければなりません。

◆最低賃金には次の賃金は算入されません

- 精皆勤、通勤、家族手当
- 時間外、休日の割増賃金および深夜手当
- 臨時に支払われる賃金、1ヶ月を超える期間ごとに支払われる賃金

〈問い合わせ先〉

福島労働局労働基準部 賃金室
☎ 0 2 4 - 5 3 6 - 4 6 0 4

◆賃金の改定に対応して引き上げを行う場合には、「賃上げ」支援助成金などの各種施策を利用してください。



〈問い合わせ先〉

福島労働局雇用環境 均等室
☎ 0 2 4 - 5 3 6 - 2 7 7 7
職業対策課
☎ 0 2 4 - 5 2 9 - 5 4 0 9

喜多方税務署から
確定申告に
関するお知らせ

◆申告相談のため来署する場合は事前予約が必要です

所得税・消費税・贈与税に関する質問や相談は「電話相談センター」を利用ください。



☎ 0 5 7 0 - 00 - 5 9 0 1
受付…8時30分～17時
(土日祝日を除く)

◆申告は家から e-Tax で

自身のスマートフォン・タブレット端末やパソコンなどから国税庁ホームページの「確定申告書等作成コーナー」を利用すると、自動計算により確定申告書を作成することができます。

〈問い合わせ先〉

喜多方税務署
☎ 0 2 4 1 - 24 - 5 0 5 0
(音声案内に従い、「2番」を選択してください)

地域おこし協力
隊合同募集説明
会について

県が主催する「地域おこし協力隊合同募集説明会」が、

東京都内で開催されます。県内の地域おこし協力隊の募集について、市町村担当者に直接相談ができるイベントです。昨年に引き続き西会津町も出展予定です。

◆日時

1月25日(日)
午前11時～午後3時

◆会場

東京交通会館3階グリーンルーム(東京都有楽町)

〈問い合わせ先〉

一般社団法人
ふくしま連携復興センター
☎ 0 2 4 - 5 2 1 - 2 7 3 2



以下は有料広告です。詳細は広告主に問い合わせください。