

お知らせ INFORMATION

ケーブルテレビ さゆりチャンネル 5月の放送案内

GWは企画・特番再放送など、特別編成を放送します。ほか、西小大運動会・デジタル番組などを放送予定です。

〈問い合わせ先〉

(一社)西会津ケーブルネット
☎45-4461



農作業中の 事故に注意

毎年、小型・大型特殊自動車(農耕作業車)の死亡事故が発生しています。死亡事故が一番多いのは、乗用トラクターの転倒事故です。

- 農耕作業車を運転する際は次のことを心掛けましょう。
- 安全キャブ・安全フレームを付けましょう。
- 車両点検・修理をしてから作業しましょう。
- 危険箇所を確認し、注意標識などを付けましょう。
- 慌てず、焦らず、気を抜かず作業しましょう。

このほか、トラクターにロータリーなどのアタッチメントを装着する場合、車幅をよく確認し、対向車との接触事故防止に努めてください。また、装着したまま路上を走行する場合はロータリーを停止させて走行しましょう。

〈問い合わせ先〉

農林振興課 農政係
☎45-4531

クマに注意

冬が明け、クマがエサを求めて活発に活動する時期になりました。未利用果樹木の枝払いや伐採、生ごみや収穫しない農作物の適切な処分を行い、クマなどの鳥獣を寄せにくい環境作りを心掛けましょう。



- クマの出没状況を確認してから行動しましょう。もしクマに遭遇した場合は、大声を上げたり背中を向けて逃げたりせず、落ち着いて行動しましょう。
- クマ鈴、笛、ラジオなど大きな音が出るものを身につけ、クマに自分の存在を知らせましょう。
- 早朝や夕方、悪天候の日は特に注意しましょう。
- 子グマを見かけたら引き返しましょう。親グマが近くにいた可能性があります。
- 通い慣れた里山でも、十分注意しましょう。

○山菜採りは周囲を確認しながら行い、クマの足跡やフンを見つけたら引き返しましょう。

※クマを見かけた場合は、時間や場所、頭数などの連絡を左記までお願いします。

〈問い合わせ先〉

農林振興課 林政係
☎45-4531

国保の手続きは 済んでいますか？

職場の健康保険に加入または脱退した時は、14日以内に国保の変更手続きを行ってください。

◆手続きが遅れると…

国保税が請求され続けたら、一度に納める税額が高額になる場合があります。また、国保の資格喪失後に誤って国保の資格確認書などで医療機関を受診した場合、国保が負担した医療費を返還する必要があります。

〈問い合わせ先〉

健康増進課 国保係
☎45-4532

トレーニング ジム有料化 のお知らせ

これまで試行運用のため無料となっていたロータスインのトレーニングジムが、6月1日より有料となります。利用の際は次の料金をロータスインの窓口でお支払いください。なお、利用には会員登録が必要です。

◆利用料金

100円/1回

◆有料となる期日

6月1日(月)から

◆支払方法

ロータスイン窓口で券売機から利用券を購入してください。

〈問い合わせ先〉

健康増進課 保健係
☎45-4532





火災の予防

今年に入り、全国各地で林野火災が発生しています。

◆**お願い**

- 風が強い日や乾燥している日は、たき火をしないでください。
- たばこは指定された場所で喫煙し、吸い殻は必ず消してポイ捨てしないでください。
- 火を使用しているときは、その場を離れず、使用後は完全に消火してください。
- 家庭ごみの焼却は禁止されています。燃やさないでください。

○大切な家や森林を守るため、林野火災等の予防にご協力をお願いします。

〈問い合わせ先〉
町民税務課 町民生活係
☎ 45-2215

水道メーター器の交換作業について

町内に設置している水道メーター器の一部が検定満了となることから、6月から11月にかけて町から委託を受けた業者がメーター器の交換作業を行います。対象となる家宅に訪問し、敷地内で作業を行いますので、ご理解とご協力をお願いします。



◆**お願い**

- 交換作業中は10分程度の断水にご協力をお願いします。
- メーター検針もありますのでメーター器周辺に物を置かないでください。

※メーター器の交換作業を行う業者は、腕章を付けて作業を行います。

〈問い合わせ先〉
建設水道課 上下水道係
☎ 45-4534

コンビニ・スマホアプリで町の税金が納付できます

町から発行された納付書（町県民税・固定資産税・軽自動車税・国民健康保険税）はコンビニ・スマホアプリを使って納付することができます。4月以降に発行されたバーコード付き納付書が対象です。

◆**取扱い店舗**
セブンイレブン、ファミリーマート、ローソン ほか

◆**MMK設置店**
（リオン・ドール、ウエルシアグループ、イオンなど）

◆**スマホアプリ**
楽天銀行アプリ、PayPay、ファミペイ、楽天ペイ、PayB, au PAY、AEON Pay

納付できる場所については、納付書の裏面に記載してあります。忘れずに納付しましょう。

〈問い合わせ先〉
町民税務課 税務係
☎ 45-2212

西会津町物価高騰支援商品券の受領について

町では、3月中旬より町民1人当たり18,000円の商品券を配付しました。長期間不在や、居住不明などの人については、町役場商工観光課でお預かりしています。該当者には通知を送付していますので、下記のとおり早めに受領するようお願いいたします。

◆**対象者**
令和8年2月1日時点で町に住民票がある人

◆**持参するもの**
来庁者の身分証明書（運転免許証など）

◆**受領証**
委任状（代理人の場合のみ）
本人と代理人の押印必要

◆**受領場所**
町役場商工観光課窓口
午前8時30分～午後5時15分（土日祝日を除く）

◆**受領期間**
12月25日（金）まで

※商品券の利用期限は令和8年12月末です。

〈問い合わせ先〉
商工観光課 商工観光係
☎ 45-2213



▲青色が共通券。8,000円分を配付

町ホームページ・取扱一覧はこちら

高齢者肺炎球菌ワクチン定期予防接種

高齢者に多い肺炎の一部である肺炎球菌という細菌による肺炎を予防接種で防ぐことができます。

対象者には誕生日に予診票を渡しますので、接種を検討ください。

◆**対象者**
昭和36年4月2日～昭和37年4月1日生まれの人

※前年度対象となった人で未接種の人も66歳の誕生日前日まで接種ができます。



◆**接種期間**
65歳の誕生日から66歳の誕生日前日まで

◆**自己負担金**
2,000円

※生活保護受給者は無料

〈問い合わせ先〉
健康増進課 保健係
☎ 45-4532

骨髄等ドナー助成事業をはじめます

町では、公益財団法人日本骨髄バンクが行う骨髄・末梢血幹細胞提供あっせん事業の促進を図るため、ドナーの人や事業所を対象に助成を行います。

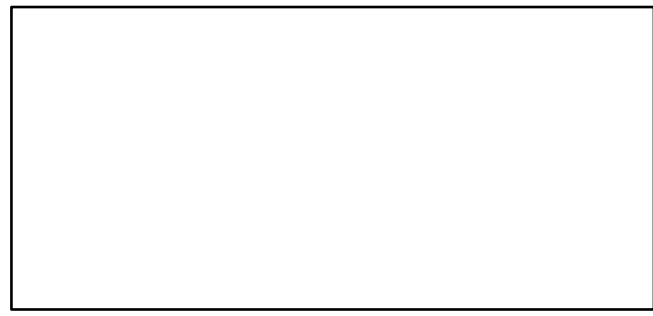
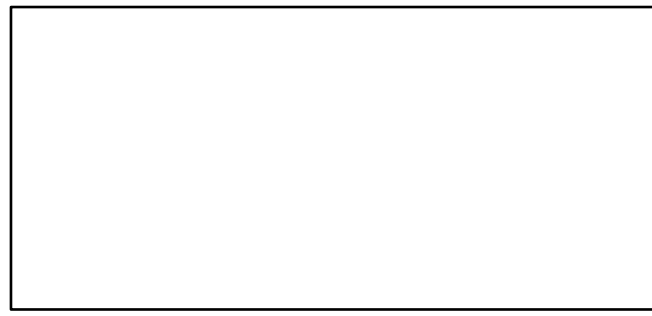
◆**対象者**
①町に住所があり他の制度の補助などを受けていない人
②町税などの滞納がない人

◆**内容**
・ドナーの人
1日につき2万円（最大7日）
・ドナーが勤務する事業所
1日につき1万円（最大7日）

◆**申請方法**
骨髄提供後90日以内に申請書と関係書類を提出してください。

〈申請・問い合わせ先〉
健康増進課 保健係
☎ 45-4532

以下は有料広告です。詳細は広告主に問い合わせください。





5月5日から11日は「こどもまんなか児童福祉週間」

こども家庭庁では、子どもや家庭、子どもの健やかな成長について国民全体で考えることを目的に、毎年5月5日の「こどもの日」から1週間を「こどもまんなか児童福祉週間」と定めています。

毎年募集している児童福祉週間標語は、元気で頑張る子どもたちへの応援や未来へのメッセージをテーマとしています。

◇令和8年度児童福祉週間標語

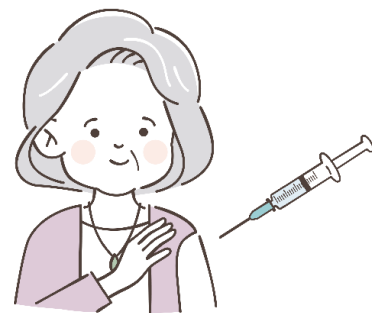
**いこうぜ！みんな
キラキラのあしたへ
ゴーゴー！**

带状疱疹ワクチン定期予防接種のお知らせ

带状疱疹は、子どものときに感染する水ぼうそうのウイルスが原因で起こる皮膚の病気です。

加齢などで免疫力が低下するとウイルスが再び活性化して発症します。発症すると体に痛みを伴う水ぶくれができ、水ぶくれが治った後も神経痛が残ることがあります。

予防接種は生涯で1回のみのため、対象となる人は接種を検討ください。



接種期間は令和8年度中です。
自己負担金はワクチンの種類によって異なります。
詳しくは問い合わせください。

【対象者】

- 65歳：昭和36年4月2日～昭和37年4月1日生まれ
- 70歳：昭和31年4月2日～昭和32年4月1日生まれ
- 75歳：昭和26年4月2日～昭和27年4月1日生まれ
- 80歳：昭和21年4月2日～昭和22年4月1日生まれ
- 85歳：昭和16年4月2日～昭和17年4月1日生まれ
- 90歳：昭和11年4月2日～昭和12年4月1日生まれ
- 95歳：昭和6年4月2日～昭和7年4月1日生まれ
- 100歳：大正15年4月2日～昭和2年4月1日生まれ

〈申込み・問い合わせ先〉

健康増進課 保健係 ☎ 45-4532



以下は有料広告です。詳細は広告主に問い合わせください。



自動車税の納期限は6月1日

自動車税は、県民の皆さんの福祉の増進、教育などに使われている大切な税金です。納期限までに忘れずに納付してください。

◆納期限

6月1日(月)

※4月1日現在の所有者に課税されます。

◆納付場所

最寄りの金融機関、コンビニエンスストア、インターネットを利用したクレジットカード払いなどにより納付してください。

なお、スマートフォン決済アプリなどで納付した場合、領収書および納税証明書が発行されませんので、必要な場合は下記まで問い合わせください。

◆自動車税の減免申請

障害者手帳を所持している人のために使う自動車で、一定の要件に該当する場合は申請により減免されます。

自動車税の減免申請期限は6月1日

会津地方振興局 県税部
課税第二課
☎ 0242-29-5261

経済センサスを実施中です

現在、国では「経済センサス―活動調査」を実施しています。この調査は、全国すべての事業所および企業を対象に、売上金額や経理項目などの経済活動状況を全国的・地域別に明らかにすることを目的としています。

すでに国から送付した書類でインターネット回答をしながらの調査や前回の調査以降新たに国で把握した事業所には、調査員が紙の調査票を配付します。期限までの回答にご協力ください。

〈問い合わせ先〉

企画情報課 未来デザイン室
☎ 45-4536

シニア活動サポーターズカレッジ募集

老人クラブなどの地域活動団体のサポーターを養成する講座です。団体の運営方法やパソコン、ニュースポーツなどを学ぶことができます。

◆開講期間

7月24日
12月11日
(月2回、
延べ12日間)



◆会場

会津若松市文化センター

◆受講料

年間2,000円

◆応募締切

6月30日(火)まで

◆先着順です。

〈問い合わせ先〉

公益財団法人
福島県老人クラブ連合会
☎ 0245-23-2131

☎ 45-4536

町内事業者の賃上げを支援します

県が実施する最低賃金の引上げにより影響を受ける事業者支援に併せ、町でも上乗せ支援を行います。

- 対象：町内に事業所を有する中小企業など
 - 内容：対象労働者1人につき2万円
 - 申請期限：7月31日(金)まで
 - その他
 - ・補助内容や申請方法については町ホームページまたは商工観光課まで問い合わせください。
 - ・県の支援については、県雇用労政課のホームページにある特設サイトより申込可能です。
- ※県の申込は5月31日(日)まで
- 【申込・問い合わせ先】
商工観光課 商工観光係 ☎ 45-2213



エネルギー価格高騰の影響を受けている町内事業者を支援します

- 対象：町内事業者（農林業など一部を除く）
- 内容：業務を行う上で使用した「電気」「燃料（重油やガソリンなど）」

令和7年7月から12月までの任意の4カ月の合計額

令和2年から令和6年の任意の同月の合計額

= **2万円以上** で申請できます

- 補助率：1/2
 - 補助金額：下限1万円から上限100万円
- 【申込・問い合わせ先】
町商工会 ☎ 45-3235

5月休日当番医

日	医療機関名	電話番号	市町村
3日(日) 憲法記念日	斎藤医院	0242 (27) 1112	会津若松
	志波医院	0242 (22) 0289	
	有隣病院	0241 (24) 5021	喜多方
	くまたクリニック	0241 (28) 1233	
4日(月) みどりの日	清田内科循環器クリニック	0242 (85) 6881	会津若松
	あみウイメンズクリニック	0242 (37) 1456	喜多方
	佐原病院	0241 (22) 5321	
5日(火) こどもの日	山田産婦人科医院	0241 (22) 3032	喜多方
	いとう内科消化器科クリニック	0242 (38) 3733	
	やまうち整形外科クリニック	0242 (85) 7442	会津若松
	県立医科大学会津医療センター	0242 (75) 2100	喜多方
	武田医院	0241 (27) 4031	
坂下厚生総合病院	0242 (83) 3511	会津坂下	
6日(水) 振替休日	クリニック荒木	0242 (32) 9229	会津若松
	山口皮ふ科医院	0242 (28) 9119	喜多方
	有隣病院	0241 (24) 5021	
	手代木医院	0241 (22) 0034	
10日(日)	にいでら診療所	0242 (38) 3676	会津若松
	七日町クリニック	0242 (32) 2411	喜多方
	佐原病院	0241 (22) 5321	
	鳴瀬病院	0241 (24) 3333	
17日(日)	荒井医院	0242 (83) 2224	会津坂下
	わたなベクリニック	0242 (24) 0506	会津若松
	石田眼科医院	0242 (27) 0858	
	県立医科大学会津医療センター	0242 (75) 2100	
24日(日)	福田耳鼻咽喉科醫院	0241 (24) 4187	喜多方
	さいとう内科胃腸科クリニック	0242 (38) 3717	会津若松
	前田眼科医院	0242 (27) 0707	喜多方
	有隣病院	0241 (24) 5021	
31日(日)	みつはし医院	0241 (21) 1311	喜多方
	そね内科クリニック	0242 (33) 1024	
	えんどうクリニック	0242 (33) 0700	会津若松
	佐原病院	0241 (22) 5321	喜多方
高橋小児クリニック	0241 (25) 7066		

5月の休日歯科医

日	医療機関名	電話番号	市町村
3日(日)	大塩歯科医院	0242 (38) 4567	会津若松
4日(月)	加羽沢歯科医院	0242 (26) 0418	
5日(火)	やなだ歯科医院	0242 (27) 6934	
6日(水)	千石デンタルクリニック	0242 (28) 8211	
10日(日)	長峯歯科医院	0242 (29) 4182	
17日(日)	みやぎ矯正歯科	0242 (37) 0418	
24日(日)	武藤歯科医院	0242 (27) 1678	
31日(日)	目黒歯科医院	0242 (23) 1182	

5月診療所の土曜・ 整形外科診療日

日	月	火	水	木	金	土
					1	2
3	4	5	6	7	8	9
10	11	12	13	14	15	16
17	18	19	20	21	22	23
24	25	26	27	28	29	30
31						

○ 土曜診療日
 ○ 整形外科診療日(予約制)
 西会津診療所 ☎ 45-4228

納税・公共料金

- ◆水道料金・下水道料金
- ◆ケーブルテレビ使用料
- ◆インターネット使用料
納期限 5月11日(月)
- ◆固定資産税第1期
- ◆土地改良区一般賦課金(全期)
納期限 6月1日(月)

心配ごと相談

- ◆日時
5月7日(木)、27日(水)
各日午前9時～正午
- ◆場所
老人憩の家
〈問い合わせ先〉
町社会福祉協議会
☎ 45-4259

【注意】
休日当番医・歯科医は変更になる場合があります。ご確認の上ご利用ください。

気象庁の発表する情報が新しくなります！

令和8年5月29日から、防災気象情報が新しくなります。特別警報や警報・注意報は、下記の表のとおり災害に直結する名称に変わります。

「警戒レベル」と「災害名」を使用することで、どんな災害がどれだけ迫っているか直感的に分かるようになりました。

災害から身を守るために、新しい情報を活用してください。



	河川氾濫	大雨	土砂災害	高潮
警戒レベル5相当	レベル5 氾濫特別警報	レベル5 大雨特別警報	レベル5 土砂災害特別警報	レベル5 高潮特別警報
警戒レベル4相当	レベル4 氾濫危険警報	レベル4 大雨危険警報	レベル4 土砂災害危険警報	レベル4 高潮危険警報
警戒レベル3相当	レベル3 氾濫警報	レベル3 大雨警報	レベル3 土砂災害警報	レベル3 高潮警報
警戒レベル2	レベル2 氾濫注意報	レベル2 大雨注意報	レベル2 土砂災害注意報	レベル2 高潮注意報
警戒レベル1	早期注意情報			

警報を補足する情報は、緊急性の高い内容と今後の見通しを伝える内容に分けて、わかりやすくお伝えします。

詳しくは、「新たな防災気象情報」の特設ページをご覧ください▶



〈問い合わせ先〉福島地方気象台 ☎ 0245-34-6724

以下は有料広告です。詳細は広告主に問い合わせください。

