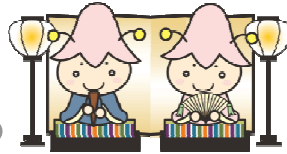


広報にしあいづ お知らせ版



No.119 平成 28 年 3 月 1 日号
編集・発行 西会津町企画情報課

子ども・子育て会議の委員を公募

町では、子ども・子育て支援施策などを調査・審議するため「西会津町子ども・子育て会議」を設置しています。同会議では、広く町民の皆さんから意見を聞くため次により委員を公募しています。詳細は全戸に配布するチラシをご覧ください。

◆**公募人数** 2名程度

◆**応募資格**

- ◎18歳以上の町民であること
- ◎国または地方議会の議員でないこと
- ◎国または地方公共団体の職員でないこと
- ◎応募日現在、2つ以上の審議会などの公募委員でないこと

◆**応募方法**

配布するチラシ裏面の「応募用紙」に必要事項を記入の上、町役場健康福祉課または奥川みらい交流館、新郷連絡所に持参するか、郵送してください。

◆**応募締切** 平成 28 年 3 月 14 日 (月)

問 健康福祉課 ☎45-2214

3月 は 自殺 予防 対策 強化 月間

独りで悩んでいませんか

最近よく眠っていますか。食欲が落ちていませんか。また、悩みを抱えているような人があなたの周りにいませんか。

3月 は 自殺 予防 対策 強化 月間 です。県内では自殺で毎年 400 人以上の尊い命が失われています。

自殺を予防するために大切なことは、「気付く・つなぐ・守る」の3つです。悩みは独りで抱え込まず、話せる相手に相談してみましょう。

また、周りの人の変化に気付いた場合は声を掛けてみてください。そして安易に励まさず、その人の話に耳を傾け、精神科医などに相談するよう促しましょう。悩んでいる人の孤立を防ぎ自殺を予防しましょう。

問 健康福祉課 ☎45-4532



町の歴史と文化に触れる シンポジウム開催

町では、歴史文化基本構想等策定事業を推進するにあたり、町民の皆さんに町の歴史や文化を広く知ってもらうためシンポジウムを開催します。観覧は無料です。ぜひご来場ください。

◆**日時** 3月26日(土) 午前10時~11時30分

◆**場所** 西会津中学校・多目的ホール

◆**テーマ** 「みんなで、にしあいづ物語を創ろう！」

◆**コーディネーター**

西会津町歴史文化基本構想等策定委員会
委員長 赤坂憲雄氏(県立博物館・館長)
副委員長 田崎敬修氏

◆**パネラー**

富士の郷・会長 長谷沼清吉氏
天空の郷・郷長 田崎眞平氏
奥川地域づくり会議・会長 三瓶純一氏
木造旧建築ミュージックフェス
検討委員会・委員長 須藤雅人氏
にしあいづ観光交流協会 堀口一彦氏
国際芸術村コーディネーター 矢部佳宏氏
地域おこし協力隊 横山萌美氏

問 町公民館 ☎45-3244

「農林業講演会」開催のご案内

西会津産の米、ミネラル野菜、菌床キノコのおいしさや魅力、素材の生かし方をその道のプロが教える「農林業講演会」を開催します。どなたでも聴講できますので、ぜひご来場ください。当日は料理の試食もできます。

◆**日時** 3月12日(土) 午前10時~正午

◆**会場** 道の駅にしあいづ・交流物産館よりつせ
2階研修交流室

◆**講演**

- ①演題「西会津産ミネラル野菜・菌床きのこの魅力」
講師 (株)山際食彩工房 代表取締役 山際博美氏
- ②演題「お米がひきたつご飯の炊き方」
講師 (有)あいづ松川 代表取締役 松川修一氏

問 農林振興課 ☎45-4531

トータルケア修学資金のご案内

町では、保健師や理学療法士、介護福祉士などを目指す修学者を対象に、次のとおり修学資金を貸与しています。詳しくはお気軽に問い合わせください。

- ◆**対象職種**
保健師、理学療法士、作業療法士、介護福祉士、社会福祉士、精神保健福祉士、管理栄養士
- ◆**対象者**
町内に住所がある人、または修学のため町外に転出した人
- ◆**対象条件**
監督庁の認可を受けた学校、養成施設、養成所の在学者で、学業優秀であり、ほかの機関から修学資金を借りていない人が対象になります。
- ◆**修学資金**
月額36,000円以内(無利子)
- ◆**貸与期間**
学校などを卒業する月までの期間
- ◆**返還金額**
月額10,800円(月賦または半年賦の均等払い)
- ◆**返還期間**
13年4カ月以内(月賦または半年賦の均等払い)
- ◆**返還の免除**
貸与期間後、西会津町に住み、町内事業所などで保健師等の業務に一定期間以上従事した場合、修学資金の一部を免除します。

問 健康福祉課国保医療係 ☎45-2214



有料広告を募集しています

町では、広報にしあいづや、町のホームページに掲載する有料広告を募集しています。広報にしあいづは、平成25年12月号から毎月フルカラーでお届けしています。ぜひご利用ください。

◆**広報・ホームページ広告バナー広告掲載料**

- ◎**大きさ**
広報紙 = 1 枠当たり縦 4.0×横 8.5 cm
バナー = 1 枠当たり縦 42×横 140ピクセル
- ◎**掲載料** 1 枠当たり 5,000 円/月

問 企画情報課 ☎45-4536

出会いの春を迎えよう 西会津Con参加者募集

町では、男女の出会いの場として「西会津Con」を開催します。お気軽に参加ください。

- ◆**日時** 3月20日(日) 午後2時～8時
- ◆**会場** 会津若松ワシントンホテル
- ◆**パーソナリティ** 小野寺彰子さん(ふくしまFM)
- ◆**内容**
 - ◎オープニング(自己紹介タイム)
 - ◎こゆりちゃん杯ボウリング大会
 - ◎交流パーティー
西会津の特産品を使用したビュッフェ、あつけらかんマジックショーなど
 - ◎こっそり気持ちを伝えるシステムあり(大きな告白タイムなどはありません)
- ◆**対象者** 20歳～50歳までの独身男女 各15名
※男性は町内在住または勤務している人限定
- ◆**参加費** 男性5,000円 女性3,000円
- ◆**申込締切** 3月17日(木)
- ◆**申込先** ふくしまFMホームページ
「西会津Con」エントリーフォームより
※電話での申し込みはできません

問 (株)フロントライン ☎45-4966 (問い合わせ専用)

国家公務員採用試験のお知らせ

人事院では、次のとおり国家公務員採用試験を行います。申込方法や受験資格などの詳しい内容は人事院ホームページで確認するか、問い合わせください。

試験名	申込受付期間	一次試験日
総合職試験 (院卒者・大卒程度)	インターネット 4月1日午前9時～ 4月11日 受信有効	5月22日 (日)
一般職試験 (大卒程度)	インターネット 4月8日午前9時～ 4月20日 受信有効	6月12日 (日)
一般職試験 (高卒者)	インターネット 6月20日 午前9時～ 6月29日 受信有効	9月4日 (日)

問 人事院東北事務局 第二課 ☎022-221-2022
人事院ホームページ
<http://www.jinji.go.jp/saiyo/saiyo.htm>

免税軽油を使う農家の皆さんへ

平成28年度軽油引取税免税証(農業用)の交付申請を3月中旬から受け付けます。交付を希望する場合は、農作業を始める前に手続きをお願いします。

すでに販売店を通じて交付申請をした人は、手続き不要です。詳しくは問い合わせください。



問 県会津地方振興局・県税部 ☎0242-29-5261

自衛官を募集 自衛隊福島地方協力本部

自衛隊福島地方協力本部では、次のとおり自衛官などを募集しています。詳しくは問い合わせください。

- 【幹部候補生(一般)】
- ◆**受験資格**
 - ◎大卒程度試験
22歳以上26歳未満の人(20歳以上22歳未満で大卒または卒業見込み、修士課程修了者で28歳未満の人も受験できます)
 - ◎院卒者試験
修士課程修了者などで20歳以上28歳未満の人
- ◆**受付期間**
平成28年3月1日(火)～5月1日(日)
- ◆**試験日(1次試験)**
平成28年5月14日(土)、15日(日)
※15日は飛行要員のみ
- 【予備自衛官補】
- ◆**受験資格**
 - ◎一般 18歳以上34歳未満の人
 - ◎技能 18歳以上で国家免許資格などを有する人(資格により53歳未満～55歳未満の人)
- ◆**受付期間**
平成28年1月8日(金)～4月8日(金)
- ◆**試験日**
平成28年4月15日(金)～19日(火)
※いずれか1日を指定します

問 自衛隊福島地方協力本部・会津若松出張所 ☎0242-27-6724

確定申告・納付はお済みですか 喜多方税務署

平成27年分所得税などの申告・納期限は次のとおりです。申告期限が近づくと会場の混雑が予想されます。申告は早めに済ませるようお願いします。

- ◆**所得税の申告・納期限**
 - ◎所得税および復興特別所得税・贈与税
3月15日(火)
 - ◎個人事業者の消費税及び地方消費税
3月31日(木)
- ※所得税などの納付については、期限までに最寄りの金融機関で納付するか、振替納税をご利用ください。期限までに納付しなかった場合は、期限翌日から延滞税が加算され、督促状が発送されます。ご注意ください。
- ◆**振替納税の振替日**
 - ◎所得税及び復興特別所得税 4月20日(水)
 - ◎個人事業者の消費税および地方消費税
4月25日(月)

問 喜多方税務署 ☎0241-24-5050
(音声案内「2」番を選択ください)

国家公務員「税務職員」採用試験のお知らせ

仙台国税局では、税務職員を募集しています。

- ◆**受験資格**
 - ◎昭和61年4月2日～平成7年4月1日生まれの人
 - ◎平成7年4月2日以降生まれで次に該当する人
 - ①大学を卒業または平成29年3月までに卒業見込みの人
 - ②人事院が①と同等の資格があると認めた人
- ◆**受験申込受付期間** ※原則はインターネット申し込み
 - ◎インターネット
平成28年4月1日(金)～4月13日(水)まで
 - ◎郵送または持参
平成28年4月1日(金)～4月4日(月)まで
※郵送または持参の場合、受験申込書は最寄りの税務署、仙台国税局人事第二課、人事院東北事務局のいずれかに請求してください。
- ◆**第1次試験日**
平成28年5月29日(日)

問 仙台国税局人事第二課試験研修係 ☎022-263-1111



☆こゆりちゃんニュースワイド☆



月～金曜日 夕方6:30～ほか

時	月	火～金	土	日
5		文字情報・天気		
6	30 週間	30 こゆりちゃんニュースワイド (再)		00 週間
7	こゆりちゃん ニュースワイド	文字情報・天気		こゆりちゃん ニュースワイド
		30 こゆりちゃんニュースワイド (再)		
8		文字情報・天気		
9		30 こゆりちゃんニュースワイド (再)	00 週間	
10	00運動推進番組「10分でちよき〜ん！」	文字情報・天気	こゆりちゃん ニュースワイド	
11	00 サイエンスチャンネル			
12	00 週間	文字情報・天気	00 週間	
		15 こゆりちゃんニュースワイド (再)	こゆりちゃん ニュースワイド	
1	こゆりちゃん ニュースワイド	文字情報・天気		
2	文字情報・天気			
3	00運動推進番組「10分でちよき〜ん！」		文字情報・天気	
4	00 サイエンスチャンネル			
5	文字情報・天気			
6	30 こゆりちゃんニュースワイド		30 サイエンス	
7	30 週間	文字情報・天気	00 週間	
		30 こゆりちゃんニュースワイド (再)	こゆりちゃん ニュースワイド	
8	30 週間	文字情報・天気		
		30 こゆりちゃんニュースワイド (再)		
9	00 サイエンスチャンネル			
10	00 週間	文字情報・天気	30 週間	
		00 こゆりちゃんニュースワイド (再)	こゆりちゃん ニュースワイド	
11	00 週間	文字情報・天気		
		00 こゆりちゃんニュースワイド (再)		
12	00 ショップチャンネル (朝5:00まで)			

町議会定例会 生放送 10:00 再放送 18:00 (時間が変更になることがあります)

※ デジタルパックの番組が一部変更になります。 デジタルパック加入随時受付中!

FOODIES TV (料理専門番組)

平成28年3月31日で終了



TBSチャンネル1 (ドラマ、水戸黄門などの番組) 平成28年4月1日から開始

データ放送で国道の情報を配信中(路面状況など)

さゆりチャンネルの画面にして、リモコンの「d」ボタンを押し

西会津の気象と国道情報

または

会津の国道49号情報

を選択すると、国道に設置されているカメラの静止画像を見ることができます。