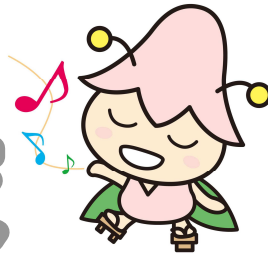


広報にしあいづ お知らせ版



No.75 平成 26 年 5 月 1 日号
編集・発行 西会津町企画情報課

登ってみませんか、絶景が待つ「鏡山」に

第 17 回「鏡山」山開きを開催します。

鏡山は標高 1,339m で、山頂からは残雪輝く飯豊連峰の素晴らしい展望が堪能できる山です。頂上へは、およそ 2 時間 30 分で到着します。ぜひ登ってみませんか。

◆開催日時

5 月 25 日(日) 午前 6 時 30 分～ 受付開始
午前 7 時 00 分～ 開会式・出発

◆集合場所

弥生集落・弥生分校跡地（奥川大字飯根）

◆参加資格

中学生以上の健康な方

※事前の申し込みは必要ありません

◆参加費 1 人 500 円

（傷害保険加入、ロータスイン入浴券進呈）

問 西会津山の会 ☎0241-49-2151（三瓶常夫）
☎0241-47-2752（薄 定雄）
電子メール hamada-c@nct.ne.jp（濱田千俊）

自動車税の納付をお忘れなく

自動車税は、県民の皆さんの福祉の増進や教育などのために使われる大切な税金です。納期限までに忘れずに納めましょう。

コンビニエンスストアでも納付できますのでご利用ください。

また、自動車税を納めたときの領収証書には、車検用の納税証明書が付いていますので、車検証などと一緒に大切に保管ください。

さらに、身体障害者手帳、戦傷病者手帳、療育手帳などを持っている方のために使用される自動車で、一定の要件に該当するものは、申請により自動車税が減免されます。6 月 2 日(月)までに減免申請手続きをお願いします。

なお、減免となる障がいの範囲、申請手続きの詳細などについては、お問い合わせください。

◆自動車税 納期限 6 月 2 日(月)

問 県会津地方振興局県税部
☎0242-29-5261

民生・児童委員の紹介

程窪・泥浮山・長桜担当の民生・児童委員が新田啓一郎さん(程窪)に変わりました。任期は平成 28 年 11 月 30 日までです。



往年の「なつかしCar」勢ぞろい

第 11 回西会津ふるさとなつかしCarショーを開催します。往年の名車が勢ぞろいするほか、ヘリコプター遊覧飛行、ミニコンサート、痛車天国&コスプレコーナーなど楽しい企画が盛りだくさんです。ぜひご来場ください。

◆開催日時 5 月 25 日(日) 午前 10 時～

◆会場 さゆり公園

※入場無料(運営協力金:車・バイク各 300 円)

問 西会津クラシックカーで元気な町へ実行委員会
☎0241-45-2025 (FAX 兼用)

新緑の大山路を歩く「健康ウォーク」開催

大久保町営駐車場から大山祇神社本社までを歩く「心と身体の健康ウォーク in 大山」を開催します。

緑に囲まれた大山杉並木参道を散策し、心と体をリフレッシュしませんか。

◆日時 5 月 24 日(土) 受付開始 午前 8 時 30 分～
※荒天中止 開会式 午前 9 時 30 分～

◆集合場所 大久保町営駐車場

◆参加料 小人(小学生以下) 500 円

大人(中学生以上) 1,000 円

※当日参加も受け付けます

◆記念品 こゆりちゃんバッチ、ロータスイン入浴券など

※豚汁、そば、もちなどを提供します。

◆申込締め切り

5 月 21 日(水)までに事務局へ申し込みください。

問 中野区むらおこし実行委員会
事務局 ☎090-4049-4448 (大出伸男)
☎080-6042-5462 (清野 航)

「海外ツーリングフェスタ@西会津」開催中

オートバイなどでの海外ツーリング経験者による複合展を西会津国際芸術村で開催しています。世界各地の写真や思い出の品の展示のほか、生の体験談などの講演会も開催します。お気軽にご来場ください。

◆展示会日時・会場

5月18日(日)まで 西会津国際芸術村で開催
各日 午前10時～午後5時(休館日有り)
※入場無料、5月18日は午前10時～午後1時。
休館日などは次の西会津国際芸術村ホームページ <http://nishiaizu-artvillage.com/> で確認ください。

◆講演会日時・会場

5月17日(土) 午後
5月18日(日) 午前 西会津国際芸術村で開催

◆懇親キャンプミーティング日時・会場

5月17日(土)夜 さゆりオートパークで開催
※キャンプミーティングの詳細は、主催者ホームページ <http://www.wtn-j.com> で確認ください。

問 展示会関係

西会津国際芸術村 ☎0241-47-3200

講演会・キャンプミーティング関係

ワールド・ツーリング・ネットワーク・ジャパン
電子メール info@wtm-j.com

許可が必要です「農地の転用」

農地をそれ以外の用途に使う際には、農業委員会の審査を経て、県知事の許可を受けなければなりません。資材置場などの一時的な使用であっても同じく許可が必要です。

許可を受けずに無断で農地を転用した場合、法律により3年以下の懲役または300万円以下(法人は1億円以下)の罰金が科せられる場合があります。必ず許可を受けてから工事などを行ってください。

転用したい農地が農業振興地域の農用地区域に該当する場合は、転用の許可を受ける前に、この農用地区域から除外する手続きも必要です。

思いがけずに違反行為の当事者になったり、工事の完成が大幅に遅れたりすることがないように、農地を転用しようとする場合は、余裕を持って近くの農業委員や、農業委員会にご相談ください。

問 町農業委員会(農林振興課内)

☎45-4531

集落で開催できます「出前講座」

町公民館では、お住まいの地域や集落に出向いて行う「出前講座」を実施しています。

集落やグループで集まり、さまざまな学習をしてみませんか。希望される場合は、町公民館、新郷分館、奥川分館に申し込みください。

【主な内容】

◆歴史教室

- 町の文化財について
- 地区の歴史について
- 町の昔話・民話について

◆健康教室

- 認知症予防について
- いきいき健康体操で元気に長生き

◆ニュースポーツ教室

- グラウンドゴルフ
(会場:さゆり公園・旧小中学校グラウンド)
- カローリング
(会場:さゆり公園体育館・公民館・分館)
- カーリンコン(会場:公民館・分館・各集会所)

◆交通安全教室

- 交通事故防止について
- 交通事故の現状について

◆防犯教室

- オレオレ詐欺を防ごう
- 訪問販売被害の対策

◆手芸教室

- 布草履づくり
- 折り紙
- 自然(草木)織り

◆その他

- 水墨画に挑戦
- 俳句を習おう
- 防火について
- 町の自然について

※詳しい学習内容については、町公民館に問い合わせください。

問 町公民館 ☎45-3244

◆ 喜多方プラザから ◆

鍵富弦太郎・小形響ヴァイオリンデュオリサイタル

◆日時 5月17日(土) 午後6時30分開演

◆会場 喜多方プラザ 小ホール

◆料金 一般2,000円、学生1,000円

全席自由(未就学児は入場できません)

問 喜多方プラザ文化センター ☎0241-24-4611



聴覚障がい者相談会を開催します

県障がい者総合福祉センターでは、次により聴覚障がい者相談会を開催します。聴力測定のほか、補聴器についての相談を受け付けます。

なお、相談を希望する方は町役場・健康福祉課に事前予約をお願いします。

◆相談会日時 5月27日(火) 午後1時～3時

◆会場 町公民館

◆担当医師 大原綜合病院 耳鼻咽喉科
高取 隆 医師

◆予約申込・問い合わせ先

町役場・健康福祉課 ☎45-2214

実施します「農林産物モニタリング検査」

町では、今年度も引き続き農林産物モニタリング検査(放射性物質検査)を実施します。

野菜類、山菜類は、出荷・販売の前にモニタリング検査を行い、食品衛生法の基準値1キログラム当たり100ベクレルを下回ったもののみ流通・販売が可能になります。

野菜などの出荷・販売を予定している方は、事前に次に問い合わせください。

問 農林振興課 ☎45-4531

原発事故により被害を受けられた方へ

喜多方税務署では、次の12市町村の納税者の皆さんからの雑損控除や賠償金の申告相談を受け付けます。

なお、申告相談にあたっては事前予約をお願いします。確定申告が済んでいない方は、お早めに税務署にご相談ください。

◆市町村 田村市、南相馬市、川俣町、広野町、檜葉町、富岡町、川内村、大熊町、双葉町、浪江町、葛尾村、飯館村

◆相談会場 喜多方税務署(2階窓口)

◆相談受付期間 5月14日(水)～6月13日(金)

◆受付時間 午前 9時30分～11時30分

午後 1時30分～3時30分

※午前、午後各1名の相談となります。

◆予約申込・問い合わせ先

喜多方税務署 ☎0241-24-5050

受付は平日の午前9時～午後5時

※電話は、自動音声案内にそって

「0」番を選択してください。

開催します！ 飼い犬「しつけ方」教室

会津保健福祉事務所では、飼い犬に関する法令、しつけ方、行動などについての学科講習と、しつけ方の実技講習がセットの教室を開催します。

◆開催日

	学科講習	実技講習
第1回	5月14日(水)	5月21日(水)
第2回	6月18日(水)	6月25日(水)
第3回	10月8日(水)	10月15日(水)
第4回	11月12日(水)	11月19日(水)

◆開催時間 各回とも午前10時～正午

◆開催場所 会津保健福祉事務所[会津保健所]
(会津若松市追手町7番40号)

◆講師 会津保健福祉事務所の職員など

◆定員 各回10名程度

◆申込方法

町役場・町民税務課、会津地区の協力動物病院にある参加申込書に必要事項を記入し、申し込みください。なお、定員になり次第締め切ります。

問 県会津保健福祉事務所[会津保健所]

☎0242-29-5517 FAX 0242-29-5513

町役場・町民税務課 ☎45-2215

「印紙税」が変わりました

平成26年4月1日から印紙税法が改正され、次の点が変わりました。

◆非課税範囲の拡大 = 領収証等については、記載された受取金額が3万円未満のものが非課税とされていましたが、5万円未満に拡大されました。

◆軽減措置の延長・拡充 = 不動産譲渡契約書と建設工事請負契約書の軽減期間が平成30年3月まで延長されるとともに、適用範囲・軽減額が拡充されました。

※詳しくは国税庁ホームページ <http://www.nta.go.jp> をご覧ください。

国税庁

検索

お届けします『広報にしあいづ』

町外、県外の方にも広報をお届けしています。ご親戚や知人などに、ぜひご紹介ください。

◆送付号 平成26年5月号～27年4月号

◆料金 2,000円(年間12号)

【申込・問い合わせ先】企画情報課 ☎45-4536



☆こゆりちゃんニュースワイド☆



月～金曜日 夕方6:30～ほか

時	月	火～金	土	日
6	30 週間 こゆりちゃん ニュースワイド	文字情報・天気	00 週間 こゆりちゃん ニュースワイド	00 週間 こゆりちゃん ニュースワイド
7		30 こゆりちゃんニュースワイド (再)		
8		文字情報・天気		文字情報
9		30 こゆりちゃんニュースワイド (再)	00 週間 こゆりちゃん ニュースワイド	
10		00運動推進番組「10分でちよき〜ん！」 文字情報・天気		
11		00 サイエンスチャンネル Railway Storyスペシャル		
12	00 週間 こゆりちゃん ニュースワイド	文字情報 15 こゆりちゃんニュースワイド (再)	00 週間 こゆりちゃん ニュースワイド	
1		文字情報・天気		
2		天気		
3		00運動推進番組「10分でちよき〜ん！」		文字情報
4		00 サイエンスチャンネル Railway Storyスペシャル		
5		文字情報・天気		
6		30 こゆりちゃんニュースワイド	30 サイエンス Railway	
7		文字情報・天気 30 こゆりちゃんニュースワイド (再)	00 週間 こゆりちゃん ニュースワイド	
8		文字情報・天気 30 こゆりちゃんニュースワイド (再)		
9		00 サイエンスチャンネル Railway Storyスペシャル		
10		文字情報・天気 00 こゆりちゃんニュースワイド (再)	30 週間 こゆりちゃん ニュースワイド	
11		文字情報・天気 00 こゆりちゃんニュースワイド (再)		

◆Railway Storyスペシャル 東北復興の鉄路に行く (制作 WOWOW)

復興に向けて歩み続ける東北を鉄道で旅する4回シリーズの番組です。
復興路線に乗車して会津若松から青森までを縦断し、東北の楽しさと、
美しさを満喫します。

◆デジタルパック 新チャンネル(放送中)

【釣りビジョン】 釣り番組専門チャンネルです。

※デジタルパック(約30チャンネル) 加入負担金3,000円 月額1,000円

詳しくはケーブルテレビに
お問い合わせください



◎眠っていませんか?お宝映像!お宝音源! 新ダビングサービス
個人所有の映像やカセットテープなどをデジタル化します!!

《例えば》 ホームビデオで撮った運動会やお遊戯会の映像
カセットテープに残した子どもの音楽祭の様子 など

※ご自身に著作権があるものに限ります。市販のレコードやCDなどはコピーできません。