

ふるさと「西会津町」から  
Eメールを送ります!

# 「ふるさと西会津」頑張る学生応援給付金

西会津町では、新型コロナウイルス感染拡大により、日常の活動が大きく制限され、学業の継続が困難になることが見込まれる学生を応援するため、大学などに通う学生を対象に「ふるさと西会津」頑張る学生応援給付金として、学生一人につき10万円を支給します。

### ◆交付対象者（以下の要件をすべて満たす人が対象）

- ①学校教育法に規定する大学、短期大学、大学院、高等専門学校（4年次以上）、専修学校（専門課程）、予備校に在学している学生
- ②平成2年4月2日から平成14年4月1日までの間に生まれた人
- ③令和2年4月27日現在、西会津町に住民登録されている保護者がいる人

### ◆申請者

学生本人または保護者

### ◆給付金額

学生一人につき10万円

### ◆申込方法など

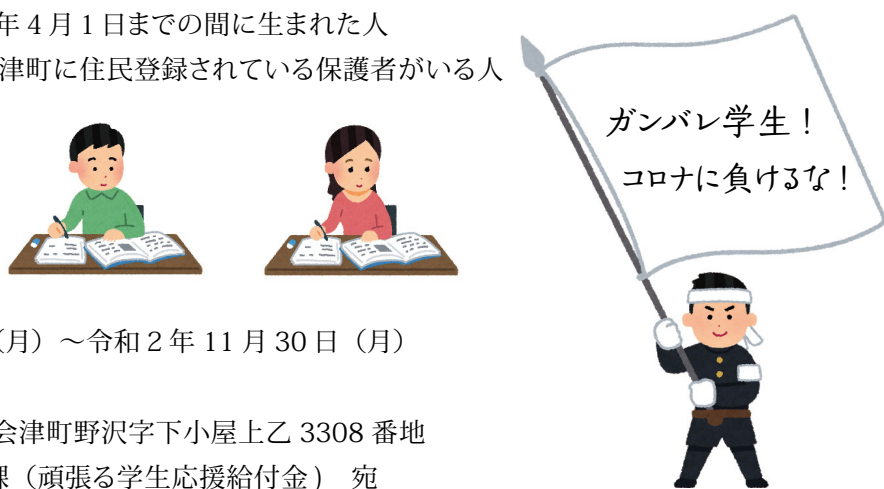
- ①申込期間 令和2年8月3日（月）～令和2年11月30日（月）
- ②申込方法 持参もしくは郵送
- ③提出先 〒969-4495 西会津町野沢字下小屋上乙3308番地  
西会津町企画情報課（頑張る学生応援給付金）宛

### ◆申請書類

- (1)「ふるさと西会津」頑張る学生応援給付金申請書兼請求書（様式は町ホームページからダウンロードできます）
- (2) 申請者の本人確認書類（健康保険証、運転免許証、マイナンバーカードなど）
- (3) 親子関係を確認できる書類（学生等の健康保険証、戸籍謄本など）
- (4) 大学などの在籍確認書類（学生本人の令和2年度分在学証明書の原本）
- (5) 振込口座を確認できるもの（通帳またはキャッシュカードの写し）

### <問い合わせ先>

企画情報課 ☎0241-45-4536 ✉kikaku@town.nishiaizu.fukushima.jp



町ホームページ↑

## 米のモニタリング 検査に伴う出荷・ 販売自粛のお願い

これまで、全ての米を全量全袋検査していましたが、令和2年産米から、モニタリング検査へ移行します。検査は、旧市町村ごとに実施しますので、結果が判明するまでは出荷・販売（無償譲渡含む）を控えてくださるようお願いいたします。検査結果は県ホームページで確認できます。



県ホームページ

農林振興課 農政係  
☎45-4531

## お知らせ INFORMATION

### 野生きのこの 出荷におけ る注意事項

マイタケ、ナメコ、ムキタケを除く野生きのこは全て出荷制限品目に指定されており、出荷できません。昨今フリマアプリ等を介した個人売買による野生山菜・きのこの出荷も確認されていますが、利用の際は、注意してください。

### <問い合わせ先>

農林振興課 林政係  
☎45-4531

### 子どもの人権 110番強化週間

法務省人権擁護局と全国人権擁護委員連合会では、8月28日から9月3日まで全国一斉「子どもの人権110番」強化週間として、いじめや虐待、体罰など、子どもの抱える人権問題について電話相談

を実施します。相談には人権擁護委員および法務局職員が応じ、秘密は守られます。お気軽にご相談ください。

なお、左記期間以外にも平日の午前8時30分から午後5時15分まで相談に応じていますので、ご利用ください。

### ◆期間

令和2年8月28日（金）～9月3日（木）までの7日間

### ◆時間

午前8時30分～午後7時  
※土日は午前10時～午後5時

### ◆電話番号

☎0120-007-110

### <問い合わせ先>

福島地方法務局 人権擁護課  
☎024-534-1994



## お盆期間中も『ごみ分別』の徹底をお願いします

お盆中はごみの排出量が多くなることが予想されます。一般家庭から出たごみは、分別がきちんとされていないと収集できない場合がありますので、分別の徹底をお願いします。分別については「家庭ごみの分け方・出し方」の冊子で確認ください。

### 【家庭ごみを出す際の主な注意事項】

ごみの種類	注意点
燃えるごみ	残飯は水分をよく切ってから出してください。
ペットボトル	容器の中を洗い、キャップとラベルを外してから出してください。キャップとラベルは「その他のプラ」に分別してください。
空き缶	容器の中を洗ってから出してください。

<問い合わせ先> 町民税務課 町民生活係 ☎45-2215

# Let's Join!! #みんなの国勢調査

かんたん便利な  
インターネット回答

国勢調査2020  
https://www.kokusei2020.go.jp/

国勢調査をよそおった詐欺(さぎ)や不審な調査にご注意ください。

国勢調査2020

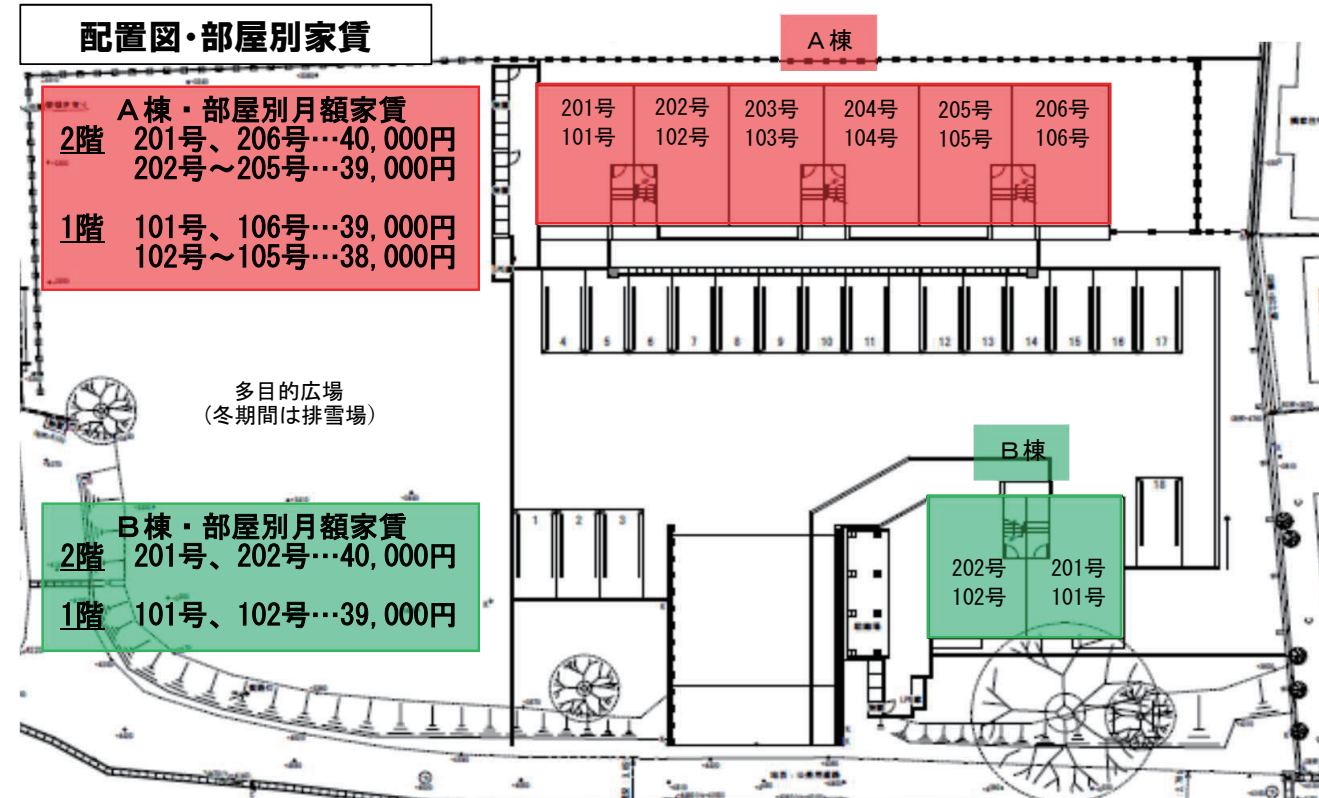
総務省統計局・都道府県・市区町村

インターネット回答期間

9/14(月)～10/7(水)  
調査票(紙)での回答期間  
10/1(木)～10/7(水)

### 西会津町第3定住促進住宅(トゥジュール西会津)入居者募集要項

- (1) 募集戸数 16戸(A棟12戸、B棟4戸)
  - (2) 募集期間 令和2年8月31日(月)まで
  - (3) 入居資格 以下の条件を全て満たす方
    - ・町内に定住を希望し、又は町内企業等で就業するため、住居を必要としている方
    - ・地方税、町の公共料金等に滞納がない方
    - ・入居者、又は同居人が暴力団関係者でない方
  - (4) 申込方法 次の書類を「町役場 企画情報課」へ提出してください。
    - ① 第3定住促進住宅入居申込書(企画情報課にあります。町のホームページからもダウンロードできます)
    - ② 所得証明書
    - ③ 納税証明書
    - ④ 住民票
 現在お住いの市区町村に発行してもらってください。入居予定者全員分が必要です。
  - (5) 入居の決定 提出された書類について、町の基準に基づき入居者を決定します。  
なお、申込多数の場合は抽選を行うことがあります。
- ※入居される場合の注意事項
- ・ペットの飼育は禁止です。
  - ・入居決定後、連帯保証人2名の選任が必要となりますので、あらかじめご承知おきください。
  - ・行政区(自治区)への加入をお願いします。
  - ・退去の際の破損・汚損箇所の修繕・清掃等は「入居者が行う修繕等の基準」により行っていただきます。
  - ・その他、入居に際しては「西会津町定住促進住宅条例」及び「西会津町定住促進住宅について(建設水道課発行)」もご確認ください。



申込先:西会津町 企画情報課 〒969-4495福島県耶麻郡西会津町野沢字下小屋上乙3308  
 TEL 0241-45-4536 FAX 0241-45-4199 E-mail:kikaku@town.nishiaizu.fukushima.jp  
 町ホームページ <https://www.town.nishiaizu.fukushima.jp/>

### 西会津町若者向け住宅(第3定住促進住宅)

募集期間:8月31日まで

## 『トゥジュール西会津』入居者募集

“トゥジュール”とは“ずっと”を意味するフランス語。  
ずっと西会津に住んでほしい…。そんな想いが込められた住宅です。

入居可能時期 令和2年10月14日(水) 予定



#### 主な設備>>

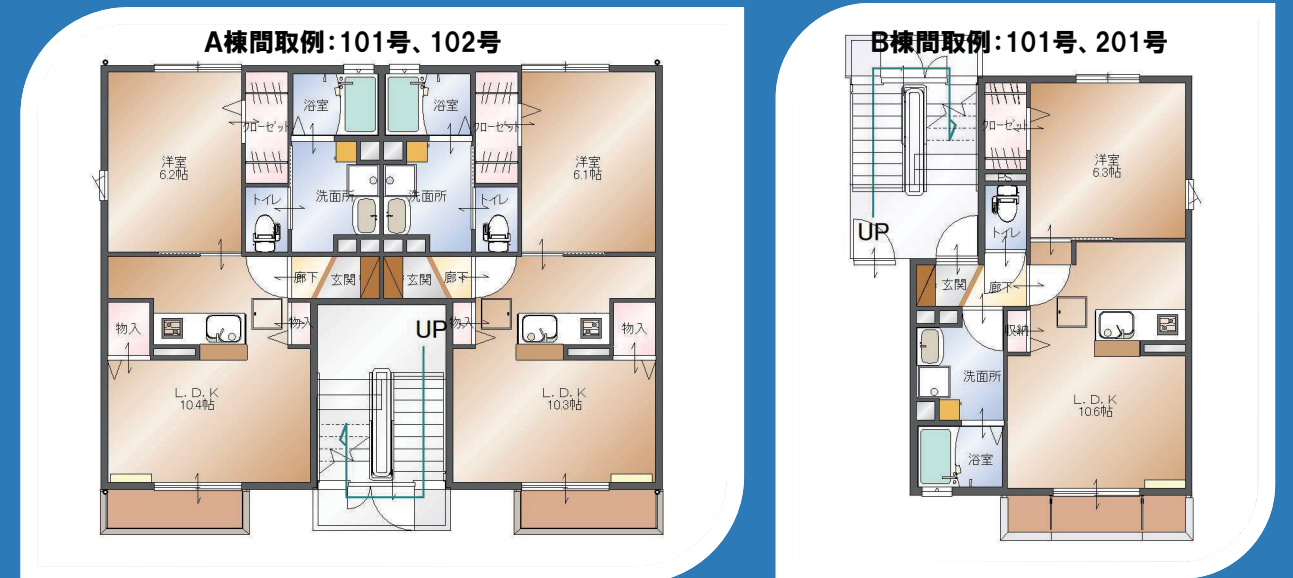
【室内】電子錠(録画機能付きインターホン)、IHクッキングヒーター、高効率給湯器、温水洗浄暖房便座、LED照明、省エネエアコン、室内物干し、シューズボックス、宅配ボックス、自動火災報知設備、蓄電池、ホームセキュリティ(希望者のみ)  
 【屋外】駐車場、駐輪場、物置(各戸1基)

#### 月額家賃等>>

38,000～40,000円  
 (駐車場1台込、共益費込)  
 ※部屋別家賃は左記のとおり  
 敷金:1ヶ月分  
 礼金:無し

下記については、別途入居者の負担となります。  
 ○駐車場2台目以降ご利用の場合、1区画につき2,500円/月  
 ○電気、ガス、上・下水道、固定電話等各種公共料金  
 ○町ケーブルテレビ、インターネット、ホームセキュリティ等各種利用料

#### 間取図>>



### 再生可能エネルギー導入を支援します

町では、自然と共生する美しく快適なまちづくりの推進を目的に、「再生可能エネルギー設備等設置事業補助金」による再生可能エネルギー設備の導入を支援しています。

なお、補助金を受けるには、工事開始前の申請が必要となりますので、ご注意ください。詳しくはお問い合わせください。

#### ◆補助対象者

太陽光発電や風力発電、バイオマス燃料ストーブなどの設備を設置予定で、町税などの滞納がない人または法人

#### ◆補助対象施設

町内の一般住宅、事業所、農業用施設

#### ◆補助金額

①太陽光発電Ⅱ  
発電容量1誌  
当たり3万円  
(上限12万円)



### 町働き盛り健（検）診および総合健（検）診について

新型コロナウイルス感染症の感染拡大防止のため、今年の働き盛り健（検）診および総合健（検）診は、受付日時を指定して実施します。

◆指定の受付日時は、各自治区保健指導員が配布した受診録の封筒に記載されています。

#### 【働き盛り健（検）診】

実施日	会場
8月23日（日）	さゆり公園体育館
9月6日（日）	

- ◎日時の変更やキャンセル、受診項目の変更を希望する場合は必ず下記までご連絡ください。
- ◎受診録は意向調査で受診の申し込みがあった人へ配布しています。申し込みをしなかった人で受診を希望する場合も下記にお申し込みください。
- ◎新型コロナウイルス感染症の感染状況に応じて日時が変更となる場合は、改めてお知らせします。

#### <お問い合わせ先>

健康増進課 健康支援係 ☎45-4532



#### 【総合健（検）診】

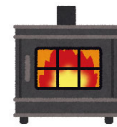
実施日	会場
8月20日（木）	さゆり公園体育館
8月21日（金）	野沢体育館
8月24日（月）	奥川みらい交流館
8月25日（火）	
8月26日（水）	群岡体育館（旧群岡中学校）
8月27日（木）	
8月28日（金）	野沢体育館
8月31日（月）	さゆり公園体育館
9月1日（火）	野沢体育館
9月2日（水）	
9月3日（木）	さゆり公園体育館
9月4日（金）	

### 8月は食品衛生月間です

新型コロナウイルス感染症拡大の影響で、食品の持ち帰り（テイクアウト）や、宅配（デリバリー）の利用が増えています。買ってからすぐに食べることを心がけ、次の事に注意して食中毒防止に努めましょう。

#### <問い合わせ先>

企画情報課 情報政策係 ☎45-4536



### 自筆証書遺言の保管制度のお知らせ

自筆証書遺言は、全文を自分で書き上げる遺言のことです。自筆証書が自宅などに保管されていることで、遺言書が発見されなかったり、紛争が生じたりする事例があり、それらを解消するために、法務局が遺言書を預かる制度を7月10日から開始しました。詳しい内容や手続きについてはお問い合わせください。

#### ◆注意

- ◎寄り道せず、まっすぐ持ち帰る
- ◎高温・多湿の場所に長時間放置しない
- ◎食べる前にしっかりと手洗いを



#### <問い合わせ先>

県会津保健福祉事務所 食品衛生チーム ☎0242-29-5516

### 施設見学会のお知らせ

ポリテクセンター会津では職業訓練に理解を深めてもらうため、実習の様子を目で見て直接講師から話を聞く施設見学会を開催しています。今までのキャリアにプラス

#### <問い合わせ先>

福島県地方法務局 若松支局 ☎0242-27-1498

して、新たな技能習得をした人は、ぜひご参加ください。 ◆開催日時 令和2年8月24日（月）、26日（水）、31日（月）、9月2日（水）、7日（月）、9日（水）、14日（月）、16日（水） 各日 13時30分～15時45分 ◆その他

月曜開催の見学会では、見学後に訓練体験も可能です。 ◆お問い合わせ先 ポリテクセンター会津 ☎0242-26-0520

### 第70回統計グラフコンクール作品募集

県では、統計に興味と親しみを持っていただくため、「第70回福島県統計コンクール」作品を募集しています。

◆募集作品 観察記録や既存データなどを手描きまたはパソコンでグラフにしたポスター

▷テーマ 自由

▷大きさ B2版（72.8cm×51.5cm）

◆応募資格 小学生以上

◆募集期限 令和2年10月30日（金）

◆作品送付先 〒960-8670

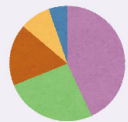
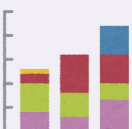
福島市杉妻町2番16号

福島県企画調整部 統計課

#### <問い合わせ先>

福島県企画調整部 統計課

☎024-521-7143



### 福島県狩猟免許試験のご案内

県では、毎年狩猟免許試験を実施しています。初心者講習を受講後、狩猟免許試験を受けることができます。また、狩猟免許試験は会津地区にて追加開催が決定しました。日程は下記のとおりです。関心のある人は、お早目にお問い合わせください。

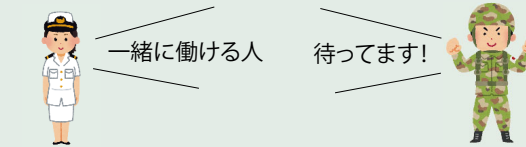
試験区分	実施日	会場
初心者講習	9月14日（月）	福島県青少年会館（福島市）
	令和3年1月8日（金）	
狩猟免許試験	10月4日（日）	郡山市労働福祉会館
	11月7日（土）	北会津農村環境改善センター
	令和3年1月30日（土）	郡山市労働福祉会館

#### <問い合わせ先>

農林振興課林政係 ☎45-4531

### 自衛官を募集しています

自衛隊福島地方協力本部では、自衛官を募集しています。募集職種は以下のとおりです。詳しくは自衛官募集ホームページまたは、下記までお問い合わせください。



募集職種	資格	受付期間
航空学生（海上）	高卒（見込み含む）で23歳未満の人	令和2年7月10日（金）～9月10日（木）
航空学生（航空）	高卒（見込み含む）で21歳未満の人	
一般曹候補生 自衛官候補生（男・女）	18歳以上33歳未満の人	年間を通じて募集

#### <応募・問い合わせ先>

自衛隊福島地方協力本部 会津若松出張所

☎0242-27-6724

自衛隊募集ホームページ↑

