

広報にしあいづ お知らせ版



NO.2 平成23年4月15日号
編集・発行:西会津町企画情報課

集落支援員を募集します

町内には高齢化率が50%を超える自治区が29地区あります。これらの集落の中には、住民だけで集落を維持していくことが難しいため、さまざまな支援を必要としている集落もあります。

町では、今年度から住民の皆さんと一緒に今後の集落の維持や諸課題の解決などを話し合ったり、考えたりする集落支援員を配置することとし、募集を行います。

◆主な業務内容

○まずは、話し合いから

高齢化の進んだ集落、高齢者や一人暮らしの方は何を望んでいるのか、何を支援してほしいのかなど、一緒に話し合うことから始めます。

○そのほかでは

各種申請などの事務補助、地域づくり活動へ協力、関連する会議への出席や研修会などの受講

◆委託期間

2年間（採用から平成25年3月31日まで）

◆委託料

一月あたり15万円程度

（日額6,700円で月20日勤務を基本とし、社会保険料相当分の半額及び通勤手当を加算）

※別途、町規程に準じた車両借上料を支給

◆勤務場所

本庁舎（企画情報課内）および奥川支所

◆採用予定日

平成23年6月1日

◆応募資格

- ①主な業務内容に示された諸活動ができる20歳以上65歳未満の方（町内外在住を問いません）
- ②普通自動車運転免許をお持ちで、業務において自家用車の使用が可能な方
- ③パソコンをお持ちで、ワードやエクセルなどの操作ができる方
- ④地方公務員法第16条（欠格条項）に該当しない方

◆募集人員

1名

◆応募方法

指定の申込書に必要事項を記入のうえ、履歴書を添付して下記担当課まで提出してください。申込書用紙は、役場本庁舎、奥川支所または新郷連絡所の窓口か、町ホームページからダウンロードしてください。

◆提出期間

4月20日（水）～5月10日（火）

（土・日・祝祭日を除きます。）

※郵送の場合は、5月10日必着とします。

◆提出先

町役場 企画情報課

◆選考方法

○1次審査

書類選考のうえ、その結果を5月中旬に応募者全員に文書で通知します。

○2次審査

面接を行います。日時は第1次選考結果の通知にあわせてお知らせします。

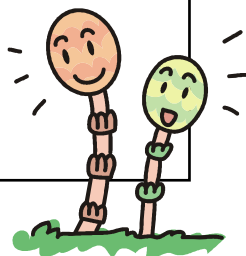
☎企画情報課企画政策係 ☎45-4536

シートベルト・チャイルドシート
着用推進強化月間

5月1日（日）～31日（火）

◆すべての座席でシートベルトを着用しましょう

◆チャイルドシートは正しく着用しましょう



活力ある地域づくりを応援します

〈元気なまちを、地域の活性化・地域づくりから〉

町では、地域の活性化を目指して、持続可能な事業を自主的に取り組む町民（団体及び個人）の皆さんを応援するため「活力ある地域づくり支援事業」を募集します。

◆対象となる事業

- (1) 地場産業の振興のための事業
- (2) 都市との交流促進を図るための事業
- (3) 伝統的工芸品などの振興を図るための事業
- (4) 芸術・文化の振興事業
- (5) 伝統行事や郷土芸能の継承保存を目的とした活動に関する事業 など

◆対象者

町民のうち、地域の活性化を推進するための活動に取り組む団体および個人

◆補助金の額

- 1 団体（個人） 1 事業あたり 50 万円以内
※総事業費の 7.5% 以内とし、事業内容により原則 3 力年の継続も認められます。

◆申請手続き

申請用紙に必要事項を記入して、提出してください。
申込書は、下記担当課またはホームページから入手できます。

◆事業決定

審査会で審査を行います。その後、採択の可否について通知します。

◆申込期限

5 月 13 日（金）

☎ 商工観光課地域振興係 ☎45-2213

土地・家屋価格等帳簿縦覧のお知らせ

◆縦覧期間および時間

5 月 2 日（月）まで（土・日・祝祭日を除く）
午前 8 時 30 分から午後 5 時まで

◆縦覧場所

町役場町民税務課

☎ 町民税務課税務係 ☎45-2212

奥川健康マラソン大会参加者を募集します

全国各地からのランナーが新緑の奥川路に集う「奥川健康マラソン大会」を下記により開催します。

今大会は、東日本大震災の影響から開催の決定が遅れましたが、被災された皆さんに本町から元気を発信する大会とし「がんばろう日本！復興支援チャリティー大会」として開催します。

多くの皆さんの参加により、例年以上の大会運営となりますようご理解とご協力をお願いします。

◆日時

6 月 19 日（日） 午前 10 時から順次スタート

◆会場

奥川小学校グラウンド

◆参加資格

- 小学校 1 年生以上の健康な方
※参加はひとり 1 部門とします。
※車いすでの参加はできません。

◆参加料

- | | | |
|----------|---|---------|
| 一般 | … | 2,500 円 |
| 親子 | … | 2,000 円 |
| 小中学生・高校生 | … | 1,000 円 |

◆申込方法

町役場、町公民館、さゆり公園管理棟などでお配りしている大会要項にある払込取扱票に必要事項を記入し、郵便局から参加料を振り込むか、直接事務局（奥川支所）または町公民館までご持参ください。

また、インターネットや携帯サイト、電話でも申込むことができます。

○インターネット・携帯サイト

<http://runnet.jp/>

または <http://www.sportsentry.ne.jp>

○電話受付

0570-037-846（スポーツエントリー）

※月～金 10 時～17 時 30 分 祝祭日を除く

◆申込期限

5 月 20 日（金）[郵便振替は 13 日（金）まで]

☎ 奥川健康マラソン大会実行委員会事務局

☎49-2001（役場奥川支所内）

町公民館 ☎45-3244

昼食ボランティア団体を募集しています

震災により避難された方々の支援にご協力いただけるボランティア団体を募集しています。

◆活動内容

避難所での昼食提供（調理、配膳、後片付けなど）

◆留意していただく事項

- ・活動される団体は、事前にサポートセンターに団体登録を行っていただきます。活動希望日の1週間前までに申し出てください。
- ・食材の確保から後片付けまで、団体の責任において行っていただきます。
- ・調理の際は公民館調理室を利用できますが、事前に空き状況の確認をお願いします。
- ・避難されている方の人数は、日々変わります。トラブルの原因になりますので、食数が不足することのないよう責任を持って準備をお願いします。
- ・ご飯を提供する場合は、町でお米を提供します。また、食材費として5,000円を上限として支給しますので、提供日の3日前までにご連絡ください。

☎ ボランティア活動サポートセンター

☎ 45-4342（西平・老人憩の家内）

各種予防接種の再開について

◆小児用肺炎球菌ワクチン・ヒブワクチン

しばらくの間、接種を見合わせていましたが、安全性について確認されたことから、4月1日から接種が再開されました。

なお、この予防接種は法律に基づかない任意の予防接種です。接種を希望する場合には、効果と副反応をご理解のうえ、主治医と相談のうえ受けてください。

◆子宮頸がん予防ワクチン

ワクチンの供給量不足により、これから1回目の接種を希望される方にはお待ちいただいている状態です。7月頃には安定供給される見込みです。

なお、供給量不足のため1回目を接種できなかった高校2年生女子生徒で、接種を希望する場合は、接種費用の助成対象となりますので、9月30日までの間に1回目の接種を受けてください。

◆日本脳炎ワクチン

平成17年5月から、国の指導により接種を見合わせていましたが、新薬の開発などにより安全性などが確認されたことから、改めて接種を勧めることとなりました。

なお、対象となる方に個別通知を発送しています。

【個別通知対象者】

- ① 3歳の誕生日を迎える方、
- ② 4歳児
- ③ 9歳児
(9歳の誕生日以降に接種してください)
- ④ 10歳児

※生後6カ月から7歳6カ月未満の方

(第1期対象者)

6日～28日までの間隔を置いて2回接種し、その1年後にもう1回接種します。

※9歳から13歳未満の方(第2期対象者)

上記3回の接種が済んでいる方を対象に1回接種します。

《接種の機会を逃した方へ》

第2期対象者のうち、第1期対象時の3回の接種を受けていない場合は、その不足分について定期予防接種として受けることができます。

また、個別通知が送られていない方でも法廷年齢内(下記参照)であれば、定期予防接種として無料で接種することができます。接種を希望される方は、お問い合わせください。

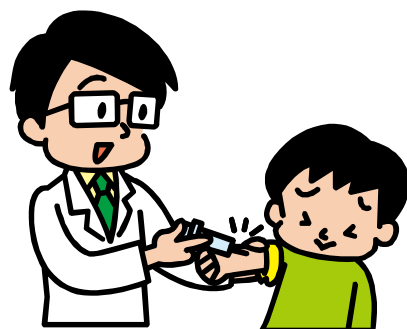
なお、7歳6カ月から9歳未満になるまでの1年6カ月の間は法廷接種とならないため、全額自己負担となりますのでご注意ください。

詳しくは、お問い合わせください。

※法廷年齢内とは「生後6カ月から7歳6カ月に達するまで」

および「9歳から13歳に達するまで」をいいます。

☎ 健康福祉課健康支援係 ☎ 45-4532



休日当番医 (5月)

| 日 | 医療機関名 | 電話番号 | 市町村 |
|------------|-----------------|--------------|------|
| 1日 (日) | 黒河内内科小児科神経科医院 | 0242(26)7815 | 会津若松 |
| | 扇町渡部小児科アレルギー科医院 | 0242(25)5515 | |
| | あみウイメンズクリニック | 0242(37)1456 | |
| | 有隣病院 | 0241(24)5021 | 喜多方 |
| | 猪俣医院 | 0241(22)0264 | |
| 3日 (火) | そね内科クリニック | 0242(33)1024 | 会津若松 |
| | 浜崎小児科医院 | 0242(27)0951 | |
| | クリニック荒木 | 0242(32)9229 | |
| | 佐原病院 | 0241(22)5321 | |
| 4日 (水) | 入澤病院 | 0241(22)0267 | 喜多方 |
| | 長谷川内科消化器科医院 | 0242(22)7180 | |
| | いづかファミリークリニック | 0242(32)3330 | |
| | 舟田クリニック産科婦人科 | 0242(23)1103 | |
| | 県立喜多方病院 | 0241(22)2181 | |
| 5日 (木) | きたかた診療所 | 0241(23)3611 | 喜多方 |
| | 遠山眼科医院 | 0242(83)2011 | |
| | にいでら診療所 | 0242(38)3676 | |
| | 佐藤病院 | 0242(26)3515 | |
| 8日 (日) | 志波病院 | 0242(22)0289 | 喜多方 |
| | 小野病院 | 0241(22)0414 | |
| | 大竹内科 | 0241(22)0241 | |
| 15日 (日) | 林谷内科医院 | 0242(22)0408 | 会津若松 |
| | わたなベクリニック | 0242(24)0506 | |
| | 蛸谷整形外科医院 | 0242(24)6511 | |
| | 有隣病院 | 0241(24)5021 | |
| | 君島内科消化器科クリニック | 0241(24)5800 | |
| 22日 (日) | 荒川胃腸科内科クリニック | 0242(32)2201 | 喜多方 |
| | いとう子どもクリニック | 0242(27)4601 | |
| | 力神堂ひぐち眼科 | 0242(37)2977 | |
| | 佐原病院 | 0241(22)5321 | |
| | くまたクリニック | 0241(28)1233 | |
| 29日 (日) | 坂下厚生総合病院 | 0242(83)3511 | 会津若松 |
| | 吉田内科 | 0242(27)0537 | |
| | 森田小児科医院 | 0242(27)7686 | |
| | 小野木クリニック | 0242(26)5533 | |
| 30日 (月) | 県立喜多方病院 | 0241(22)2181 | 喜多方 |
| | 齋藤医院 | 0241(22)0212 | |
| | いとう内科消化器科クリニック | 0242(38)3733 | |
| | 扇町渡部小児科アレルギー科医院 | 0242(25)5515 | |
| 31日 (火) | 穴沢耳鼻咽喉科医院 | 0242(29)0033 | 喜多方 |
| | 小野病院 | 0241(22)0414 | |
| | 高橋小児クリニック | 0241(25)7066 | |

休日歯科医 (5月)

| 日 | 医療機関名 | 電話番号 | 市町村 |
|-------|---------------|--------------|------|
| 1(日) | 渡部ゆうぞう歯科クリニック | 0242(37)2232 | 会津若松 |
| 3(火) | 駅前佐藤歯科医院 | 0242(24)8387 | |
| 4(水) | 高島慎二歯科医院 | 0242(27)7557 | |
| 5(木) | 目黒歯科医院 | 0242(23)1182 | |
| 8(日) | 中央歯科 | 0242(27)3065 | |
| 15(日) | いしかわ歯科医院 | 0242(75)5550 | |
| 22(日) | 石田歯科医院 | 0242(25)4820 | |
| 29(日) | 瓜生歯科医院 | 0242(22)2818 | |

西会津診療所
土曜診療日

5月 7日 (第1週)
21日 (第3週)

※受付時間は、11時まで

☎西会津診療所 ☎45-4228

納税・公共料金

- ◆固定資産税第1期
- ◆軽自動車税
- 納期限 5月 2日**
- ◆水道料金・下水道料金
- ◆ケーブルテレビ使用料
- ◆インターネット使用料
- 納期限 5月10日**
- ◆土地改良区一般賦課金 (全期)
- 納期限 5月31日**

心配ごと相談日

- ◆日時
5月6日(金)・27日(月)
午前9時～正午
- ◆場所 老人憩の家
☎町社会福祉協議会
☎45-4259

【ご注意ください】

休日当番医・歯科医は変更となる場合があります。確認のうえ、ご利用ください。