

# お知らせ INFORMATION

ケーブルテレビ  
さゆりチャンネル  
9月の放送案内

## ◆町議会定例会

生放送 午前10時～  
再放送 午後6時～

※放送時間に変更になる場合があります。

## ◆マイビデオ募集中!

秋の行楽や行事など、皆さんが撮影したビデオをお待ちしています。

## 〈問い合わせ先〉

(二社)西会津ケーブルネット  
☎ 45-4461



## 西会津町消費 回復商品券の 使用期限について

町では商品券の第3弾として、今年5月に町民一人あたり5000円の商品券を配付しました。本商品券は使用期限が過ぎると使用できなくなります。まだ使用していない場合は早めに使用ください。

## ◆対象者

令和3年4月1日時点で町に住民票がある人

## ◆使用期限

9月30日(木)

## 〈問い合わせ先〉

商工観光課 商工観光係  
☎ 45-2213

## 非農地証明書の 発行について

町農業委員会では、既に森林原野化している農地について、所有者からの申出があれば、所有者立会いのもと調査を実施し、非農地と議決した

場合、「非農地証明書」を発行します。この証明書があれば、農地から山林などへの地目変更登記が行えるようになります。

詳しくは、近くの農業委員、農地利用最適化推進委員または、町農業委員会事務局まで問い合わせください。

## 〈問い合わせ先〉

町農業委員会事務局  
☎ 45-4531

## 米のモニタリング 検査に伴う出荷・ 販売自粛のお願い

今年度も、米のモニタリング検査を実施します。検査は、旧市町村ごとに実施しますので、結果が判明するまでは米の出荷・販売・無償譲渡などを控えるようお願いいたします。なお、検査結果は県ホームページのほか、ケーブルテレビでも随時更新します。

## 〈問い合わせ先〉

農林振興課 農政係  
☎ 45-4531

## 9月1日から 「子宮頸がん施設検診」 が始まります

子宮頸がん施設検診を9月1日から開始します。検診申込者は忘れずに受診してください。

実施医療機関は右表のとおりです。まだ申し込んでいない人で、これから受診を希望する場合は下記まで問い合わせください。

市町村	医療機関	電話予約連絡先
会津若松	舟田クリニック産科婦人科	☎ 0242-23-1103
	なるせとみこレディースクリニック	☎ // -37-7851
	竹田総合病院 ※予約が必要です	☎ // -27-5511
	会津中央病院	☎ // -25-1525
	あみウイメンズクリニック	☎ // -37-1456
喜多方	おのぎレディースクリニック	☎ // -36-5051
	山田産婦人科医院	☎ 0241-22-3032
会津坂下	ゆうゆうクリニック	☎ // -22-2111
	坂下厚生総合病院	☎ 0242-83-3511

※実施期間は9月1日～12月23日までです。

※受診の際は、健康保険証と健康づくり協力員(旧名称 保健指導員)より配付されている受診券を持参してください。

※子宮体がんの検診対象になった場合、その検査料は自己負担になります。

健康増進課  
健康支援係 ☎ 45-4532



## スマートフォン教室 参加者募集



### ◎はじめてのスマホ体験教室

1人1台ずつ用意したスマホを実際に使って、携帯電話との違いやスマホでどんなことができるのかなどを体験できます。

◆**対象者**：スマートフォンを所持していない人で、2日間とも参加できる人

◆**定員**：各会場 10名（先着受付順）

### ◎初心者向けスマホ教室

スマホ初心者向けにLINEの使い方やインターネットの使い方などの基本操作を学びます。自分のスマホで教室に参加してもらいます。

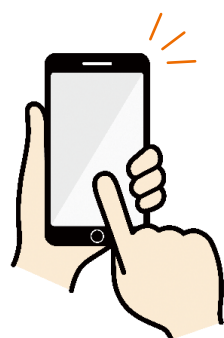
◆**対象者**：スマホを所持している人で、2日間とも参加できる人

◆**定員**：各会場 10名（先着受付順）

◆各日程と会場 ※参加費は無料ですが、事前に申込みが必要です

種類	日程	時間	会場
はじめてのスマホ教室	10月7日(木)	午前10時~12時	奥川みらい交流館
	10月8日(金)		
	10月19日(火)		町公民館
	10月20日(水)		
初心者向けスマホ教室	10月7日(木)	午後1時~3時	奥川みらい交流館
	10月8日(金)	午後1時~4時	
	10月19日(火)	午後1時~3時	町公民館
	10月20日(水)	午後1時~4時	

※11月も同様に  
・町役場  
・新郷連絡所  
での開催を予定しています。



**申込期間**  
9月9日(木)~17日(金)  
午前10時~午後5時

主催：西会津町企画情報課、(株)エヌ・エス・シー  
〈参加申込・問い合わせ先〉  
(株)エヌ・エス・シー ☎0242-23-7771

**「所有者」とは...**  
「占有者」とは...  
「管理義務者の明確化」  
「点検義務のない広告物」  
「県屋外広告物条例等の改正」

**屋外広告物適正化旬間のお知らせ**  
9月1日(水)~10日(金)は屋外広告物適正化旬間です。近年、老朽化などによる屋外広告物の落下の事故が発生しており、全国的に屋外広告物の安全性の確保が問題となつています。屋外広告物の安全対策を推進するために、管理義務のある者による適切な点検が必要不可欠です。旬間に屋外広告物の点検をしてみましょう。

問い合わせ先  
県都市計画課 ☎024-521-7508



## 児童生徒の英語検定料を補助します！

町では、子どもたちの英語力向上と主体的な学びを応援します！補助を活用して、英語検定にチャレンジしてみませんか？

### ＜対象者＞

- ・西会津小・中学校に在籍する児童生徒
- ・町内に住所があり、町外の小・中学校に在籍している児童生徒
- ※小学生は5・6年生のみ。

### ＜補助金額＞

日本英語検定協会が定める検定料を全額補助します（補助金の申請は年度ごと1回まで）。

【参考】西会津中学校での試験日  
10月1日(金)、令和4年1月21日(金)

### ＜注意事項＞

- ・対象者によって必要書類が異なります。必要書類や申請の流れなどの詳細は町学校教育課まで問い合わせください。
- ・英語検定は各自で申し込んでください。
- ・受験日や受験会場は問いません。町内の学校以外で受験した場合も補助対象となります。

### ＜問い合わせ先＞

学校教育課 学校支援係 ☎45-2216

除草作業を支援します


秋の農作業事故に注意しましょう

町では、自治区で行う生活道路の除草作業に対し、次のような支援を実施しています。いずれも申請が必要となりますので、詳しくは左記まで問い合わせください。


◆**支援内容**

- トラクター装着型草刈り機の無償貸与
- 自走式草刈り機の無償貸与
- 草刈り機械用混合油などの無償交付（1回10リットル・年2回まで）

問い合わせ先  
建設水道課 管理係 ☎45-4530



◀トラクター装着型



▶自走式草刈り機

コンバインなどで農作業を行う際は、事故に十分注意してください。事故は農作業機械を使用する際の不注意や、操作の誤りが原因で発生しています。

ゆとりある計画的な作業を心掛け、事故防止に努めましょう。

◆**時間や気持ちに余裕を持ち次の点に注意しましょう**

- 安全確認を行い、誤操作を起さないよう注意を払い作業する
- 機械の点検は必ずエンジンを停止してから行う
- 道路を走行する際は安全な速度で移動する
- ほ場への進入、脱出時、畦越え時は特に注意する
- 一人での作業は避け、複数人で作業する

問い合わせ先  
農林振興課 農政係 ☎45-4531

以下は有料広告です。詳細は広告主に問い合わせください。

**有料広告を募集しています**

紙面に掲載する有料広告を募集しています。詳しくはお問い合わせください。

- ◆**大きさ** 1枠当たり縦4.0cm×横8.5cm
- ◆**掲載料** 1枠当たり5,000円/月

〈問い合わせ先〉  
企画情報課 広報広聴係 ☎45-4536