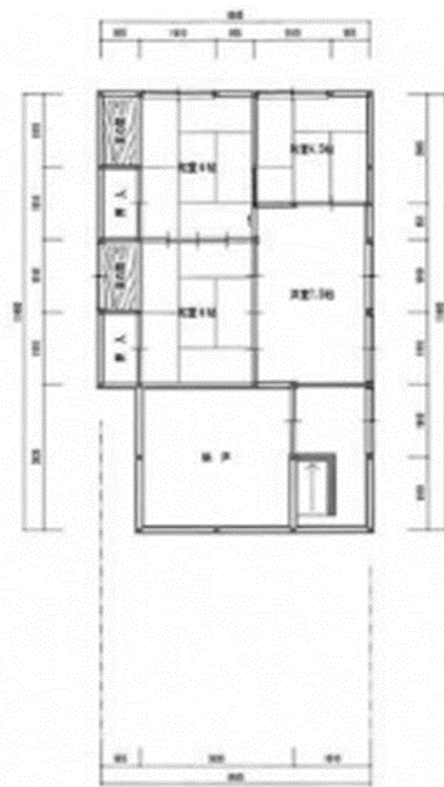


物件登録内容

登録No.	8				
売買金額	2,500,000円				
物件所在地	福島県耶麻郡西会津町上野尻				
都市計画・道路	都市計画	■区域内 □区域外 □線引き ■未線引き			
	用途地域	指定外	建ぺい率	60%	容積率 200%
	その他制限	該当しない			
	取付道路	町道上野尻新村2号線			
土地	境界の有無	有			
	地目・地積	畑	643 m ²	登記面積・全2筆	
	合計地積				
建物	所在	西会津町上野尻			
	表示種別	居住・木造亜鉛メッキ鋼板葺2階建	1階	114.19 m ²	
	建築年月日	昭和29年	2階	49.58 m ²	
	補修・修繕	補修が必要	合計	163.77 m ² 登記面積	
	附属物件	物置1棟 木造2階建	1階	m ²	
	建築月日	不明	2階	m ²	
	補修・修繕	不明	合計	64.46 m ² 現況面積	
現況設備状況	電気	30A 契約有	エアコン		
	ガス	プロパンガス 契約無	暖房機		
	飲料水	井戸・公共水道	流し台	有	
	給湯器	電気温水器	調理器	有	
	浴室	造作タイル	洗面台	有	
	トイレ	汲み取り・簡易洋式専用1台 使用可			
	汚水	汲み取り			
	雑排水	側溝水路			
	照明器具	一部有			
	駐車場	露天3台・冬期間除雪要			
交通の利便性	電車	JR野沢駅まで 徒歩約53分・距離約4.2km (80mで1分計算、端数切り上げ)			
	バス	バス路線無し			

間取り図



写真

南東側



南西側



北側



倉庫



台所



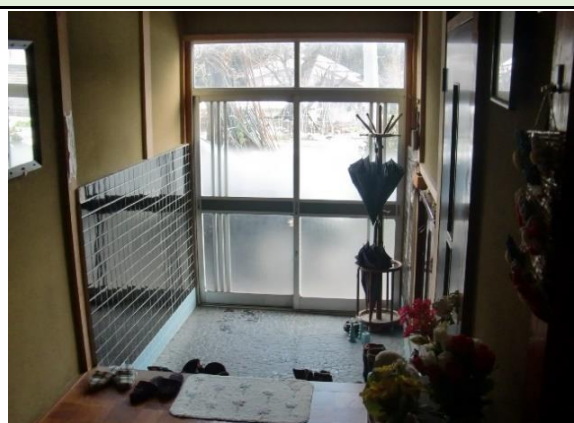
浴室



トイレ



玄関



写真

1階和室



1階和室



2階和室

