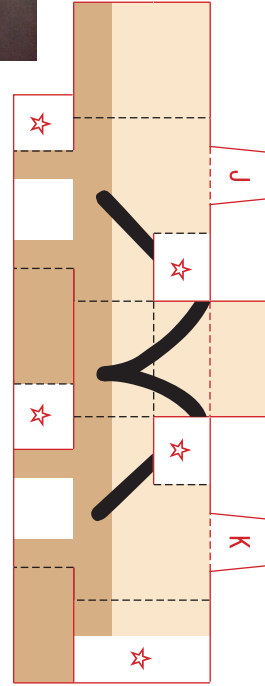
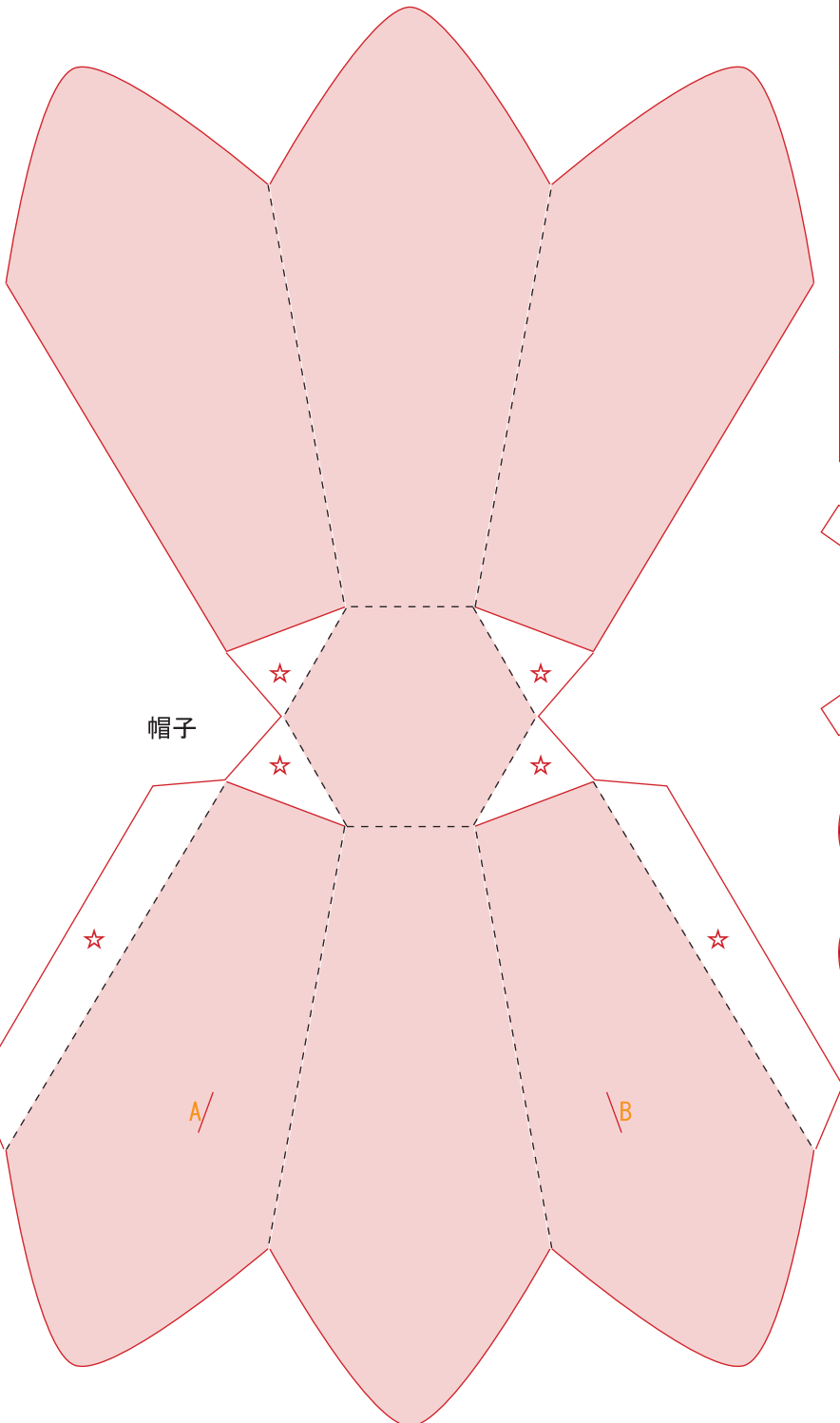
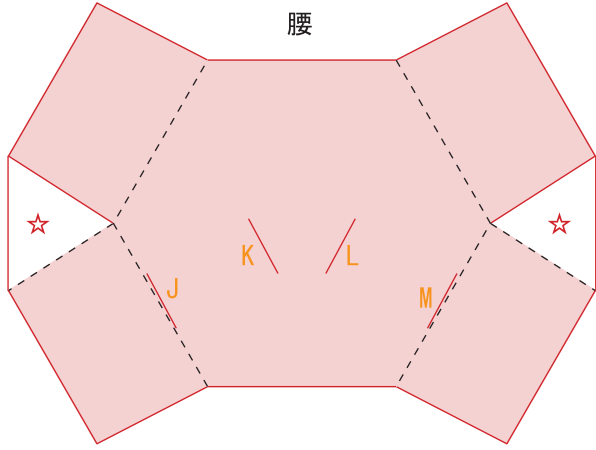


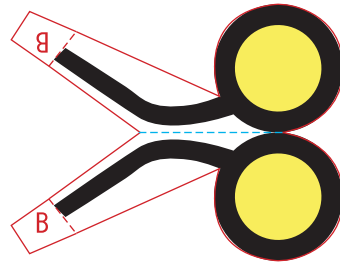
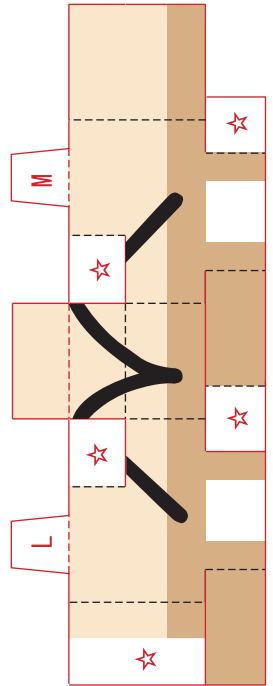
こゆりちゃんペーパークラフト組立方法

- ① 触覚、しっぽ、両腕、両足、羽根を組み立てる
- ② A~MをA~Mに差し込んでのり付けする
- ③ 帽子、顔、胴体、腰を組み立てる
- ④ 胴体と顔をくっつける(顔の向きに注意)
- ⑤ 腰を胴体に差し込み、帽子を被せる(向きに注意)

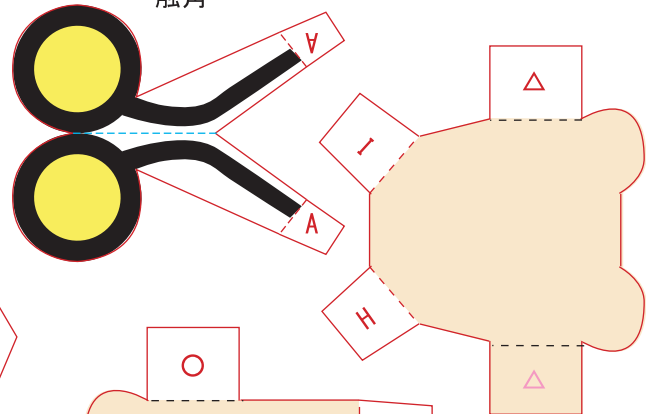
- 切取線、切込線
- - - 谷折線
- - - 山折線
- - - 裏面にのりをつけて谷折して貼り合わせる
- ☆ : のりしろ
- A~M : 切込A~Mに差し込んで内側からのり付け
- △◎ : のりを塗って、上から○△◎を貼り付ける



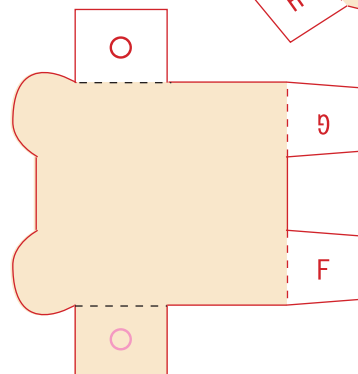
足

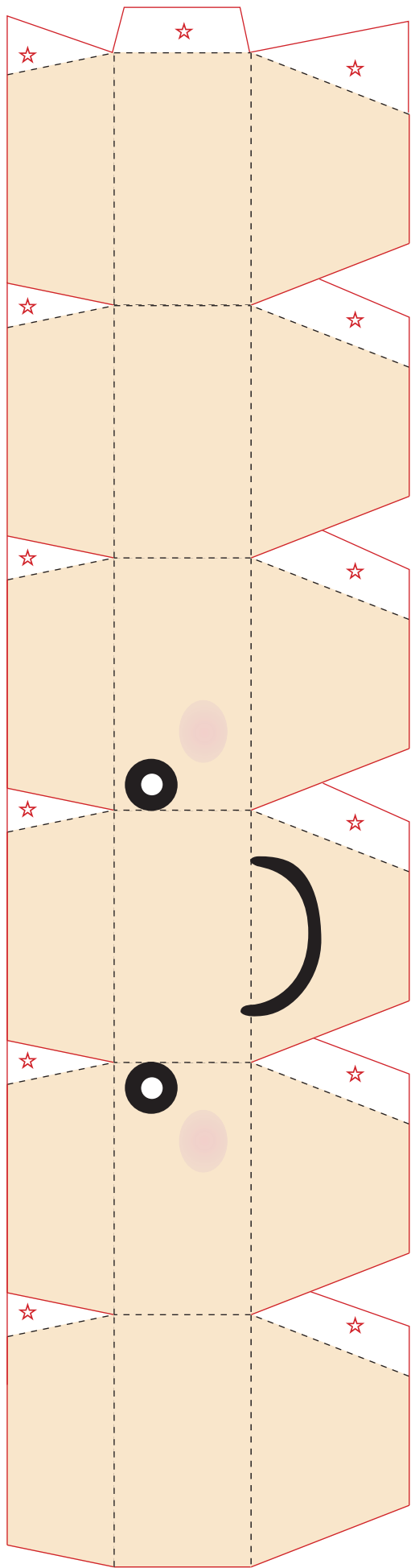


触角

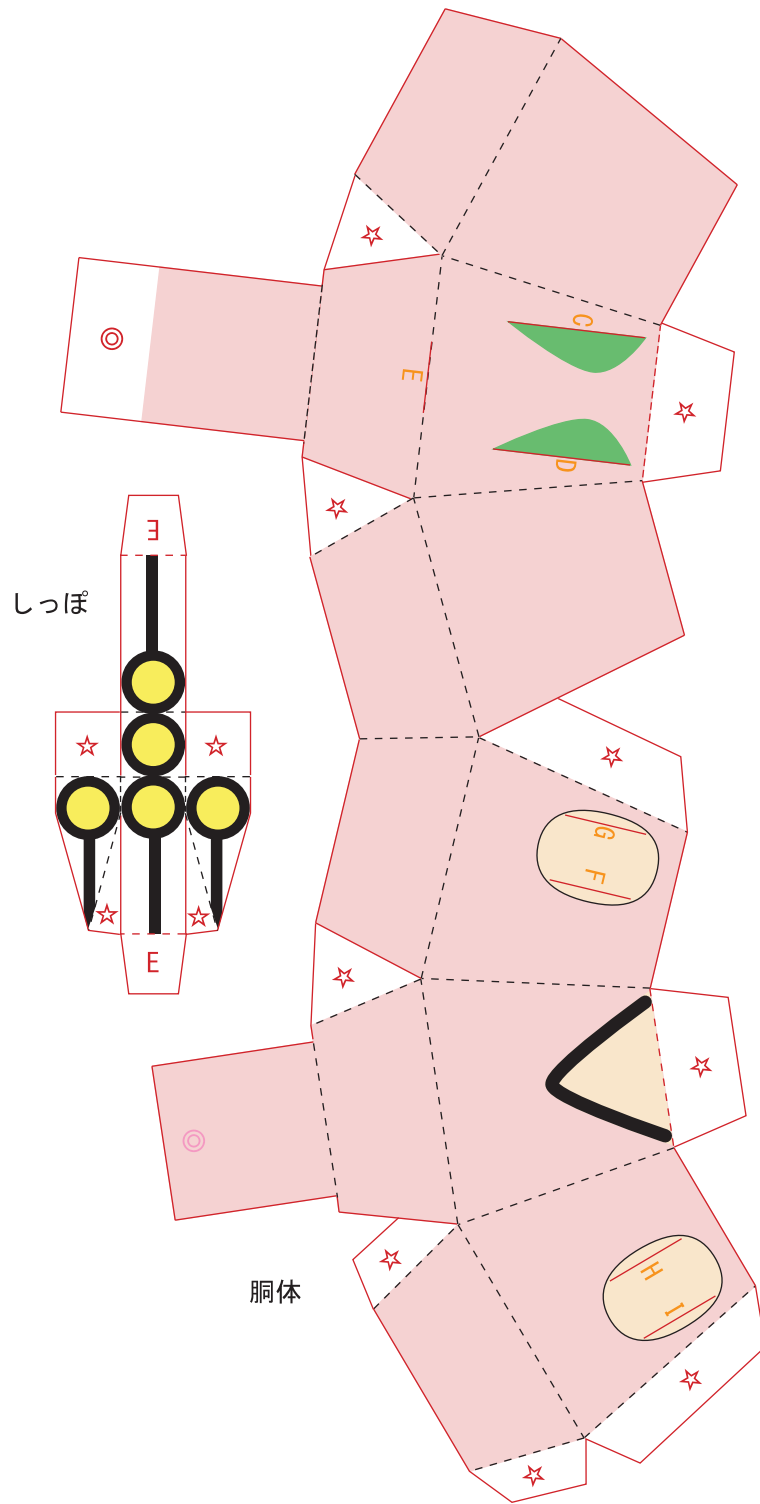


腕



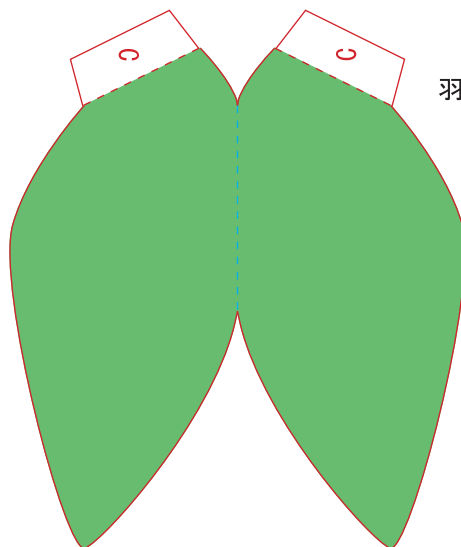


顔



胴体

しっぽ



羽根

